

ES 175, 175/1, 250, 250/1, 300

Gruppe: Motor

[Tafel 1 Zylinder, Kolben, Kurbelwelle](#)

[Tafel 2 Gehäuse \(ab Motor-Nr. 2108260/4005103\)](#)

[Tafel 3 Zahnräder, Wellen, Kickstarter](#)

[Tafel 4 Fußschaltung](#)

[Tafel 5 Kupplung, Tachometer mit -antrieb-](#)

[Tafel 6 Kupplung \(ES 175/250 ab Motor-Nr. 2108260/4005103\)](#)

[Tafel 7 Vergaserteile \(Flachschieber\) ES 175/250](#)

[Tafel 7a Vergaser \(Rundschieber\) ES 175/250](#)

[Tafel 7b Vergaser \(Rundschieber\) ES 175/1, 250/1, 300](#)

[Tafel 8 Ansauggeräuschkämpfer](#)

Gruppe: Fahrgestell

[Tafel 9 Rahmen, Kippständer, Sattelträger, hintere Schwinge](#)

[Tafel 10 Träger für Vordergabel, Schwinge vorn](#)

[Tafel 11 Lenker, Lenkerhebel, Bowdenzüge](#)

[Tafel 12 Federbeine](#)

[Tafel 13 Vorderrad, Radkörper, Bremse, Bremsbetätigung](#)

[Tafel 14 Hinterrad, Radkörper, Bremse, Bremsbetätigung](#)

[Tafel 15 Hinterradantrieb, Kettenschutz](#)

[Tafel 16 Kotflügel, Verkleidung ES 250, 250/1 und 300](#)

[Tafel 17 Kotflügel, Verkleidung ES 175, 175/1 und 250/1](#)

[Tafel 18 Kraftstoffbehälter, Benzinhahn](#)

[Tafel 19 Auspuffanlage Einport - ES 175/250 ab Fahrgestell-Nr. 3005796/1106531 und ES 175/1, 250/1 und 300](#)

[Tafel 20 Sättel, Werkzeug, Zubehör](#)

Gruppe: Elektrische Ausrüstung

[Tafel 21 Lichtmaschine, Unterbrecher](#)

[Tafel 22 Batterie, Regler, Abblendschalter, Signalhorn, Zündspule, Bremsschlußkennzeichenleuchte, Klemmbrett und Sicherung, Zündkabel, Glühlampen](#)

[Tafel 23 Scheinwerfer, Glühlampen](#)

Gruppe: Sonderzubehör

[Tafel 24 Beinschutzbleche, Kofferträger](#)

Dieterl Fahrzeugteile

Tafel 1 Gruppe: Motor

Zylinder, Kolben, Kurbelwelle

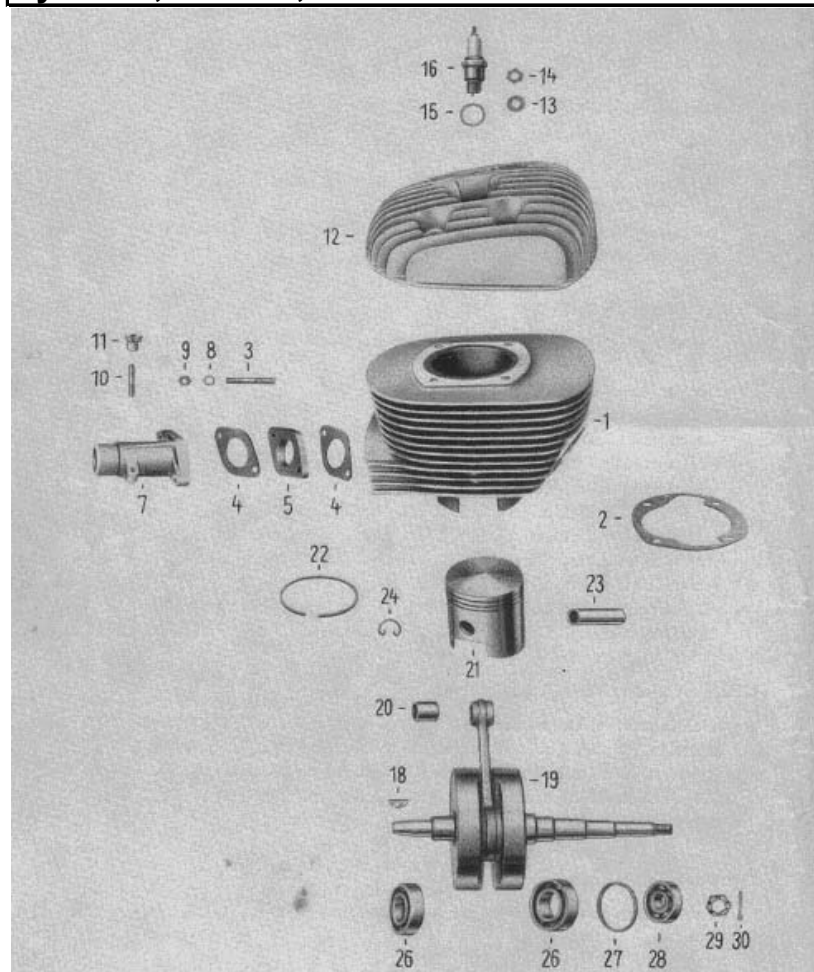


Bild Nr.	Dietel-Nr.	Benennung	Anzahl je Gruppe
1	15007	Zylinder mit Kolben 250ccm, Austauschteil	1
	15007A	Zylinder mit Kolben 175ccm, Austauschteil	1
	15008	Zylinder mit Kolben 300ccm, Austauschteil	1
2	13013	Zylinderfußdichtung	1
3	D940-M6x30	Stiftschraube für Ansaugstutzenbefestigung	2
4	13205	Dichtung zum Ansaugstutzen	2
5	15144	Isolierflansch	1
7		Ansaugstutzen ES 250	1
		Ansaugstutzen ES 250/1	1
		Ansaugstutzen ES 175 und ES 175/1	1
		Ansaugstutzen ES 300	1
8	D137-6	Federscheibe	2
9	D934-M6	Sechskantmutter zur Ansaugstutzenbefestigung	2
10	D940-M6x30	Stiftschraube zur Abdeckkappenbefestigung	1
11	xx	Mutter zur Abdeckkappe	1
12		Zylinderdeckel	1
		Zylinderdeckel	1
		Zylinderdeckel	1
13	D137-8	Federscheibe B	4
14	D934-M8	Sechskantmutter zur Zylinderbefestigung	4
15	15513	Dichtring	1
16	25207	Zündkerze	1
18	15542	Scheibenfeder	1
19	15025	Kurbelwelle ES 250/0, Austauschteil	1
	15025	Kurbelwelle ES 250/1, Austauschteil	1
	15025	Kurbelwelle ES 175/0, Austauschteil	1
	15025	Kurbelwelle ES 250/1, Austauschteil	1
	15025	Kurbelwelle, ES 300 Austauschteil	1
20	15413	Pleuelbüchse ES 175/250	1
	15414	Pleuelbüchse ES 300	1
21	15250	Kolben 250ccm vollständig dm70	1
	15250	Kolben 250ccm vollständig dm70,25	1
	15250	Kolben 250ccm vollständig dm70,50	1
	15250	Kolben 250ccm vollständig dm70,75	1
	15250	Kolben 250ccm vollständig dm71	1
	15250	Kolben 250ccm vollständig dm71,25	1
	15250	Kolben 250ccm vollständig dm71,50	1
	15250	Kolben 250ccm vollständig dm71,75	1
22	15327	Verdichtungsring 250ccm AZ 70x2	3

	15328	Verdichtungsring 250ccm AZ 70,50x2	3
	15329	Verdichtungsring 250ccm AZ 71 x 2	3
		Verdichtungsring 250ccm AZ 71,50x2	3
	15404	Kolbenbolzen ES 250	1
24	15422	Drahtsprengring 175 und 250ccm	2
21		Kolben 175ccm vollständig D 58	1
		Kolben 175ccm vollständig D 58,50	1
		Kolben 175ccm vollständig D 59	1
		Kolben 175ccm vollständig D 59,50	1
		Kolben 175ccm vollständig D 60	1
22	15319	Verdichtungsring 175ccm AZ 58x2	3
	15320	Verdichtungsring 175ccm AZ 58,50x2	3
	15321	Verdichtungsring 175ccm AZ 59x2	3
	15322	Verdichtungsring 175ccm AZ 59,50x2	3
23	15405	Kolbenbolzen ES175	1
21		Kolben 300ccm vollständig D 72	1
	15255	Kolben 300ccm vollständig D 72,50	1
	15255	Kolben 300ccm vollständig D 73	1
	15255	Kolben 300ccm vollständig D 73,50	1
	15255	Kolben 300ccm vollständig D 74	1
	15255	Kolben 300ccm vollständig D 74,50	1
22	15330	Verdichtungsring 300ccm D 72	3
	15331	Verdichtungsring 300ccm D 72,50	3
	15332	Verdichtungsring 300ccm D 73	3
	15333	Verdichtungsring 300ccm D 73,50	3
	15334	Verdichtungsring 300ccm D 74	3
23	xx	Kolbenbolzen ES 300	1
24	15423	Drahtsprengring ES 300	2
	xx	Distanzscheibe für Kurbelwellen-Lichtmaschinen-seite	1
26	14025	Radial-Rillennlager ES 175/250	2
27	xx	Ausgleichscheibe zum Kugellager auf Antriebsseite	n.Bed.
	14036	Radial-Rillennlager ES 300	2
28	14033	Radial-Rillennlager	1
29	D937-14x1.5	Kronenmutter (flach)	1
30	D94-3x28	Splint	1

Tafel 2 Gruppe: Motor

Gehäuse (ab Motor-Nr. 2108260/4005103)

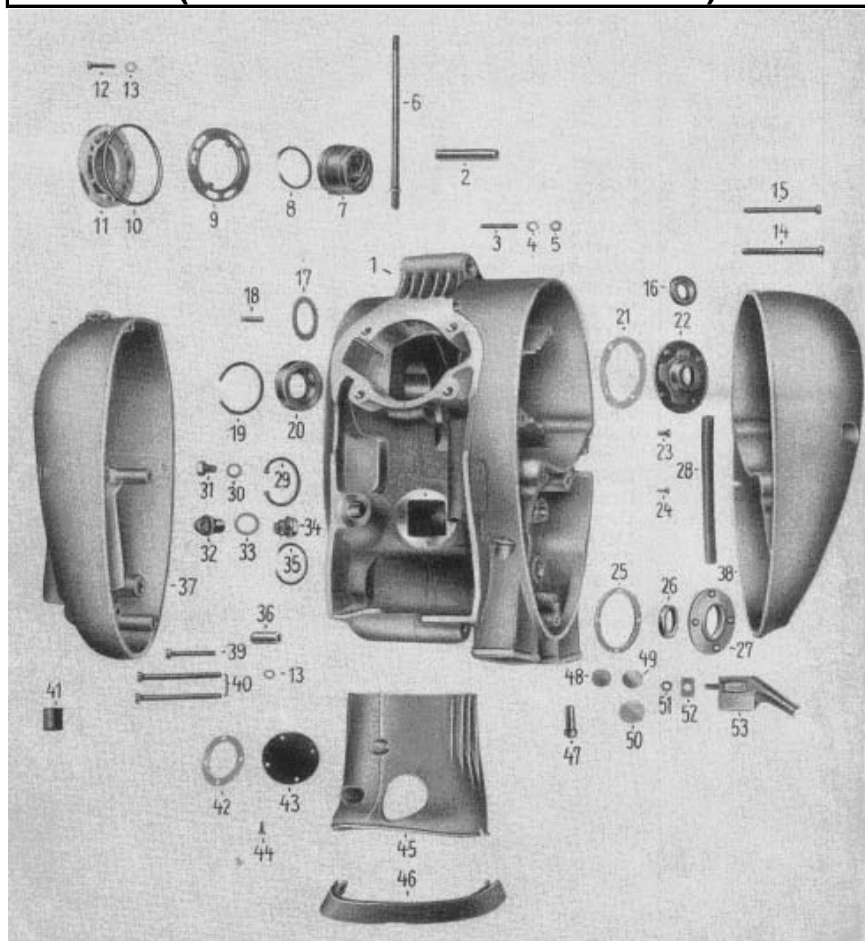


Bild Nr.	Dietel-Nr.	Benennung	Anzahl je Gruppe
1		Gehäuse	1
2		Paßhülse	1
3	D835-M6x25	Stiftschraube für Gehäuse am Zylinderflansch	1
4	D137-6	Federscheibe	1
5	D934-M6	Sechskantmutter	1
6	xx	Stehbolzen für Zylinderbefestigung	4
	xx	Stehbolzen für Zylinderbefestigung	4
7		Lagerbüchse	1
8		Sprengring zur Lagerbüchse	1
9	xx	Stellplatte	1
10	13208	Dichtring zur Abschlußkappe	1
11		Abschlußkappe	1
12	D84-M6x20	Zylinderschraube zur Abschlußkappe	3
13	15509	Dichtring für Abschlußkappen und Kupplungsdeckelschrauben	7
14	D84-M6x60	Zylinderschraube zum Lichtmaschinendeckel	2
15	D84-M6x40	Zylinderschraube zum Lichtmaschinendeckel	1
16	14052	Dichtring	1
17	xx	Ausgleichscheibe zur Kurbelwelle 0,2; 0,3; 0,5	n.Bed.
	xx	Ausgleichscheibe zur Kurbelwelle 0,2; 0,3; 0,5	n.Bed.
18		Zylinderstift für Kupplungsdeckel	1
19		Sprengring zum Kugellager für Kurbelwelle	1
		Sprengring zum Kugellager für Kurbelwelle	1
20	14067	Radialdichtring (ES/0)	2
	14069	Radialdichtring (ES/1)	2
21	13045	Dichtung für Dichtklappe (ES/ 0)	
	13202	Dichtung für Dichtkappe (ES/1)	1
22		Dichtkappe für Kurbelwelle (ES/ 0)	1
		Dichtkappe für Kurbelwelle (ES/1)	1
23	D63-M5x10	Senkschraube zur Dichtkappe (ES/ 0)	5
23	D84-M5x15	Zylinderschraube zur Dichtkoppe (ES/1)	6
24	D63-M4x12	Senkschraube	4
25	13053A	Dichtung zur Dichtkappe auf Abtriebswelle	1
26	14063	Radialdichtring	1
27		Dichtkappe auf Abtriebswelle	1
28		Entlüftungsschlauch	1
29	D472-47x1.6	Sicherungsring zum Kugellager für Abtriebswelle	2
30	15510	Dichtring	2

31	D933-M8x15	Sechskantschraube für Ölstandkontrolle	1
32	15501	Verschlußschraube für Öleinfüllung	1
	xx	Verschlußstopfen mit Entlüftung	1
33	15515	Dichtring (auch für Pos.34 zu verwenden)	2
34	15501	Verschlußschraube mit Magnetfilter für Ölablaß	1
35		Sprengring zum Kugellager für Antriebswelle	1
36		Paßhülse für Gehäuse	1
37		Kupplungsdeckel	1
	13031	Dichtung zum Kupplungsdeckel	1
38		Lichtmaschinendeckel	1
39	D84-M6x70	Zylinderschraube für Kupplungsdeckel	3
40	D84-M6x85	Zylinderschraube für Kupplungsdeckel	2
41	23036	Gummi für Kickstarteranschlag	1
42	13204	Dichtung für Schaulochdeckel	1
43		Schaulochdeckel ohne Entlüfter	1
44	D84-M4x12	Zylinderschraube	4
45		Abdeckkappe (Druckguß)	1
46	23131	Gummiköder zur Abdeckkappe	1
47		Gummistopfen zum Leerlaufanzeigekabel	1
48		Verschlußscheibe 16	2
49		Verschlußscheibe 20	1
50		Verschlußscheibe 25	1
51	D934-M4	Sechskantmutter	1
52	xx	Sicherungsblech	1
53		Ölleitblech für Getriebe	1
	xx	Rundring für Fußschaltwellenbohrung	1
	xx	Rundring für Kickstarterwellenbohrung	1

Tafel 3 Gruppe: Motor Zahnräder, Wellen, Kickstarter

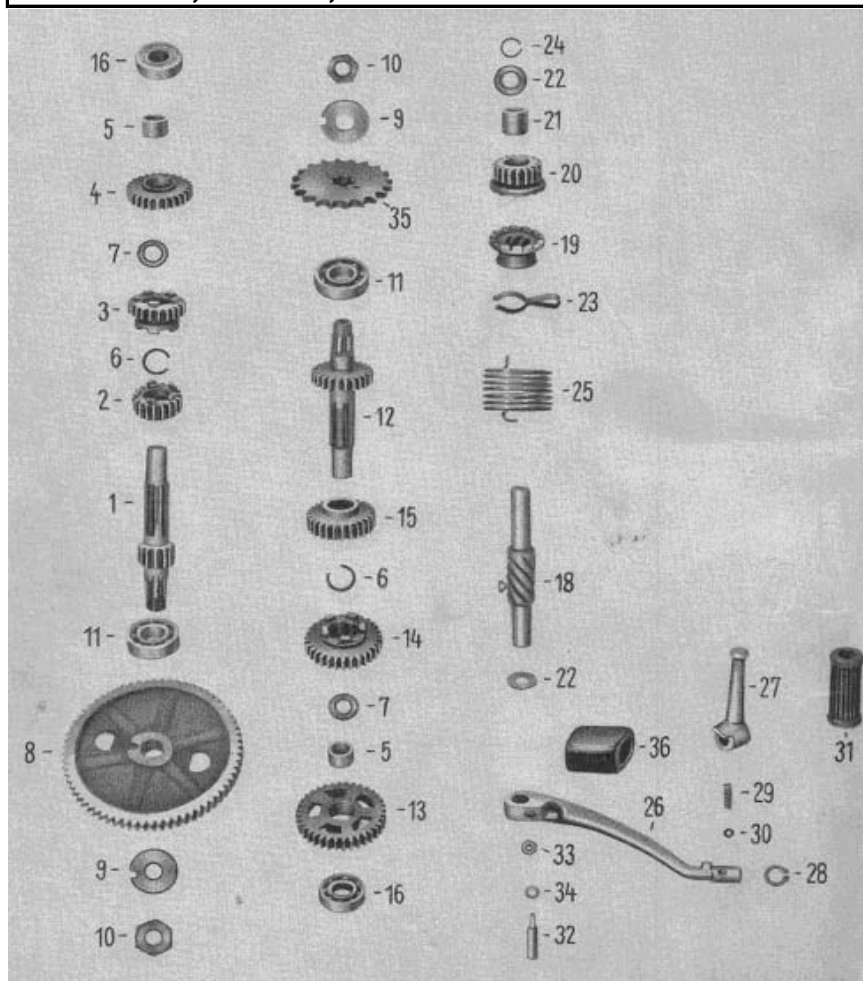


Bild Nr.	Dietel-Nr.	Benennung	Anzahl je Gruppe
1		Antriebswelle	
2		Zahnrad für II. Gang	1
3		Schaltrad für II. und IV. Gang	1
4		Zahnrad IV. Gang	1
5	xx	Laufbüchse für I. und IV. Gang	2
6	xx	Sprengring	2
7	xx	Anlaufscheibe 1xI. und IV. Gang und 1 x III. Gang	2
8		Antriebsrad zum Getriebe 68 Zähne	1
9	15523	Sicherungsblech	2
10	D936-M16x1.5	Sechskantmutter	2
11	14024	Kugellager	2
12		Abtriebswelle	1
13		Zahnrad für I. Gang	1
14		Schaltrad für I. und III. Gang	1
15		Zahnrad für III. Gang	1
16	14023	Kugellager	2
	xx	Ausgleichscheibe	n.Bed.
18		Kickstarterwelle	1
19		Mitnehmer für Kickstarterzahnrad	1
20		Kickstarterrad	1
21	xx	Laufbüchse für Kickstarterrad	1
22	xx	Anlaufscheibe	2
23		Federspange	1
24	xx	Sprengring	1
25	27402	Drehfeder für Kickstarter	1
26		Kickstarterkurbel	1
27		Fußhebel für Kickstarterkurbel	1
28	D471-15x1	Sicherungsring	1
29		Druckfeder für Fußhebelarretierung	1
30	14106	Stahlkugel	1
31	23072	Gummi zum Kickstarterfußhebel	1
32	15050	Keilschraube für Kickstarterkurbel	1
33	D934-M6	Sechskantmutter	1
34	D125-6	Scheibe	1
	D127-6	Federring	1
35	21006	Kettenrad 20 Z. ES 250/250/1	1
	21006	Kettenrad 18 Z. ES 175, ES 250 SW, ES 300 SW	1
	21006	Kettenrad 21 Zähne Normalausführung ES 300	1
	21006	Kettenrad 19 Zähne	1

	21006	Kettenrad 17 Z.ES 175/1, ES 250/1 SW	1
36	23036	Gummi für Kickstarteranschlag .	

Dieterl Fahrzeugteile

Tafel 4 Gruppe: Motor Fußschaltung

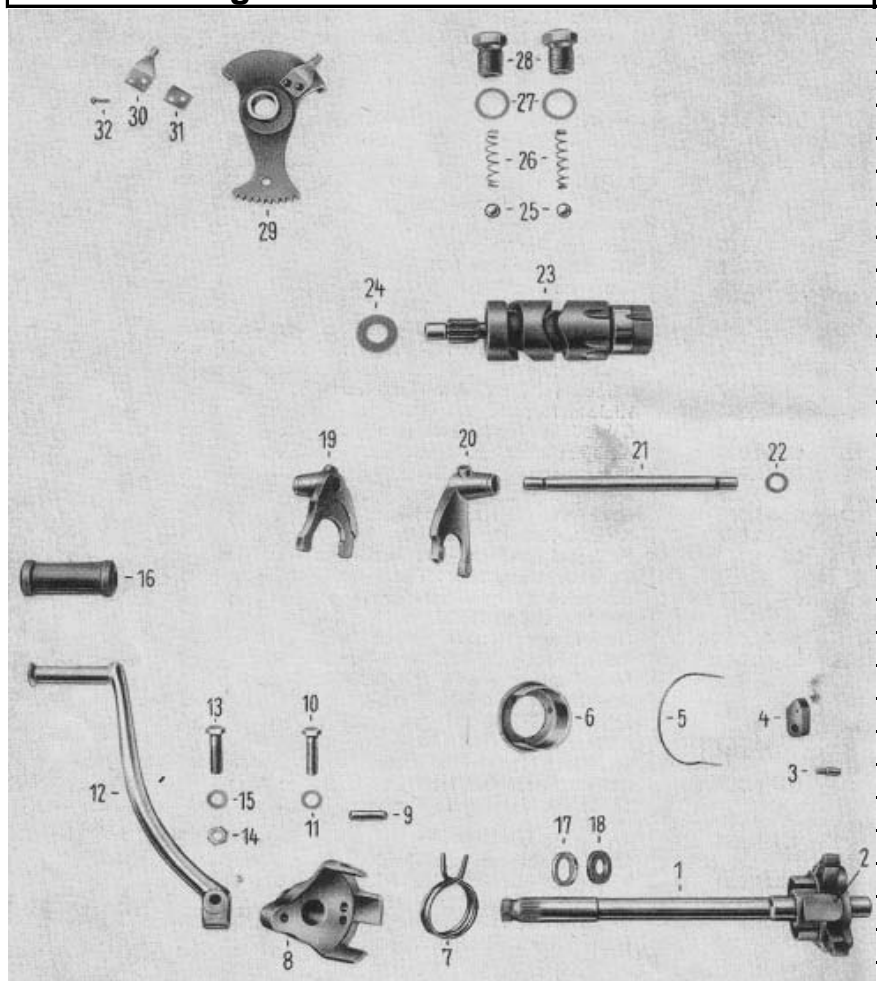


Bild Nr.	Dietel-Nr.	Benennung	Anzahl je Gruppe
1	xx	Fußschaltwelle, ohne Schaltstück	1
2		Schaltstück zur Fußschaltung	1
3		Führungsbolzen für Schaltklinken	2
4		Schaltklinke zur Fußschaltung	2
5	xx	Schaltklinkenfeder	1
6		Haltescheibe	1
7	xx	Rückholfeder für Fußschalthebel	1
8		Anschlag für Fußschaltung	1
9		Zylinderstift	1
10	D931-M6x25	Sechskantschraube	2
11	D137-6	Federscheibe	2
12		Fußschalthebel	1
13	D931-M6x25	Sechskantschraube	1
14	D934-M6	Sechskantmutter	1
15	D127-6	Federring	1
16	23066	Gummi für Fußschalthebel	1
17	xx	Abdeckblech	1
18	13017	Gummi-Dichtring zur Fußschaltwelle	1
19		Schaltgabel für I. und III. Gang	1
20		Schaltgabel für II. und IV. Gang	1
21		Führungsbolzen für Schaltgabeln	1
22	xx	Scheibe zum Führungsbolzen	2
23		Kurvenwalze	1
	xx	Ausgleichscheibe	n.Bed.
24	xx	Anlaufscheibe zur Kurvenwalze	1
	xx	Ausgleichscheibe zur Kurvenwalze	n.Bed.
25	14106	Stahlkugel	2
26	xx	Schaltarretierfeder	2
27	15513	Dichtring zur Arretierschraube	3
28	xx	Arretierschraube	2
29		Zahnsegment mit Kontaktblech	1
30		Kontaktblech für Leerlaufanzeige	1
31		Verstärkungsblech zur Leerlaufanzeige	1
32	D660-2.6x8	Halbrundniet	2

Tafel 5 Gruppe: Motor
Kupplung, Tachometer mit -antrieb-

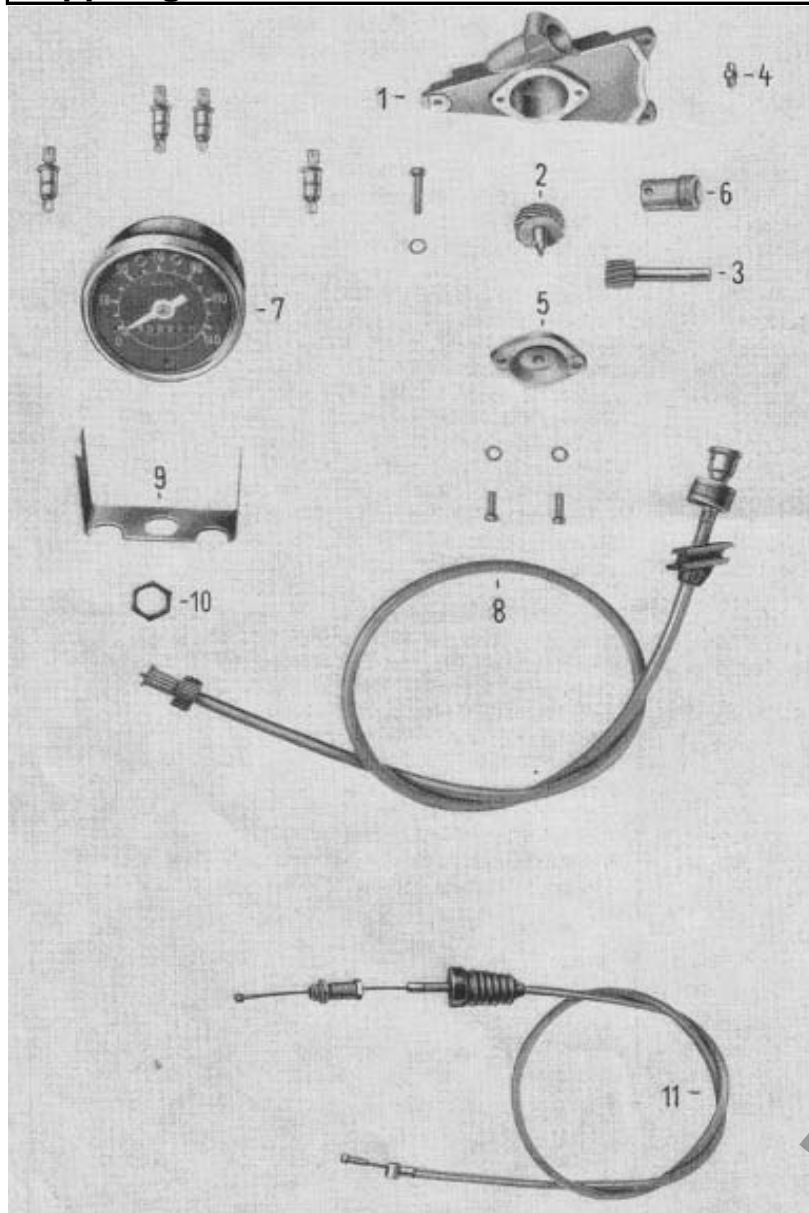
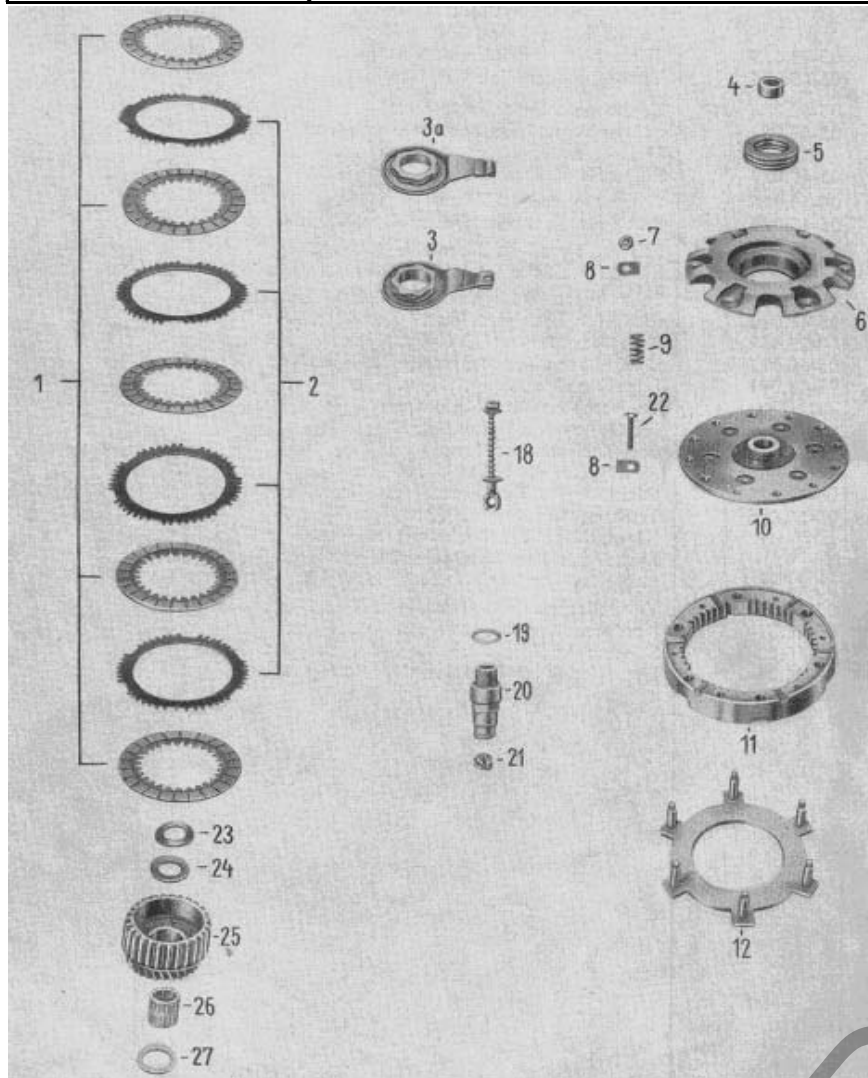


Bild Nr.	Dietel-Nr.	Benennung	Anzahl je Gruppe
		Tachometerantrieb (ES 175/250 ab Fg.-N r. 3032321/1158881) und ES 175/1, 250/1 und 300	
		Tachometerantrieb ES 250/250/1	1
		Tachometerantr. ES 175/175/1, ES 250/250/1 sw	1
1		Tachometerantriebsgehäuse	1
2		Schraubenrad für Tachometerantrieb 11Zähne	1
3		Ritzel für Tochometerantrieb 14 Zähne	1
2		Schraubenrad 10 Zähne	1
3		Ritzel für Tachometerantrieb 15 Zähne	1
2		Schraubenrad 14 Zähne	1
3		Ritzel für Tachoantrieb 17 Zähne	1
2		Schraubenrad für Tachoantrieb 12 Zähne	1
3		Ritzel für Tachoantrieb 17 Zähne	1
4	15520	Kugelschmierkopf D 6	1
5		Deckel zum Tachometerantriebsgehäuse	1
6		Lagerstopfen	1
7		Tachometer	
	19105	Dichtung für Tachometer	1
8	19055	Tachometerspirale	1
9		Klemmbügel für Tachometerbefestigung	1
10		Mutter zur Klemmbügelbefestigung	1
11	20026	Bowdenzug für Kupplung	1
		Verstellschraube	1
		Kontermutter	1
		Schutzbalg	1
		Druckfeder für Kupplungbetätigung	1

Dietel Fahrzeugteile

Tafel 6 Gruppe: Motor
Kupplung (ES 175/250 ab Motor-Nr.
2108260/4005103)

Bild Nr.	Dietel-Nr.	Benennung	Anzahl je Gruppe
		Kupplung vollständig	1
1	16010	Innenlamelle mit Reibbelag	5
2	16011	Außenlamelle	4
3		Druckstück mit Hebel	1
3a		Druckstück mit Hebel	1
4		Distanzhülse	1
5		Axial-Rillenkugellager	1
6		Druckflansch zur Kupplung	1
7	D934-M6	Sechskantmutter	6
8	15528	Sicherungsblech (verlängert)	6
9		Druckfeder zur Kupplung	6
10		Kupplungskörper	1
11		Zahnkranz zur Kupplung	1
12		Druckplatte mit Distanzbolzen	1
18		Verbindungsstück mit Zugspindel	1
19		Fülldichtring für Gehäuse zur Seilzugaufnahme	1
20		Gehäuse zur Seilzugaufnahme	1
21	xx	Stecknippel	1
22	D931-M6x20	Sechskantschraube	6
23	xx	Federscheibe	1
24	xx	Distanzscheibe	1
25		Antriebsrad mit innerem Mitnehmer	1
		Antriebsrad mit innerem Mitnehmer	1
26	xx	Nadellager käfiggeführt, zweireihig	1
27	xx	Anlaufscheibe 1,90; 1,95; 2 mm	n.Bed.
	20026	Kupplungsbowdenzug	1
		Schutzkappe für Kupplungsbowdenzug	1



Tafel 7 Gruppe: Motor

Vergaserteile (Flachschieber) ES 175/250

Bild Nr.	Dietel-Nr.	Benennung	Anzahl je Gruppe
		N 261-7 und N 271-0	
	15115	Vergaserinstandsetzung	1
	15112	Vergaserreparatursatz (Pos.4,5,6,7,18,19,20,23,25,34)	
1		Vergasergehäuse ES 250	1
		Vergasergehäuse ES 175	1
2		Einsatzstück ES 250	1
		Einsatzstück ES 175	1
3		Zerstäuber	1
4		Dichtung	1
5		Nadeldüse	1
6		Dichtung	1
7	15101	Hauptdüse (-)	1
8		Hohlschraube	1
9		Regulierschraube	1
10		Sechskantmutter	3
11	D933-M4x35	Sechskantschraube	1
12	D934-M4	Sechskantmutter	1
13		Klemmring	1
14		Sechskantschraube	1
16		Schwimmergehäuse	1
17		Hohlschraube	1
18		Dichtring	1
19		Dichtring	1
20		Dichtring	1
21		Verschlussschraube	1
22		Leerlaufdüse (-)	1
23		Dichtring	1
24		Schwimmer	1
25		Schwimmernadel	1
26		Schwimmergehäusedeckel	1
27		Tupfer	1
28		Druckfeder	1
29		Sicherungsscheibe 2,3	1
30		Geräteschild	1
31	D84-M5x15	Zylinderschraube	1
32	D127-5	Federring	2
33		Flachschieber (-)	1
34		Teillastnadel	1

35	Klemmbügel	1
36	Druckfeder	1
37	Nippel	2
38	Druckfeder	1
39	Luftschieber	1
40	Schiebergehäusekappe	1
41	Seilzugstellschraube	2
42	Verschraubung	1
	(-) Veränderliche Größen, bei Bestellung Größe angeben!	

Dieterl Fahrzeugteile

Tafel 7a Gruppe: Motor

Vergaser (Rundschieber) ES 175/250

Bild Nr.	Dietel-Nr.	Benennung	Anzahl je Gruppe
	15115	Vergaserinstandsetzung	1
	15112	Vergaserreparatursatz (Pos.4,5,7,18,19,20,23,25,34)	1
1		Vergasergehäuse ES 175	1
		Vergasergehäuse ES250	1
2		Einsatzstück ES 175	1
		Einsatzstück ES 250	1
4		Dichtung	1
5		Nadeldüse (-)	1
7	15101	Hauptdüse (-)	1
8		Regulierschraube (Leerlaufschraube)	1
9		Sechskantmutter	4
10		Führungshülse	1
11		Anschlagbolzen	1
12		Klemmring	1
13	D931-M6x25	Sechskantschraube	1
14	D127-6	Federring	1
16		Schwimmergehäuse	1
17		Hohlschraube	1
18		Dichtring	1
19		Dichtring	1
20		Dichtring	1
21		Verschlussschraube	1
22		Leerlaufdüse (-)	1
23		Dichtring	1
24		Schwimmer	1
25		Schwimmernadel	1
26		Schwimmergehäusedeckel	1
27		Tupfer	1
28		Druckfeder	1
29		Sicherungsscheibe 2,3	1
30		Geräteschild	1
31	D84-M5x15	Zylinderschraube	2
32	D127-5	Federring	2
33		Hohlschieber (-)	1
34		Teillastnadel	1
35		Klemmbügel	1
36		Druckfeder für Hohlschieber	1
37		Nippel	2

38	Druckfeder für Luftschieber	1
39	Luftschieber	1
40	Schiebergehäusekappe	1
41	Seilzugstellschraube	2
42	Verschraubung	1
	(-) Veränderliche Größen, bei Bestellung Größe angeben!	

Dieterl Fahrzeugteile

Tafel 7b Gruppe: Motor
Vergaser (Rundschieber) ES 175/1,250/1, 300

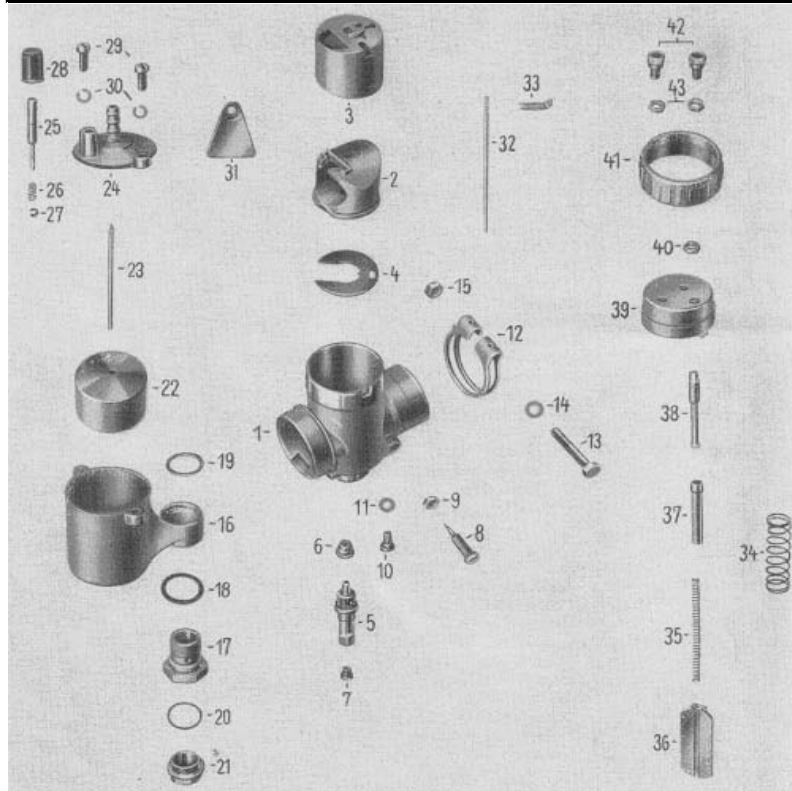
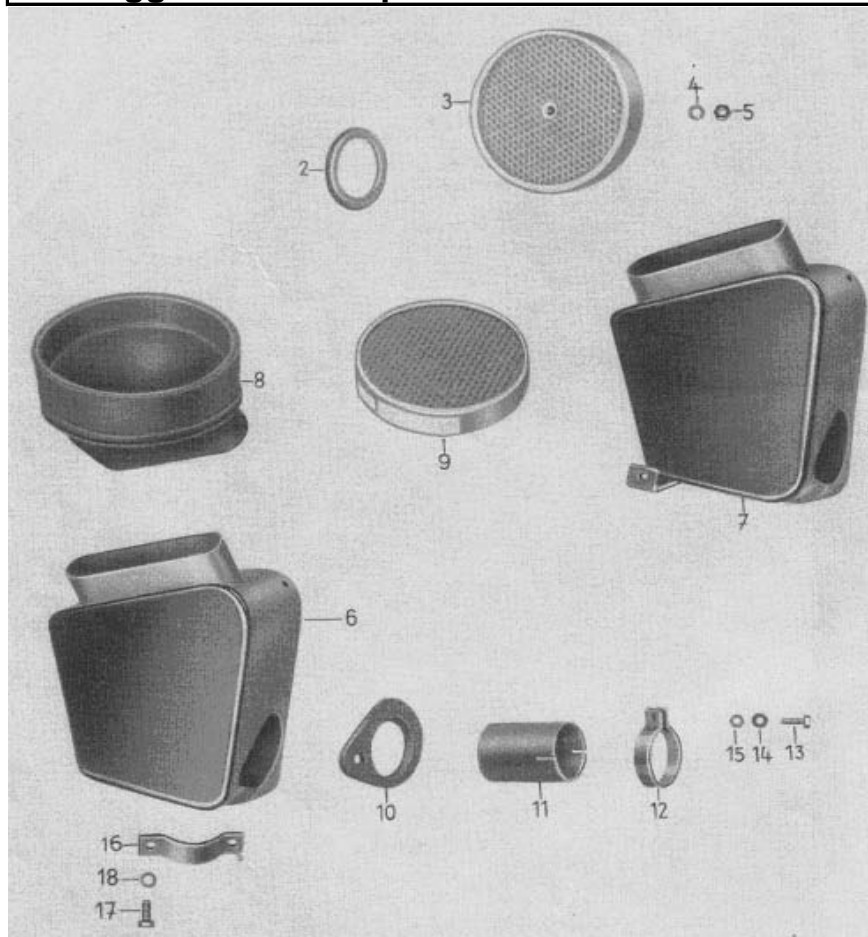


Bild Nr.	Dietel-Nr.	Benennung	Anzahl zu verwenden bei		
			175/1	250/1	300
		Vergaser mit Zweihebel-Rundschieber und Nadelführung	1	-	-
		Vergaser mit Zweihebel-Rundschieber und Nadelführung	-	1	-
		Vergaser mit Zweihebel-Rundschieber und Nadelführung	-	-	1
	15115	Vergaserreparatur	1	1	1
	15112	Vergaserreparatursatz (Pos.4,5,7,11,18,19,20,23,32)	1	1	1
1		Vergasergehäuse vormontiert	1	-	-
1		Vergasergehäuse vormontiert	-	1	-
1		Vergasergehäuse vormontiert	-	-	1
4		Dichtung	1	-	-
4		Dichtung	-	1	1
2		Einsatzstück vollständig	1	-	-
2		Einsatzstück vollständig	-	1	-
2		Einsatzstück vollständig	-	-	1
32		Teillastnadel	1	-	-
32		Teillastnadel	-	1	1
5		Klemmbügel	1	1	1
3		Hohlschieber (-)	1	-	-
3		Hohlschieber (-)	-	1	1
6		Zerstäuber	1	1	1
5		Nadeldüse (-)	1	1	1
7	15101	Hauptdüse (-) M 6x0,75	1	1	1
10		Leerlaufdüse (-)	1	1	1
11		Dichtring 6,5x9,5x0,5	1	1	1
8		Regulierschraube (Leerlaufschraube)	1	1	1
9		Sechskantmutter	1	1	1
29	D84-M5x15	Zylinderschraube AM 5x15 DIN 84	2	2	2
30	D137-5	Federring B 5 DIN 7403	2	2	2
24		Schwimmergehäusedeckel	1	1	1
25		Tupfer	1	1	1
26		Druckfeder	1	1	1
27		Sicherungsscheibe 2,3 DIN 6799	1	1	1
23		Schwimmernadel	1	1	1
22		Schwimmer	1	1	1
19		Dichtring 18x23x1	1	1	1
16		Schwimmergehäuse	1	1	1

18		Dichtring 20x26x1	1	1	1
17		Hohlschraube	1	1	1
20		Dichtring 18x21 x1	1	1	1
21		Verschlußschraube	1	1	1
42		Seilzugstellschraube	2	2	2
43		Sechskantmutter	2	2	2
41		Verschraubung	1	-	-
41		Verschraubung	-	1	1
40		Sechskantmutter	1	1	1
38		Anschlagbolzen	1	-	-
38		Anschlagbolzen	-	1	1
39		Schiebergehäusekappe	1	-	-
39		Schiebergehäusekappe	-	1	1
37		Führungshülse	1	-	-
37		Führungshülse	-	1	1
35		Druckfeder für Luftschieber	1	-	-
35		Druckfeder für Luftschieber	-	1	1
34		Druckfeder A 1 x13,8x54 für Hohlschieber	1	-	-
34		Druckfeder A 1x13,8x54 für Hohlschieber	-	1	1
36		Luftschieber	1	-	-
36		Luftschieber	-	1	1
13	D931-M6x50	Sechskantschraube M.6x50 DIN 931	1	1	1
14	D127-6	Federring B 6 DIN 7403	1	1	1
12		Klemmring vollständig	1	-	-
12		Klemmring vollständig	-	1	1
15	D934-M6	Sechskantmutter M.6 DIN 934	1	1	1
31		Geräteschild	1	1	1
		(-) Veränderliche Größe,			
		bei Bestellung Größe angeben!			

Tafel 8 Gruppe: Motor
Ansauggeräuschkämpfer

Bild Nr.	Dietel-Nr.	Benennung	Anzahl je Gruppe
2	xx	Gummiring z. Ansaugrohr ES 175/250 bis Fg.-Nr. 3006673/1106673	1
3		Naßluftfilter	
4	D127-6	Federring	1
5	D934-M6	Sechskantmutter ES 175/250 ab Fg.-Nr. 3006674/1106674	1
6		Ansauggeräuschkämpfer ES 250 und ES 300	1
7		Ansauggeräuschkämpfer ES 175,175/1 und 250/1	1
8	xx	Ansaugtrichter	1
9		Naßluftfilter 6 Lagen	1
		Naßluftfilter 10 Lagen	1
10	xx	Flansch z. Ansaugrohr ES 175/250 und 175/1	1
	xx	Flansch zum Ansaugrohr ES 250/1 und ES 300	1
11	xx	Ansaugrohr ES 175/250 und 175/1	1
	xx	Ansaugrohr mit Schelle ES 250/1 und ES 300	1
12	xx	Klemmschelle zum Ansaugrohr ES 175/250 und 175/1	1
13	D931-M5x15	Sechskantschraube ES 175/250 und 175/1	1
13	D933-M6x20	Sechskantschraube ES 250/1 und ES 300	
15	D934-M5	Sechskantmutter ES 175/250 und 175/1	1
15	D934-M6	Sechskantmutter ES 250/1 und ES 300	1
16		Schelle zur Ansauggeräuschkämpferbefestigung ES 175/250 und 175/1	2
17	D933-M6x15	Sechskantschraube M 6x15 DIN 933	2
18	D127-6	Federring B 6 DIN 127	2



Dieterl

Tafel 9 Gruppe: Fahrgestell

Rahmen, Kippständer, Sattelträger, hintere Schwinge

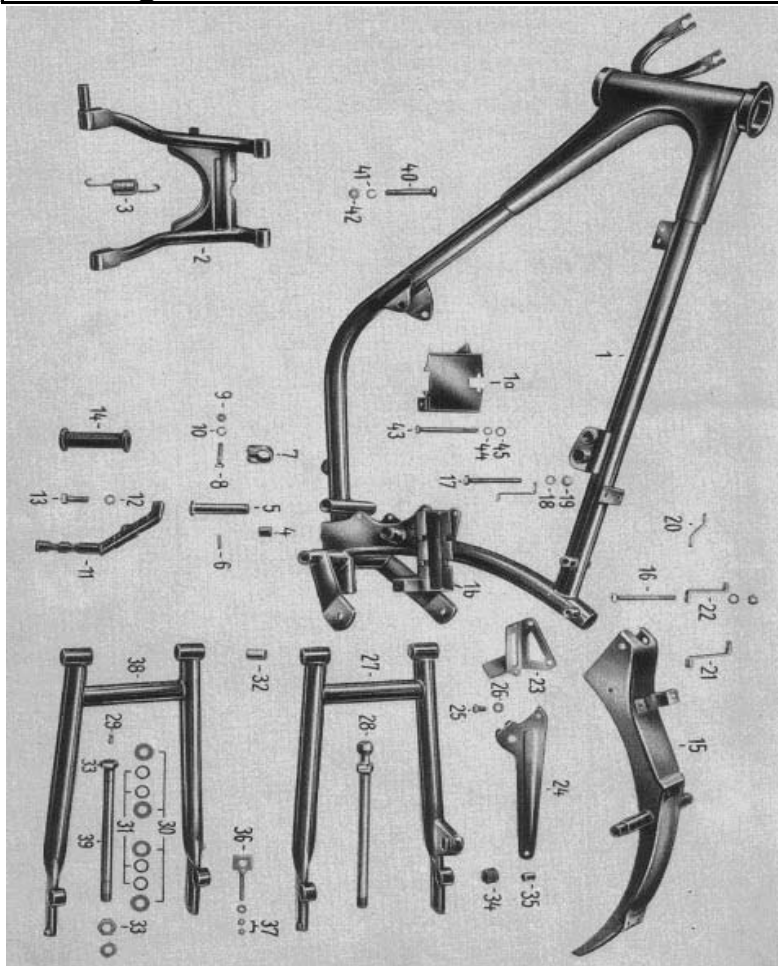


Bild Nr.	Dietel-Nr.	Benennung	Anzahl je Gruppe
1		Rahmen vollständig (ohne Batteriebefestigungsplatte)	1
1a		Batteriebefestigungsplatte (Grundfläche 80x90mm)	1
1b		Batteriebefestigungsplatte (für Bleibatterien flach)	1
	D933-M5x15	Sechskantschraube	3
	D127-5	Federring	3
	D934-M5	Sechskantmutter	3
2		Kippständer	1
3	xx	Kippständerfeder	1
4	23043B	Anschlaggummi für Kippständer	1
5	xx	Fußrastenrohr	2
		Fußrastenrohr	2
6	D1473-5x32	Zylinderkerbstift	2
7		Klemmschelle	2
8	D931-M8x40	Sechskantschraube	2
9	D934-M8	Sechskantmutter	2
10	D127-8	Federring B 8	2
11		Fußraste links	1
		Fußraste rechts	1
12	D127-12	Federring	2
13	D960-M12x1.5	Sechskantschraube	2
	D936-M12x1.5	Flache Sechskantmutter für Fußrastenbefestigung	2
14	23012	Fußrastengummi (Paar)	1
15		Sattelträger	1
16	D931-M10x90	Sechskantschraube für Sattelträgerbefestigung vorn	1
17	D931-M10x100	Sechskantschraube für Sattelträgerbefestigung hinten	1
18	D127-10	Federring	2
	D125-10	Scheibe	2
19	D934-M10	Sechskantmutter	2
20		Befestigungsglasche für Hinterradverkleidung links	1
21		Befestigungsglasche für Hinterradverkleidung rechts	1
22		Befestigungsglasche für Verkleidung links	1
		Befestigungsglasche für Verkleidung rechts	1
23		Träger für Regler und Sicherungsdose	1
24		Befestigungsstrebe für Auspuff	1
25	D933-M8x12	Sechskantschraube	1
26	D127-8	Federring	1
27		Schwinggabel mit Lagerbüchsen (SW)	1
28		Lagerbolzen für Schwinggabel (SW)	1
29	15520	Kugelwulstschmierkopf	2

30	xx	Schutzkappe zur Schwinggabel	4
31	xx	Dichtring	4
	xx	Stelling zur Schwinggabel	1
32	xx	Lagerbüchse für Schwinggabel	2
33	D936-M18x1.5	Flache Sechskantmutter	3
34	23044-12	Lagergummi für Federbein (unten) D 12 mm bis Fg.-Nr. 3027680/1	2
	23044-10	Lagergummi für Federbein (unten) D 10 mm ab Fg.-Nr. 3027681/113	2
35	xx	Distanzbüchse D 12 mm innen	2
	D960-M12x1.5x40	Sechskantschraube	
	D137-12	Federscheibe	
	xx	Distanzbüchse D 10 mm innen ab Fg.-Nr. 3027681/1139541	2
	D931-M10	Sechskantschraube	2
36	21020	Kettenspanner	2
37	D934-M6	Sechskantmutter	4
38		Schwinggabel mit Lagerbüchsen	1
	xx	Lagerbüchse	2
39		Lagerbolzen	1
40	D931-M10x80	Sechskantschraube für Motorbefestigung vorn	1
41	D127-10	Federring	1
42	D934-M10	Sechskantmutter	1
43	D931-Mx95	Sechskantschraube für Motorbefestigung hinten	2
44	D127-8	Federring	2
45	D125-8	Scheibe	2
	D933-M6x20	Sechskantschraube für Lagerbolzenbefestigung bis Fg.-Nr. 175/1 =3056176, 250/1 =1187184, 300 =1503200	2
	D934-M6	Sechskantmutter bis Fg.-Nr. 175/1 =3056176, 250/1 =1187184, 300 =1503200	2
	D933-M8x25	Sechskantschraube für Lagerbolzenbefestigung hinten ab Fg.-Nr. 175/1 =3056177, 250/1 =1187185, 300 =1503201	2
	D934-M8	Sechskantmutter ab Fg.-Nr. 175/1 =3056177, 250/1 =1187185, 300 =1503201	2

ab Fg.-Nr. 175/1 =3056177, 250/1 =1187185, 300 =1503201

Tafel 10 Gruppe: Fahrgestell
Träger für Vordergabel, Schwinge vorn

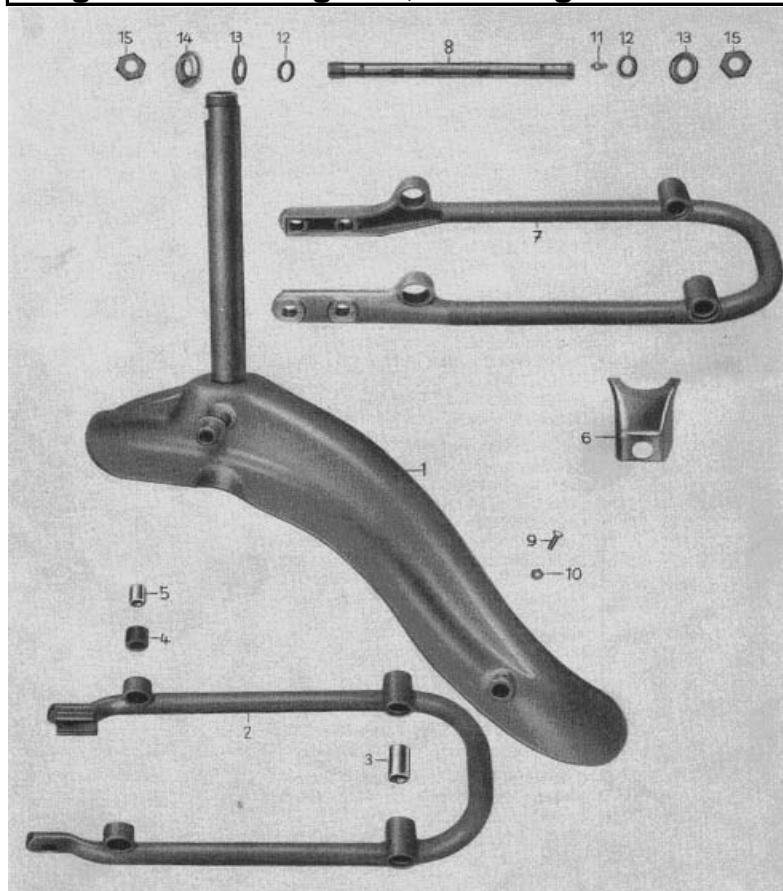


Bild Nr.	Dietael-Nr.	Benennung	Anzahl je Gruppe
1		Träger für Vordergabel bis Fg.-Nr. ES 175 =3019185, ES 250 =112026	1
		Träger für Vordergabel - verstärktes Steuerrohr, mit Gabellauftring	1
2		Schwinggabel mit Lagerbüchsen für Vorderradfederung	1
3		Lagerbüchse für Schwinggabel	2
4	23044-12	Lagergummi für Federbein D 12 bis Fg.-Nr. 302780/1139540	2
5	xx	Distanzbüchse dazu D 122	2
	D960-M12x1.5x40	Sechskantschraube	1
	D137-12	Federscheibe	
	23044-10	Lagergummi für Federbein D 10 ab Fg.-Nr. 302781/1139541	2
	xx	Distanzbüchse dazu D 10	2
	D931-M10x35	Sechskantschraube	
	D127-10	Federring dazu	
6	27435	Abdeckkappe für Federbeinaufnahme	2
7		Schwinggabel mit Lagerbüchsen (SW)	1
8	xx	Lagerbolzen	1
9	D933-M6x15	Sechskantschraube für Lagerbolzenbefestigung bis Fg.-Nr. 3056737/1190419, 1503834	2
	D933-M8x15	Sechskantschraube für Lagerbolzenbefestigung vorn ab Fg.-Nr. 3056738/1190420/1503835	1
10	D934-M8	Sechskantmutter	2
	D934-M6	Sechskantmutter zu Pos. 9	1
11	15520	Kugelwulstschmierkopf zum Lagerbolzen	1
12	xx	Dichtring	4
13	xx	Schützkappe zur Schwinggabel	4
14	xx	Stellring zur Schwinggabel	1
15	D936-M18x1.5	Flache Sechskantmutter	2

Dietael Fahrzeugteile

Tafel 11 Gruppe: Fahrgestell

Lenker, Lenkerhebel, Bowdenzüge

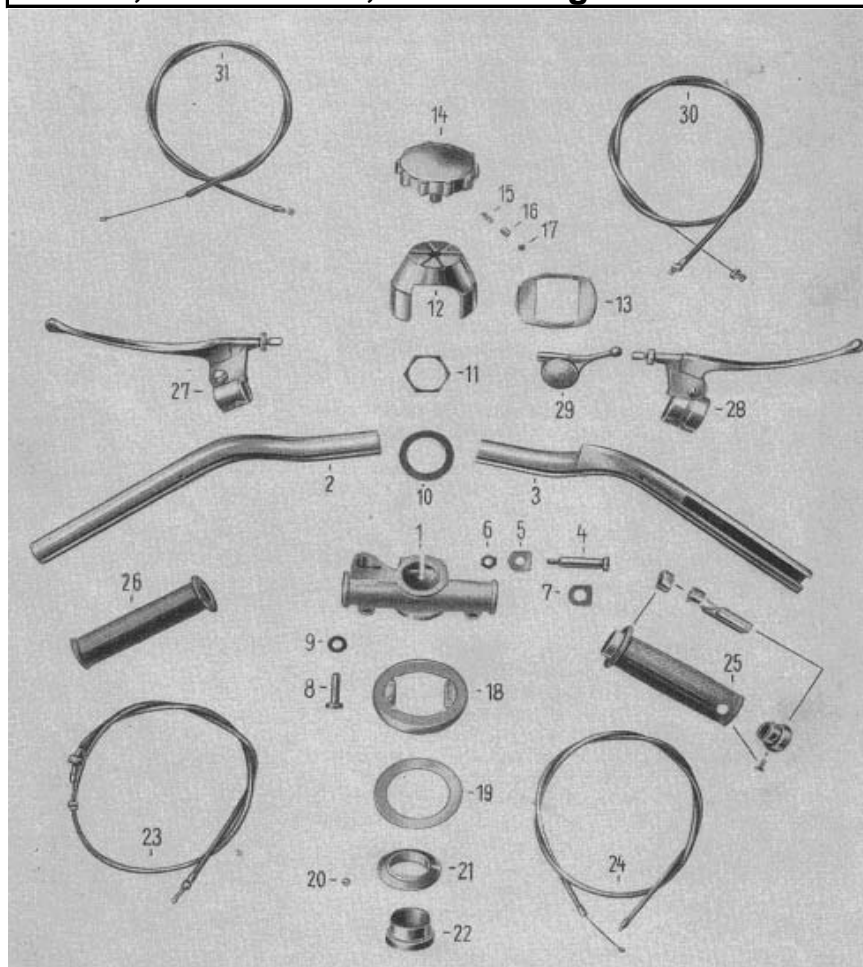


Bild Nr.	Dietel-Nr.	Benennung	Anzahl je Gruppe
1		Klemmkopf	1
2	22017	Lenkerhälfte links nackt	1
3	22018	Lenkerhälfte rechts nackt	1
4	D931-M10x50	Sechskantschraube für Klemmkopfbefestigung	1
5	xx	Sicherungsblech für Bolzen	1
6	D439-M10	Sechskantmutter	1
7	xx	Sicherungsblech für Bolzen	1
8	D933-M8x30	Sechskantschraube für Lenkerbefestigung	2
9	D137-8	Federscheibe	2
10	xx	Sicherungsscheibe zum Klemmkopf	1
		Tellerfeder bis Fg.-Nr. 3012524/1110626	4
11	xx	Befestigungsmutter zum Steuerrohr	1
12		Druckkappe zum Steuerungsdämpfer	1
13	xx	Halteblech für Druckkappe	1
14-17	xx	Regulierschraube vollständig zum Steuerungsdämpfer	1
18	xx	Dämpfungsscheibe zum Steuerungsdämpfer	1
19	27433	Reibscheibe zum Steuerungsdämpfer	1
20	14102	Stahlkugel	46
21		Gabellauftring	2
22		Lagerschale	2
	27405	Lenkkopflager bis Fg.-Nr. 3041205/1166844	1
	27404	Lenkkopflager ab Fg.-Nr. 3041206/1155845	1
23	20026	Bowdenzug für Kupplung bis Motor-Nr. 4005103 2108260	1
	20026	Bowdenzug für Kupplung ab Motor-Nr. 4005103 2108260	1
24	20007	Bowdenzug für Gasbetätigung	1
25	22003D	Drehgriff vollständig mit kurzem Drehweg	1
	23001	Gummibezug für Drehgasgriff	1
26	23001	Blindgriff zum Lenker	1
27	22019	Handhebel für Kupplung	1
28	22022	Handhebel für Bremse	1
29	22012	Hebel für Luftbetätigung	1
30	20017	Bowdenzug für Handbremse	1
31	20031	Bowdenzug für Luftbetätigung	1

Tafel 12 Gruppe: Fahrgestell

Federbeine

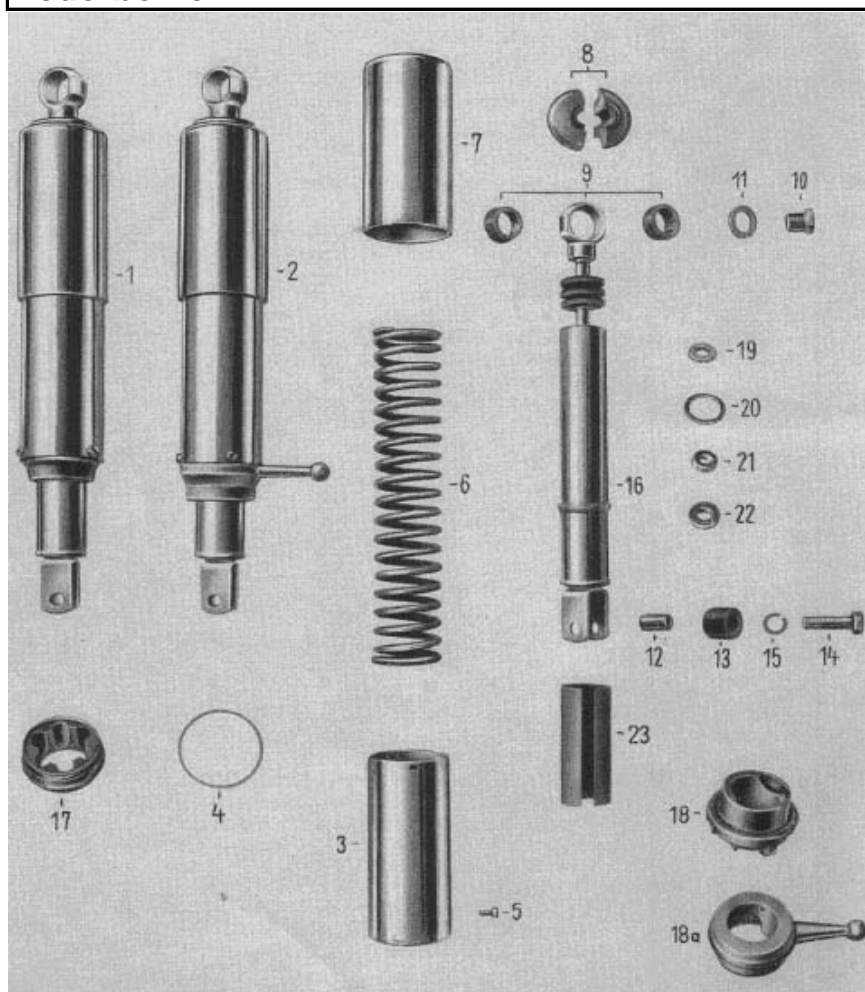
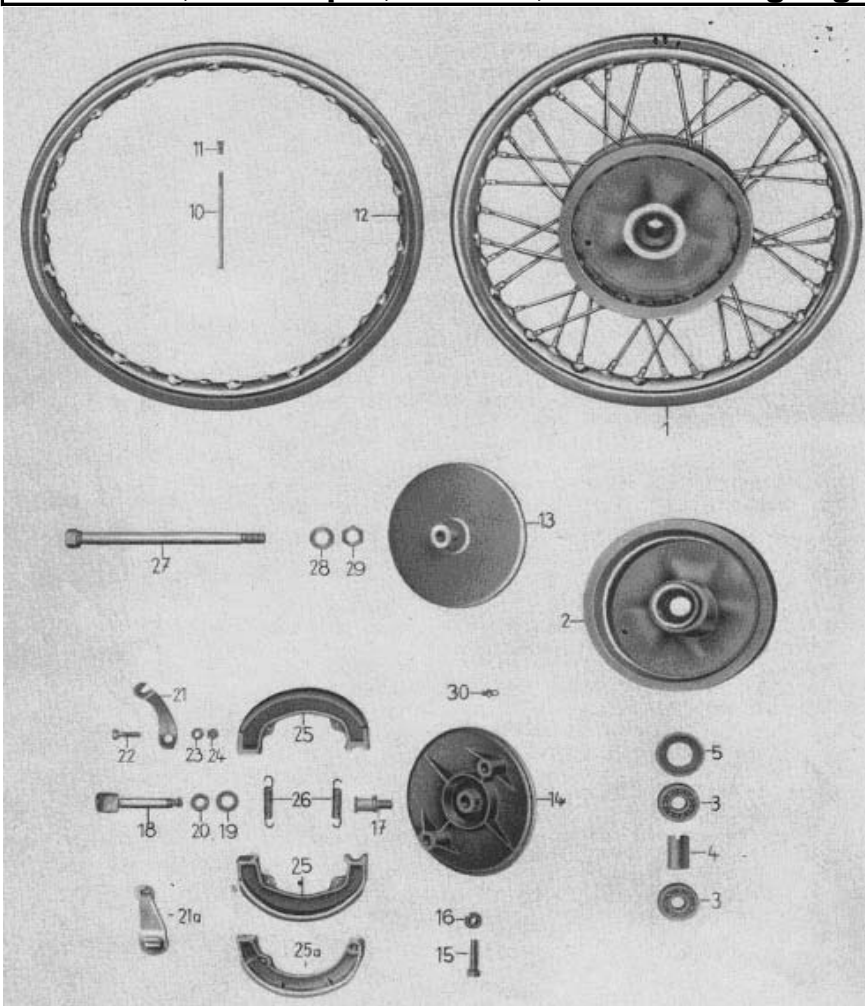


Bild Nr.	Dietel-Nr.	Benennung	Anzahl je Gruppe
1	27407	Federbein vorn	2
2	27407	Federbein hinten rechts	1
	27407	Federbein hinten links	1
3	27408	Untere Schutzhülse	1
4	27409	Führungsring	1
5	D84-M5x10	Zylinderschraube	3
6		Druckfeder für vorderes Federbein	2
		Druckfeder für hinteres Federbein	2
		Druckfeder für SW-Betrieb	2
7	27408	Obere Schutzhülse	1
8	xx	Stützringhälfte	2
9	23044C	Lagergummi oben	2
10	27426	Gewindestopfen für Federbeinbefestigung oben	1
11		Anlaufscheibe	1
12	xx	Distanzbüchse für untere Befestigung D 10	1
13	23044-10	Lagergummi unten D 10	1
14	D931-M10x35	Sechskantschraube für Federbeinbefestigung	1
15	D127-10	Federring dazu	1
16	xx	Teleskopstoßdämpfer vst. für Federbein vorn, Type B 22-120	1
	xx	Teleskopstoßdämpfer vst. für Federbein hinten, Type 22-115	1
17		Federabstützring für Federbein vorn	1
18		Verstellmuffe für Federbein hinten (gerändelt)	1
18a		Verstellmuffe rechts	1
		Verstellmuffe links	1
19		Filzring	1
20		Dichtring	1
21	14088	Radial-Dichtring	1
22		Anschlaggummi	1
23		Federgeräuschkämpfer	1

Tafel 13 Gruppe: Fahrgestell
Vorderrad, Radkörper, Bremse, Bremsbetätigung

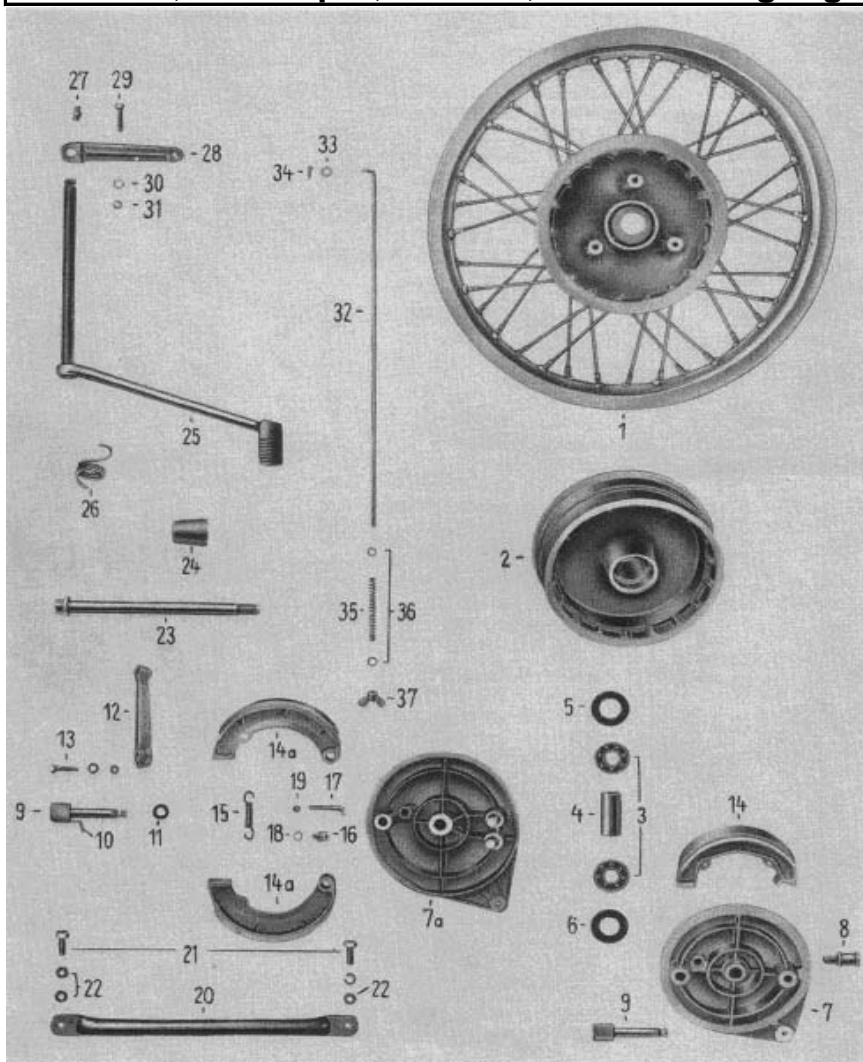
Bild Nr.	Dietel-Nr.	Benennung	Anzahl je Gruppe
1		Radkörper mit Felge 1,85 B x16	1
	28004	Reifen 3,25x16	1
	28104	Schlauch dazu	1
	28200-16	Felgenband	1
2		Radkörper für Vorderrad	1
3	14033	Radialrillenkugellager	2
4	xx	Abstandshülse	1
5	xx	Dichtring	2
10	27105	Speiche mit Nippel	36
11	N4	Nippel M 4	36
12	27007	Tiefbettfelge	1
13		Radkörperdeckel	1
15	20101	Stellschraube	1
16	xx	Gegenmutter	1
17		Drehbolzen	1
18		Bremsschlüssel	1
19		Zwischenscheibe dazu	1
20	xx	Gummiring zum Bremsschlüssel	1
21		Bremshebel	1
		Gegenhalter vollständig neue Ausf.	1
21a		Bremshebel vollständig neue Ausf.	1
22	D931-M6x25	Sechskantschraube	1
23	D137-6	Federscheibe	1
24	D934-M6	Sechskantmutter	1
25	11104A	Bremssbacken, Austausch	2
25a	11104	Bremssbacken ab Fg.-Nr. ES 175/1 =3056197, ES 250/1 = 1188154, ES 300 =1503201 Austausch	2
26	xx	Rückholfeder	2
	xx	Rückholfeder zu Pos. 25a	2
27	xx	Achse	1
28	27503	Scheibe	2
29	27608	Sechskantmutter	1
30	15520	Kugelwulstschmierkopf	1



Tafel 14 Gruppe: Fahrgestell

Hinterrad, Radkörper, Bremse, Bremsbetätigung

Bild Nr.	Dietel-Nr.	Benennung	Anzahl je Gruppe
1		Radkörper mit Felge 2,15 Bx16	1
	28004	Reifen 3,25x16	1
	28005	Reifen 3,50x16 ab Fg.-Nr. 1112291/3016673	1
	28104	Schlauch	1
	28200-16	Felgenband	1
	27007	Tiefbettfelge 1,85 Bx16	1
	27008	Tiefbettfelge 2,15 Bx16 ab Fg.-Nr. 1112291/3016673	1
2		Radkörper für Hinterrad	1
	27105	Speiche mit Nippel	36
	N4	Nippel M 4	36
3	14033	Radial-Rillenkugellager	2
4	xx	Abstandshülse	1
5	xx	Gummiring in Lagerbohrung	1
6	xx	Dichtring	1
7		Gegenhalter	1
7a		Gegenhalter neue Ausf.	1
8		Drehbolzen	1
9		Bremsschlüssel	1
9a		Bremsschlüssel neue Ausf.	1
10		Kontaktfeder für Schalter	1
		Halbrund-Kerbnagel	2
		Zwischenscheibe für Bremsschlüssel	1
	xx	Gummiring zum Bremsschlüssel	1
		Bremshebel	1
	D931-M6x25	Sechskantschraube zum Bremshebel	1
14	11104A	Bremsbacken, Austausch	2
	11104	Bremsbacken neue Ausf., Austausch	2
15	xx	Rückholfeder	2
	xx	Rückholfeder, neue Ausf.	2
16		Isolierbüchse	
17		Kontaktschraube für Schalter	
18	xx	Isolierscheibe	
		Federscheibe	
19		Sechskantmutter	1
20		Zugstrebe	1
21	D931-M8x25	Sechskantschraube für Zugstrebenbefestigung	2
22	D934-M8	Sechskantmutter	3
23	xx	Achse	1
		Flanschbolzen	1

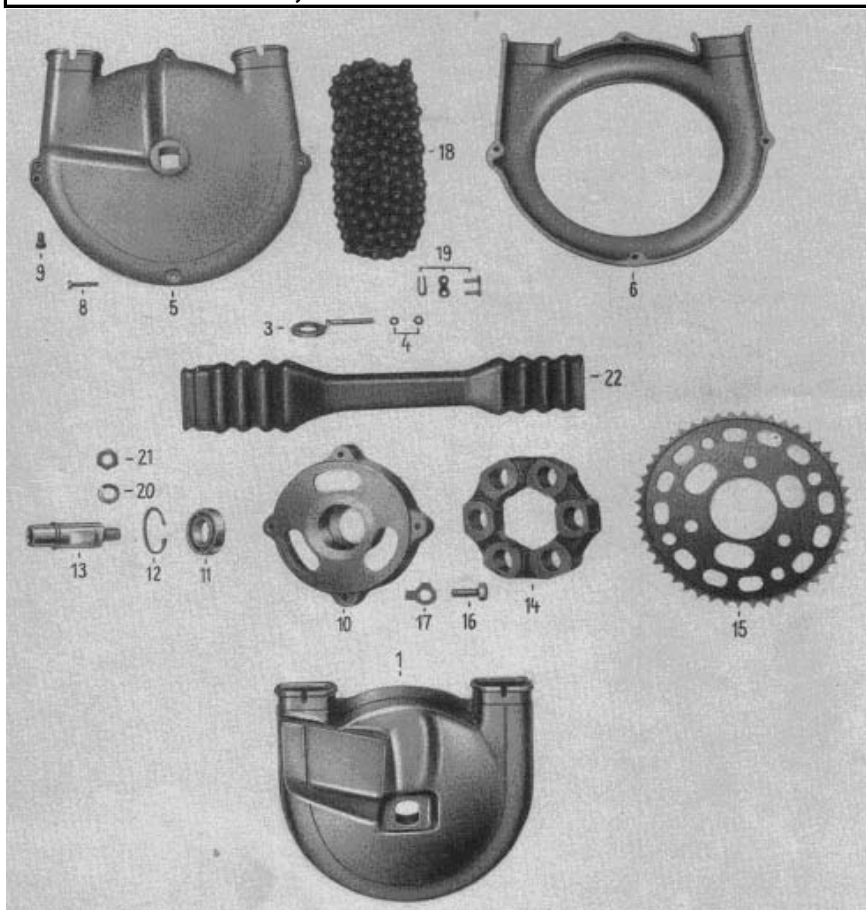


24		Distanzhülse	1
25		Fußbremshebel	1
26	xx	Rückholfeder	1
27	15520	Kugelwulstschmierkopf	1
28		Vorderer Bremshebel	1
29	D931-M6x30	Sechskantschraube	1
30	D127-6	Federring	1
31	D934-M6	Sechskantmutter	1
32	27431	Bremsstange	1
33	D125-6	Scheibe	1
34	D94-2x12	Splint	1
35	27318	Druckfeder für Fußbremse	1
36	D125-6	Scheibe	2
	xx	Führungsrolle für Bremsstange	1
37	27504	Flügelmutter für Bremsstange	1

Dieterl Fahrzeugteile

Tafel 15 Gruppe: Fahrgestell Hinterradantrieb, Kettenschutz

Bild Nr.	Dietel-Nr.	Benennung	Anzahl je Gruppe
1		Kettenabdeckung vollständig	1
2	21020	Kettenspanner	1
4	D934-M6	Sechskantmutter zum Kettenspanner	4
	D125-6	Scheibe dazu	2
5		Äußere Kettenabdeckung	1
6		Innere Kettenabdeckung	1
8	D84-M6x25	Zylinderschraube	4
9		Gummistopfen zur Kettenölung	1
10		Dämpfungskörper	1
11	14007	Radial-Rillenkugellager	1
12	D472-47x1.6	Sicherungsring	1
13		Flanschbolzen	1
14	23099	Dämpfungsgummi	1
15		Zahnkranz 45 Zähne	1
15	21013	Zahnkranz 48 Zähne	1
16	D933-M10x25	Sechskantschraube	4
17	xx	Sicherungsblech	4
18	21113	Rollenkette mit Steckglied	1
19	21101	Steckglied	1
20	27503	Federscheibe	1
21	27608	Sechskantmutter	1
22	21032	Kettenschutzschlauch	2



Dietel Fahrzeugteile

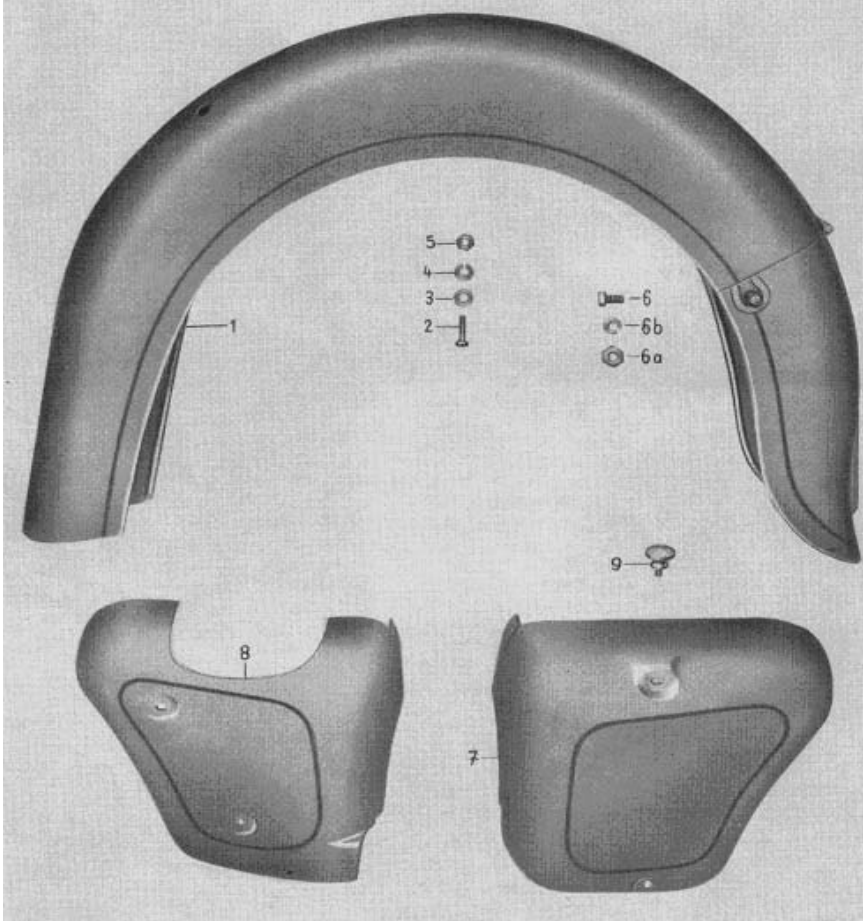
Tafel 16 Gruppe: Fahrgestell
Kotflügel, Verkleidung ES 250, 250/1 und 300

Bild Nr.	Dietel-Nr.	Benennung	Anzahl je Gruppe
1		Vorderradkotflügel	1
2	D933-M8x15	Sechskantschraube für Kotflügelbefestigung	2
3	D127-8	Federring	2
	D125-8	Scheibe dazu	2
4	23084	Gummiköder für Kotflügel etwa 1500 mm lang	1
5		Hinterradkotflügel für große Verkleidung	1
6	D933-M6x20	Sechskantschraube zum Kotflügel	2
7	D934-M6	Sechskantmutter dazu	2
8	D933-M8x15	Sechskantschraube für Kotflügelbefestigung	4
9	D137-8	Federscheibe	4
10		entfällt	
11		Hinterradverkleidung mit Werkzeugbehälter linke Seite ES 300 und ES 250/1 bis Fg.-Nr. 1174939	1
		Hinterradverkleidung rechte Seite	1
12		Deckel für Behälter	2
13		Gummischnur	2
14		Verschlusschraube zum Deckel für Behälter	2
15	27427	Scheibe dazu	
16		Sprengring dazu	
17		entfällt	
18		Zierleiste für Hinterradverkleidung	2
19	D934-M3	Sechskantmutter für Zierleistenbefestigung	4
20	D137-3	Federscheibe dazu	4
21	23084A	Gummiköderfürverkleidung etwa 1300 mm lang	
22	D933-M8x15	Verkleidungsbefestigung	2
23	D127-8	Federring dazu	2
24	D125-8	Scheibe dazu	2
25	D933-M6x12	Sechskantschraube zum Kotflügel	2
26	D137-6	Federscheibe	2
27	D934-M6	Sechskantmutter	2
	D125-6	Scheibe dazu	2
	D127-6	Federring	2
	18022	Typenschild ES 175/ 250/ 300	



Tafel 17 Gruppe: Fahrgestell
Kotflügel, Verkleidung ES 175, 175/1 und 250/1

Bild Nr.	Dietel-Nr.	Benennung	Anzahl je Gruppe
1		Hinterradkotflügel	1
2	D933-M8x15	Sechskantschraube zur Kotflügelbefestigung	6
3	D125-8	Scheibe dazu	2
4	D127-8	Federring	4
5		entfällt	2
6	D933-M8x15	Sechskantschraube	2
6a	D934-M8	Sechskantmutter	2
6b	D125-8	Zwischenscheibe	1
7		Verkleidung links	1
8		Verkleidung rechts	4
9	27422	Rändelschraube für Verkleidungsbefestigung	4
	D137-6	Federscheibe dazu	1
	18042	Typenschild ES 175/1 und 250/1	1



Dietael Fahrzeugteile

Tafel 18 Gruppe: Fahrgestell

Kraftstoffbehälter, Benzinhahn

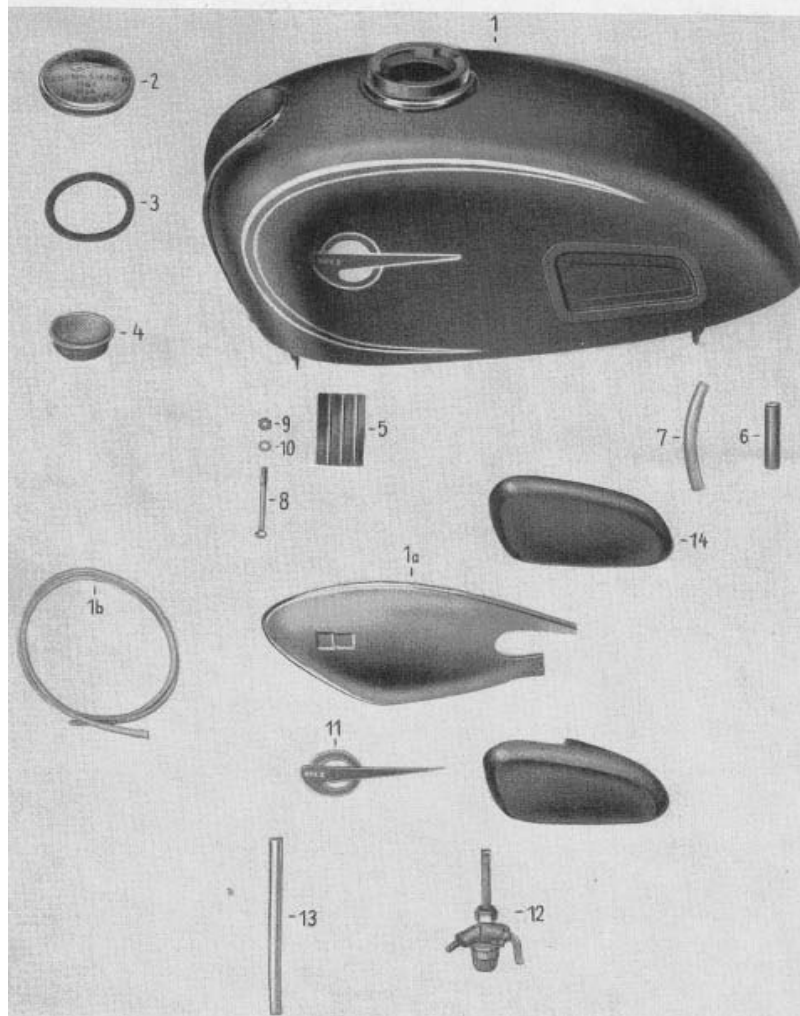
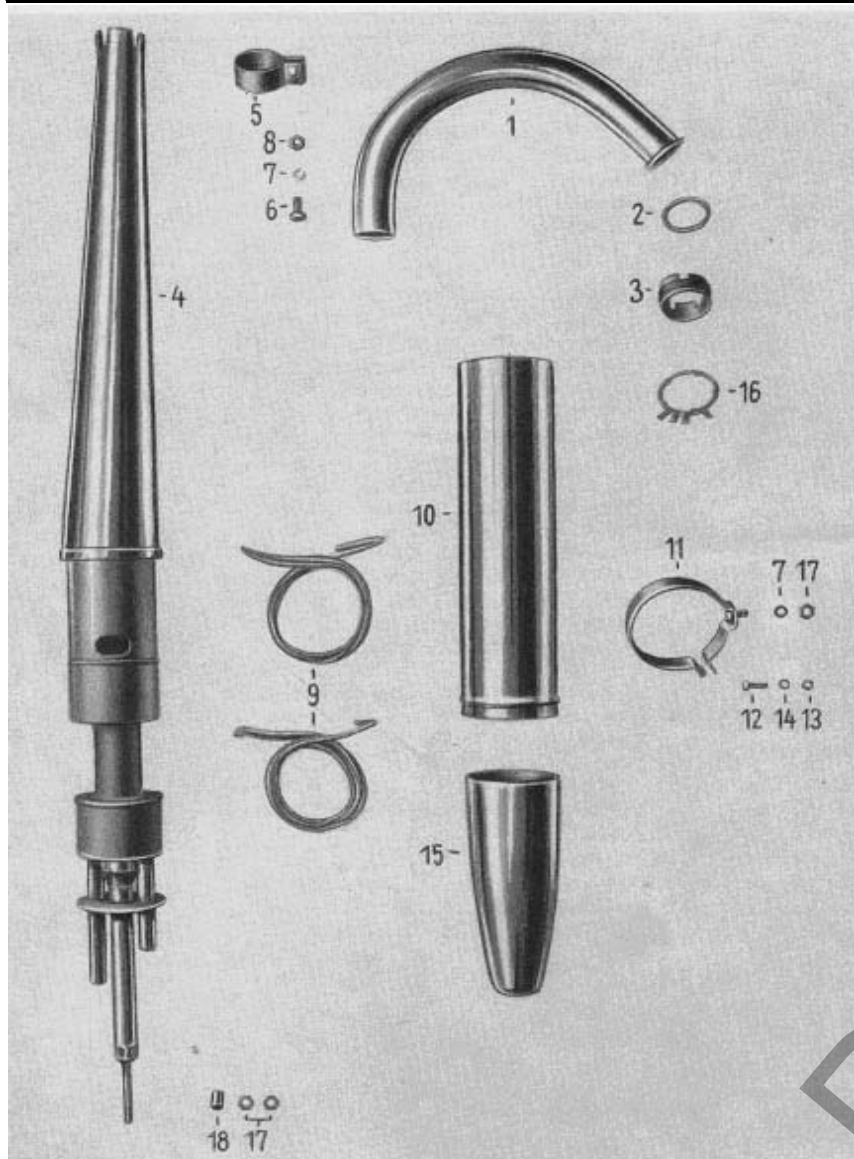


Bild Nr.	Dietel-Nr.	Benennung	Anzahl je Gruppe
1		Kraftstoffbehälter mit Befestigungsblech	1
1a		Kraftstoffbehälter mit Blenden und Kniekissen	1
		Blende für Kraftstoffbehälter, links	1
		Blende für Kraftstoffbehälter, rechts	1
1b		Köder für Tankblende	1
2	13110	Tankverschluß	1
3	13105	Dichtung	1
4	13124	Tanksieb	1
5		Auflage für Kraftstoffbehälter	1
6	23144	Gummirohr für Tankbefestigung hinten	2
7	12010	Kraftstoffschlauch zum Ausgleich am Kraftstoffbehälter	1
8	D931-M6x75	Sechskantschraube für Kraftstoffbehälterbefestigung	2
9	D934-M6	Sechskantmutter	2
10	D137-6	Federscheibe	4
11	18004A	Tankabzeichen ES/1	1
	18004	Tankabzeichen, geschwungen (ES 175; 250; 300)	1
12	12007	Filterhahn (ES 175; 250; 300)	
12	12008	Filterhahn, ES/1	1
		Filterhahnhebel	1
	12106	Überwurfmutter	1
	D84-M3.5x8	Schrauben	1
	12105A	Tanksieb zu 12007	1
	12105	Tanksieb zu 12008	1
		Wassersack zu 12007	1
		Wassersack zu 12008	1
		Siebträger mit Sieb zu 12007	1
	12100	Dreilochdichtung zu 12007	1
	12101	Dichtung zum Wassersack 12007	
	12102A	Vierlochdichtung zu 12008	1
	12103	Gummidichtung für Wassersack 12008	1
	12104	Gummidichtung für Schlauchstutzen	1
		Gleitring für Hebel	1
	12104	Dichtring für Filterhahn	1
13	12010	Kraftstoffschlauch für Vergaseranschluß	1
14	xx	Kniekissen, links	1
	xx	Kniekissen, rechts	1
		Kniekissen für Chromblenden, rechts	1
		Kniekissen für Chromblenden, links	1

Tafel 19 Gruppe: Fahrgestell
Fahrgestell-Nr. 3005796/1106531 und ES 175/1, 250/1 und 300

Bild Nr.	Dietel-Nr.	Benennung	Anzahl je Gruppe
	10010B	Auspufftopf, Doppelport vollständig	1
	10010	Auspufftopf, kurze Ausf. vollständig	1
	10122	Befestigungsschelle	1
1	10037	Auspuffrohr	1
2	13102	Dichtring	1
3	10060	Überwurfmutter	1
4		Auspuffdämpfungseinsatz	1
5	10113	Schelle zum Auspuffrohr	1
6	D933-M8x20	Sechskantschraube für Schelle	
7	D127-8	Federring	1
8	D934-M8	Sechskantmutter	1
9	10123	Asbestschnur	
10		Mantel für Auspufftopf	1
11	10122	Befestigungsschelle für Auspufftopf	1
12	D933-M6x20	Sechskantschraube	
13	D934-M6	Sechskantmutter verzinkt	1
14	D127-6	Federring verzinkt	1
15		Auspuffendstück	1
16		Sicherungsblech für Überwurfmutter	1
17	D934-M8	Sechskantmutter	2
18		Abstandshülse	



Dietael Fahrzeugteile

Tafel 20 Gruppe: Fahrgestell Sättel, Werkzeug, Zubehör

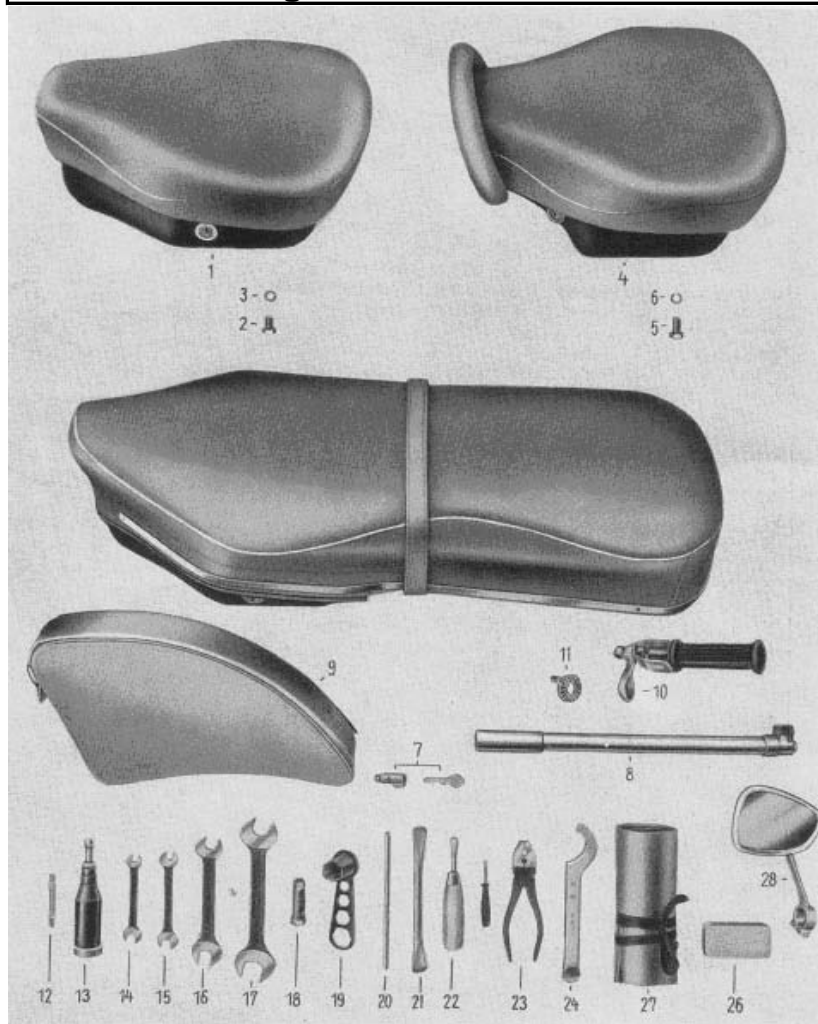


Bild Nr.	Dietel-Nr.	Benennung	Anzahl je Gruppe
1		Fahrersattel	1
2	D933-M8x15	Sechskantschraube für Sattelbefestigung	
3	D127-8	Federring dazu	4
4		Soziussattel vollständig	1
	27411	Satteldecke (Gummi) beige	2
	27411R	Satteldecke (Gummi) rot	2
	xx	Schaumgummieinlage für Sattel	2
5	D933-M8x20	Sechskantschraube für Befestigung	4
6	D127-8	Federring	4
		Griff mit Überzug für Soziussattel	1
	23201A	Gummiüberzug für Soziusgriff beige	1
	23201R	Gummiüberzug für Soziusgriff rot	1
		Griffmutter für Soziussattel	2
		Sitzbank vollständig	1
	27428	Bezug für Sitzbank	1
	D933-M8x15	Sechskantschraube für Befestigung vorn	4
	D127-8	Federring dazu	4
	D933-M8x20	Sechskantschraube für Befestigung hinten	2
	D127-8	Federring dazu	2
	22020	Sicherheitsschloß für Sitzbank	1
7	22038	Motorrad-Sicherheitsschloß mit Schlüssel	3
8		Luftpumpe	1
9	27434	Packtasche links	1
	27434	Packtasche rechts	1
	D603-M6x15	Flachrundschrabe für Packtaschenbefestigung	8
	D934-M6	Sechskantmutter dazu	8
	D137-6	Federscheibe dazu	8
10	23015A	Soziusfußraste ohne Halter, ES175/250/300	1
	23015A	Soziusfußraste ohne Halter, ES175/250/300	1
11		Befestigungsscheibe für Fußraste	2
	D960-M12x1.5x30	Sechskantschraube für Befestigung	2
	D127-12	Federring	2
12	29028	Einstellehre 0,4 mm und 0,6 mm	1
13		Fettpresse	1
14		Doppelmaulschlüssel 8x10	1
15		Doppelmaulschlüssel 9x11	1
16		Doppelmaulschlüssel 14x17	1
17		Doppelmaulschlüssel 19x22	1
18		Steckschlüssel SW 14	1

19	29026	Zündkerzenschlüssel	1
20		Knebel für Steckschlüssel und Radausbau	1
21	29029	Reifenmontierhebel	1
22		Schraubenzieher Gesamtlänge 155	1
		Schraubenzieher 0,4x30	1
23		Kombinationszange 160	1
24	10063	Hakenschlüssel für Krümmernmutter	1
26		Büchse für Reifenreparatur	1
27		Werkzeugtasche	1
	22059	Rückblickspiegel für Lenkerinnenbefestigung	1
28	22058	Rückblickspiegel mit Klemmschellenbefestigung	1

Dieterl Fahrzeugteile

Tafel 21 Gruppe: Elektrische Ausrüstung Lichtmaschine, Unterbrecher

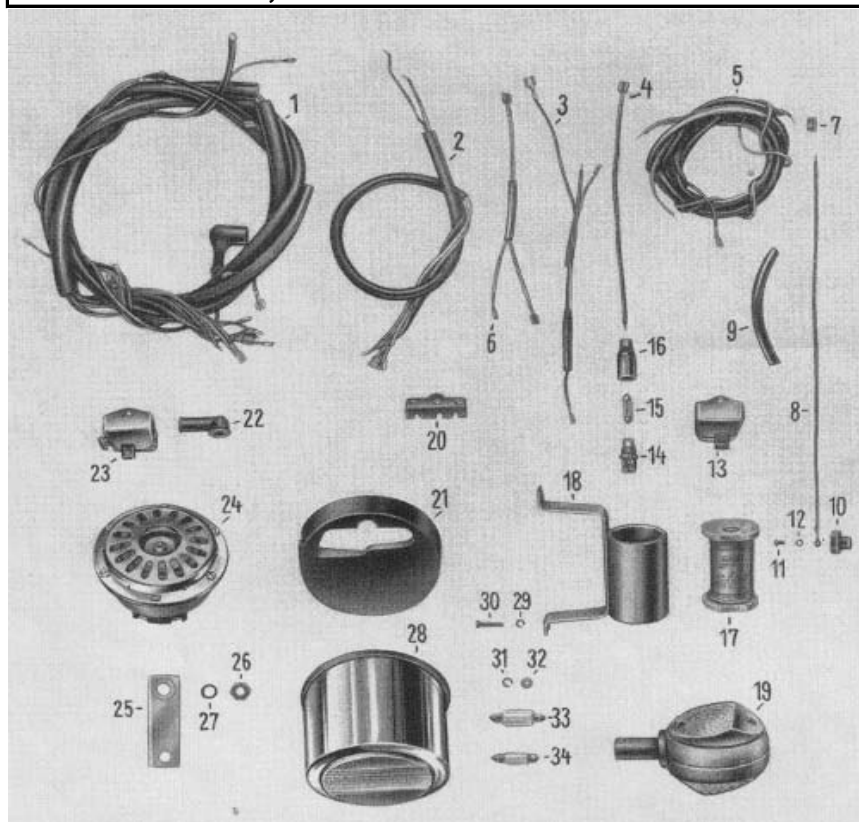


Bild Nr.	Dietel-Nr.	Benennung	Anzahl je Gruppe
1	25136	Kabelbaum	1
		Verbindungskabel für Klemmbrett	1
		Maschinenkabel	1
		Zuführungskabel für Zündung und Signalhorn	1
2		Abblendkabel	1
3		Zuführungskabel für Blinkgeber	1
4		Kabel vom Blinkgeber zur Blinkgebersicherung	1
5	25136A	Kabelbaum für Blinkanlage ES/1	1
6		Zuführungskabel für Tachometerbeleuchtung	1
7		Büchsenklemme	1
8		Kabel für Leerlaufanzeigeschalter	1
9		Isolierschlauch für Kabel zum Leerlaufanzeigeschalter	1
10	xx	Leerlaufanzeigeschalter	1
11	D84-M3x6	Zylinderschraube	1
12	D137-3	Federscheibe	1
13	25043	Schalter für Blinkanlage	1
14/15	xx	Sicherungshülse	1
15	25036	Sicherung 8 Amp	1
17	25045	Blinkgeber	1
18		Schwingungsdämpfergehäuse	1
19	25111B	Lenkerblinkleuchte	2
20		Adapter zum Rücklicht	1
21		Anschlussgummi Rücklicht	
22		Gummitülle für Kabel am Lenker	2
23	25041	Abblendschalter	1
24/25	25124	Signalhorn mit Halter	1
26	D934-M8	Sechskantmutter	1
27	D127-8	Federring	1
	25123	Rücklicht oval, ES 175/250/300	1
28	25096	Bremsschlußkennzeichenleuchte rund ES/1	1
29	D127-5	Federring	2
30	D84-M4x18	Zylinderschraube	2
31	D127-4	Federring	2
32	D934-M4	Sechskantmutter	2
33	25027	Soffitte für Bremslicht 6 Volt 18 Watt	1
34	25025	Soffitte für Rücklicht 6 Volt 5 Watt	1

**Tafel 22 Gruppe: Elektrische Ausrüstung
Batterie, Regler, Ablendschalter, Signalhorn,
Zündspule, Bremsschlußkennzeichenleuchte.
Klemmbrett und Sicherung, Zündkabel,
Glühlampen**

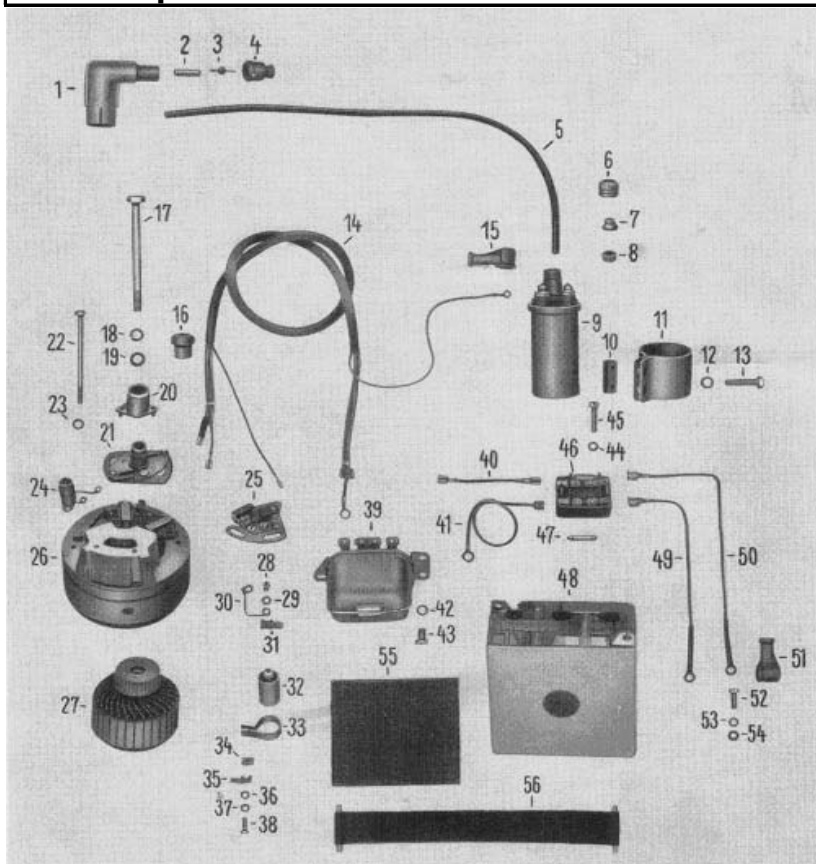


Bild Nr.	Dietel-Nr.	Benennung	Anzahl je Gruppe
1-5	xx	Zündkabel mit Entstörstecker	1
6-9	25197	Zündspule 6 V	1
10		entfällt	
	D934-M6	Sechskantmutter	2
11		Zündspulenschelle mit Signalhornhalter	1
12	D127-6	Federring	2
13	D933-M6x15	Sechskantschraube	2
14		Maschinenkabel	1
15	23068	Schutzkappe für Zündspule	2
16	xx	Gummimuffe zum Maschinenkabel	1
17		Sechskantschraube zur Ankerbefestigung	1
18	D127-8	Federring	1
19		Scheibe	1
20/21		Nockenträger mit Fliehwicht-Zündversteller und Nocken	1
22	D84-M5x85	Zylinderschraube zur Lichtmaschinenbefestigung	2
23	D137-5	Federscheibe	2
24	xx	Regelwiderstand	1
	25202	Unterbrecherkontakt	1
25		Unterbrechergrundplatte kompl. für Exzentervorstellung	1
26		Lichtmaschinegehäuse mit Feldspulen	1
27		Anker	1
28	D84-M4x6	Zylinderschraube	1
29	D125-4	Scheibe	1
30		Stromschiene	1
31		Kontaktfahne	1
32	25201	Kondensator	1
33		Kondensatorschelle	1
34		Unterlegplatte	1
35		Kontaktfahne	1
36	D125-4	Scheibe	1
37	D127-4	Federring	1
38	D84-M4x8	Zylinderschraube	1
39	25235	Reglerschalter	1
40		Pluskabel zum Regler	1
41		Minuskabel vom Klemmbrett	1
42	D127-6	Federring	3
43	D84-M6x10	Zylinderschraube für Reglerbefestigung	3

44	D127-5	Federring	2
45	D84-M5x20	Zylinderschraube	2
46	25040	Sicherungsdose	1
47	25037	Sicherung	2
	25001	Batterie 6V/8Ah (ES 175/250/300)	1
48	25003	Batterie 6 V 12 Ah für ES/1	1
49		Minuskabel für Batterie	1
50		Pluskabel für Batterie	1
51	23068	Schutzkappe	2
52	D84-M5x10	Zylinderschraube	2
53	D127-5	Federring	2
54	D125-5	Sechskantmutter	2
55	25008	Batterieunterlage	1
56	25009	Spannband für Batteriebefestigung	1

Dieterl Fahrzeugteile

Tafel 23 Gruppe: Elektrische Ausrüstung Scheinwerfer, Glühlampen

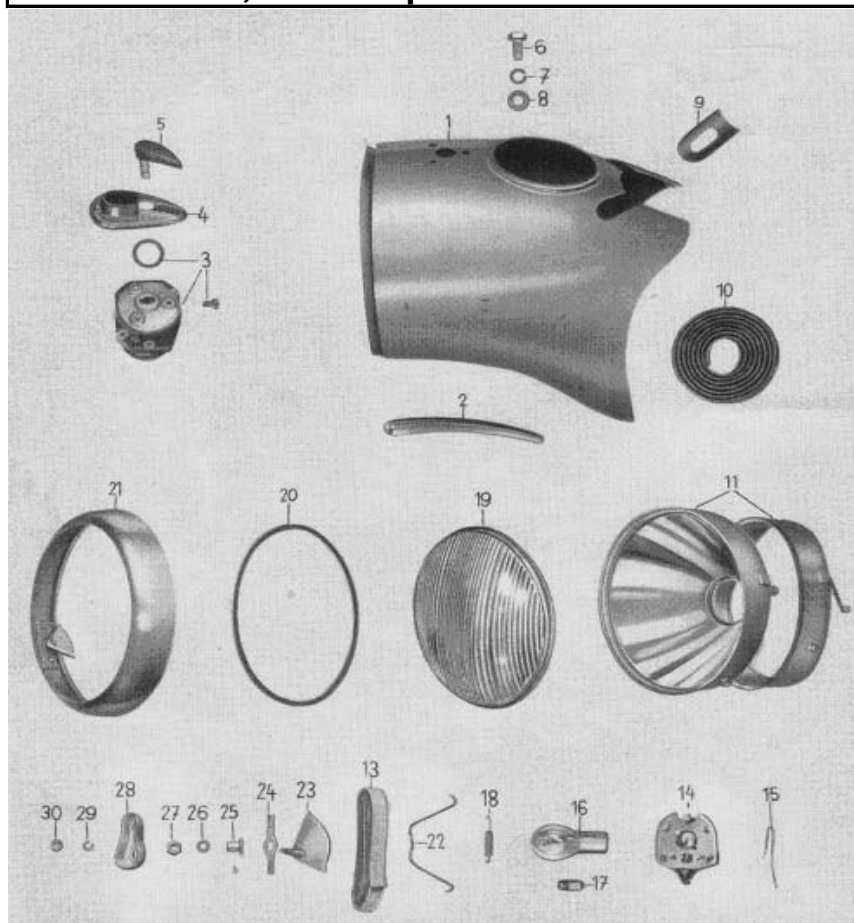


Bild Nr.	Dietel-Nr.	Benennung	Anzahl je Gruppe
		Scheinwerfer vollständig mit Walzenzündlichtschalter	1
		Scheinwerfer vollständig mit Walzenzündlichtschalter	1
	25097	Scheinwerfereinsatz	
1	27436	Scheinwerfergehäuse mit Laschen, Haltewinkel und Führungsblech	1
2	27436	Zierleiste links	1
		Zierleiste rechts	1
3	25210	Zündlichtschalter	1
4		Zündlichtschalter-Abdeckung	1
5	25215	Zündschlüssel	1
6	D933-M8x15	Sechskantschraube für Scheinwerferbefestig.	2
7	D137-8	Federscheibe	2
8	D125-8	Scheibe	2
9	23082	Gummitülle für Kabel im Scheinwerfer	2
10	23084	Gummiköder für Scheinwerferanschluß etwa 550 mm lang	1
11		Reflektor mit Reflektoring	1
13		Dichtungsmanschette	1
14		Reflektordeckel vollständig	1
	25118	Lampenfassung vollständig	1
15	xx	Haltefeder für Reflektordeckel	1
16	25021	Glühlampe B 6 V 35/35	1
17	25013	Glühlampe D6V4W	1
18	xx	Zugfeder für Reflektoring	1
19	25106	Streuscheibe (Glas)	1
20	25107	Dichtungsring (Gummi)	1
21		Ring mit Einstellung	1
22		Sprengfeder	4
23		Kurvenscheibe für Glasring	1
24		Rastfeder	1
25		Distanzbüchse	1
26	D125-6	Scheibe	1
27	D934-M6	Sechskantmutter	1
27		Sechskantmutter	1
28		Schalttariff	1
29	D127-6	Federring	1
30	D934-M6	Sechskantmutter	1

Tafel 24 Gruppe: Sonderzubehör

Beinschutzbleche, Kofferträger

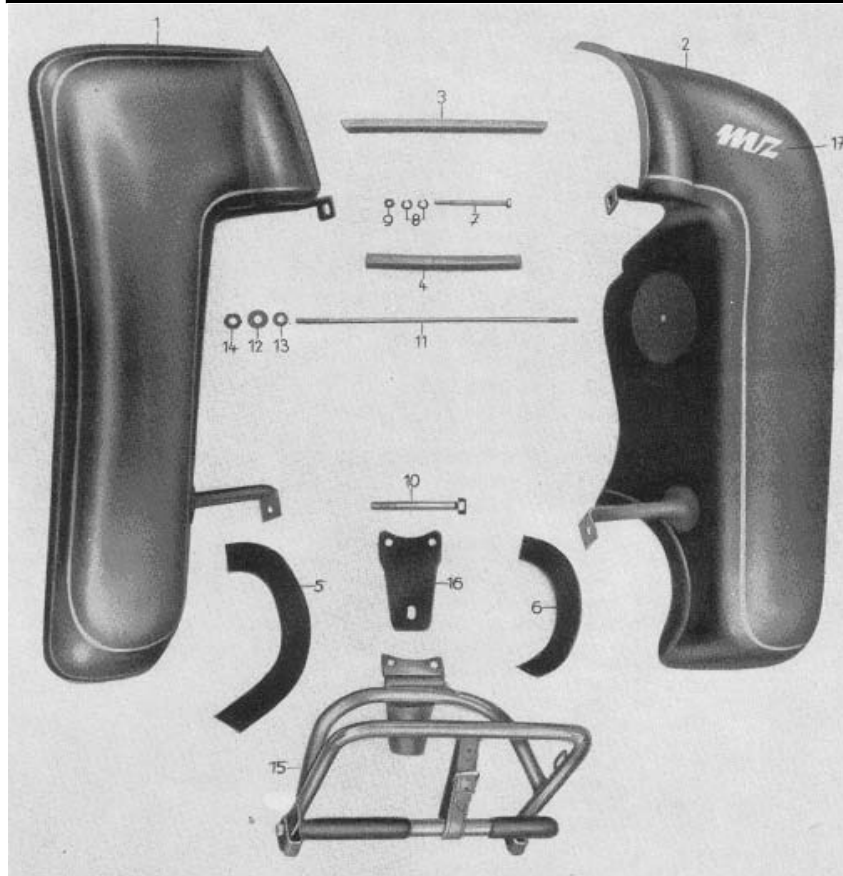


Bild Nr.	Dietel-Nr.	Benennung	Anzahl je Gruppe
		Beinschutz-Garnitur	1
1		Beinschutz rechts	1
2		Beinschutz links	1
3	xx	Gummiköder für Beinschutz etwa 210 mm lang	2
4	xx	Gummiköder für Beinschutz am Kraftstoffbehälter etwa 165 mm lang	2
5	xx	Gummiköder für Beinschutz rechts am Lichtmaschinendeckel	1
6	xx	Gummiköder für Beinschutz links am Kupplungsdeckel	1
7	D931-M6x80	Sechskantschraube	1
8	D127-6	Federring	2
9	D934-M6	Sechskantmutter	1
10	D931-M10x90	Sechskantschraubefür Beinschutz	
11		Spannbolzen	1
12		Scheibe	2
13	D125-6	Scheibe	2
14	D934-M6	Sechskantmutter	4
15		Kofferträger	1
16		Gummiunterlage dazu	
	D931-M8x25	Sechskantschraube für Befestigung	2
	D933-M8x35	Sechskantschraube	1

Dietel Fahrzeugteile