

RT 125

Gruppe M: Motor

[Tafel 1 Zylinder, Kurbelgehäuse, Kolben](#)

[Tafel 2 Gehäuse](#)

[Tafel 3 Vergaser, Vergaserregulierung](#)

Gruppe G: Getriebe

[Tafel 4 Zahnräder, Wellen, Schaltung](#)

[Tafel 5 Kickstarter](#)

[Tafel 6 Kupplung](#)

[Tafel 7 Kupplungsbetätigung](#)

Gruppe R: Rahmen

[Tafel 8 Rahmen, Kippständer](#)

[Tafel 9 Kotflügel](#)

[Tafel 10 Kraftstoffbehälter, Auspuff](#)

[Tafel 11 Vorderradfederung](#)

[Tafel 12 Lenker, Handhebel, Bowdenzüge](#)

[Tafel 13 Hinterradfederung](#)

[Tafel 14 Hinterradfederung \(neue Ausführung\)](#)

[Tafel 15 Sattel](#)

Gruppe B: Räder, Bereifung, Naben, Bremsen

[Tafel 16 Räder, Bereifung, Kettenschutz, Gepäckträger](#)

[Tafel 17 Hinterradnabe, Fußbremse](#)

[Tafel 18 Vorderradnabe, Handhebel](#)

[Tafel 19 Handbremse, Tachometerantrieb](#)

Gruppe E: Elektrische Ausrüstung

[Tafel 20 Batterie](#)

[Tafel 21 Spulenkasten](#)

[Tafel 22 Handabblendschalter, Elektrische Ausrüstung](#)

[Tafel 23 Lichtmaschine](#)

[Tafel 24 Lichtmaschine](#)

[Tafel 25 Scheinwerfer, Tachometer, Anschlußkabel](#)

Gruppe W: Werkzeug, Zubehör

[Tafel 26 Werkzeug und Zubehör](#)

Sonderausführung

[Tafel 27 Handschaltung für Beinbeschädigte](#)

Dietael Fahrzeugteile

Tafel 1 Gruppe M: Motor
Zylinder, Kurbelgehäuse, Kolben

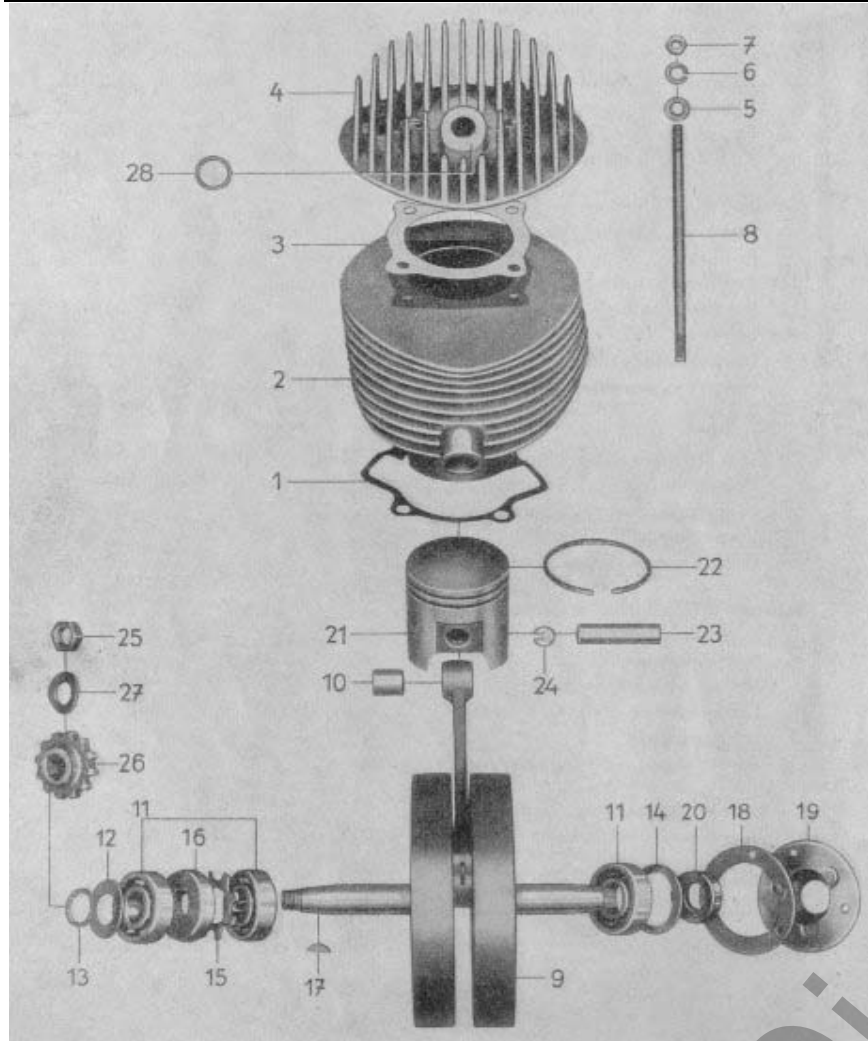


Bild Nr.	Dietel-Nr.	Benennung	Anzahl je Gruppe
Zylinder			
1	13023	Zylinderfußdichtung	1
2	15005a	Zylinder geschliffen mit Kolben (Austausch)	1
3	13009	Zylinderkopfdichtung	1
4		Zylinderkopf	1
5	D433-6	Unterlegscheibe 6,4 Din 433	4
6	D127-6	Federring B 6 Din 127	4
7	D934-M6	Mutter M 6 Din 934	4
8	xx	Stiftschraube zur Zylinder-Befest. M 6x120	4
Kurbelwelle			
9	15023	Kurbelwelle komplett, Austausch	1
10	15411	Bronzebüchse zur Pleuelstange	1
11	14040	Ring-Zylinderlager 17x40x12 NJL 17 Din 5412	3
12		Abdeckscheibe zum Kugellager Antr.-Seite	1
13		Wellenförmiger Spannring	1
14		Ausgleichscheibe zur Manschettendichtung	n.B.
15		Ölleitscheibe zur Kurbelwelle	1
16	14059	Dichtring auf Antriebseite	1
17	15542	Scheibenfeder 4x5 Din 6888	2
18	13037a	Dichtung zur Dichtkappe	1
19		Dichtkappe	1
20	14052	Dichtring Lichtmaschinen-seite	1
Kolben			
21		Kolben 52 ø	1
	15230-52,5	Kolben 52,5	1
	15230-53	Kolben 53	1
	15230-53,5	Kolben 53,5	1
	15230-54	Kolben 54	1
	15230-54,5	Kolben 54,5	1
		für ausgeschl. Zylinder	
22	15310	Kolbenring 52x2	2
	15311	Kolbenring 52,5x2	2

	15312	Kolbenring 53x2	für	2
	15313	Kolbenring 53,5x2	ausgeschl.	2
	15314	Kolbenring 54x2	Zylinder	2
23	15401	Kolbenbolzen 12 ø		1
24	15420	Drahtsprengring 12 Din 73123 zu Bild 21		2
25	D936-M12x1.5	Mutter M 12x1,5 Din 936 zu Bild 26		1
26		Kettenrad auf Kurbelwelle		1
27		Wellenförmiger Spannring B 12 Din 137		1
28		Zündkerzendichtung C 14x18 Din 7603		1

Dieterl Fahrzeugteile

Tafel 2 **Gruppe M: Motor**
Gehäuse

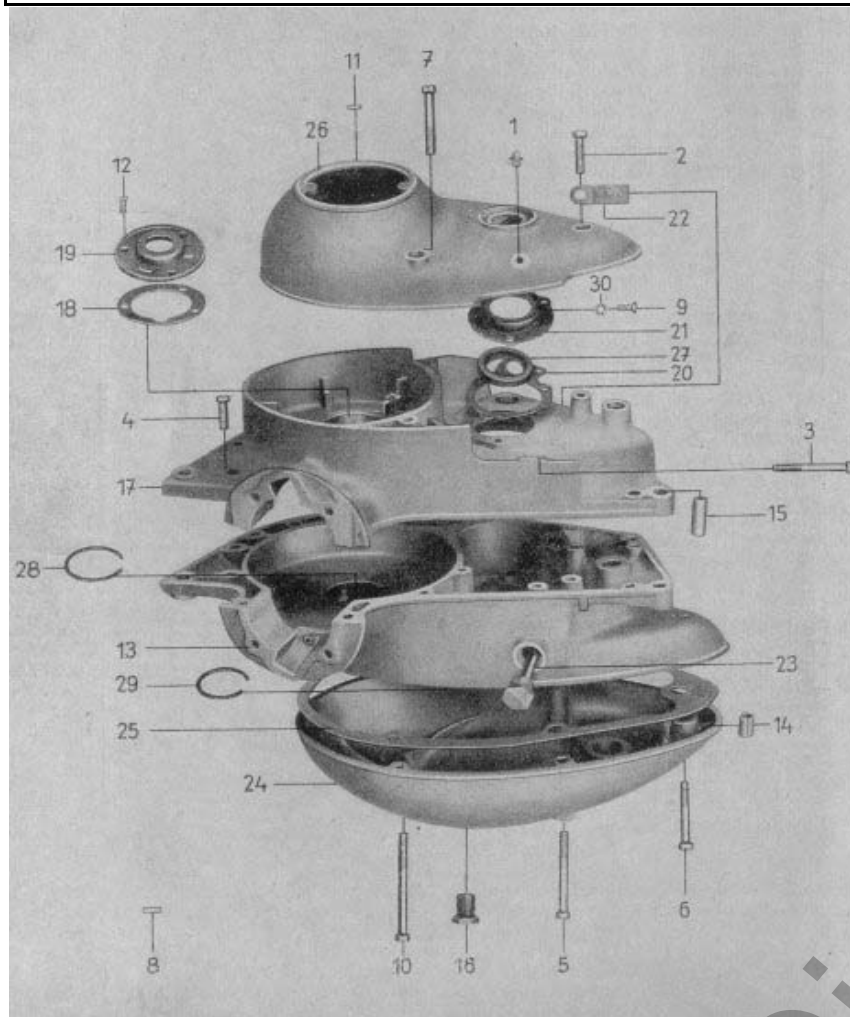


Bild Nr.	Dietel-Nr.	Benennung	Anzahl je Gruppe
Gehäuse			
1	15520	Druckschmierkopf AM 6 Din 71412 zu Bild 26	1
2	D84-M6x25	Zylinderschr. für Kabelschelle BM 6x25 Din 84	1
3	D84-M6x50	Zylinderschraube für Gehäuse BM 6x50 Din 84	2
4	D84-M6x20	Zylinderschraube für Gehäuse BM 6x20 Din 84	9
5	D84-M6x60	Zylinderschraube BM 6x60 Din 84 zu Bild 24	2
6	D84-M6x45	Zylinderschraube BM 6x45 Din 84 zu Bild 24	1
7	D84-M6x45	Zylinderschraube BM 6x45 Din 84 zu Bild 26	3
8	D7-8x12	Zylinderstift 4 h 8x12 Din 7 zu Bild 14	1
9	xx	Linsenkopfschraube zu Bild 21	5
10	D84-M6x75	Zylinderschraube BM 6x75 Din 84 zu Bild 24	2
11	D1473-2.5x10	Zylinderkerbstift für Lichtmaschinen-Arretierung 2,5x10 Din 1473	
12	D63-M4x10	Senkschraube zur Dichtkappe auf Licht-Maschinen-Seite M 4x10 Din 63 zu Bild 19	3
-		Gehäuse komplett ohne Abbildung	1
		Gehäuse komplett ohne Abschlußdeckel und ohne Kupplungsdeckel	
13		Gehäusehälfte links	1
14		Paßring für Kupplungsdeckel	1
15		Paßhülse für Gehäuse (Motoraufhängung)	2
16	xx	Ölablaßschraube	1
17		Gehäusehälfte rechts	1
18	13037a	Dichtung zur Dichtkappe (Papier)	1
19		Dichtkappe für Gehäuse auf Lichtm.-Seite	1
20	13038	Dichtung zum Verschußblech (Papier)	1
21		Verschußblech a. Antriebsseite am Schaltrad	1
22		Halter für Lichtmaschinen-Kabel	1
23		Ölkontrollstab vollständig	1
24		Kupplungsdeckel	1
25	13014a	Dichtung zu Bild 24 (Papier)	1

26		Abschlußdeckel	1
27	14062	Manschettendichtung Din E 6503 25øx35x18 zu Bild 21	1
28		Sprengring für Kurbelwelle	1
29		Sprengring für Kupplungswelle	1
-	15513	Dichtring C 14x20 Din 7603 für Ölablassschraube	1
-	15509	Dichtring zum Kupplungs-Deckel C 6x10 Din 7603 ohne Abbildung	2
	D84-M6x45	Zylinderschraube BM 6x45 zu Bild 17 ohne Abb.	2
		Bild 30 fällt fort	
36		Aufnahmhülse	1

Dieterl Fahrzeugteile

Tafel 3 Gruppe M: Motor
Vergaser, Vergaserregulierung

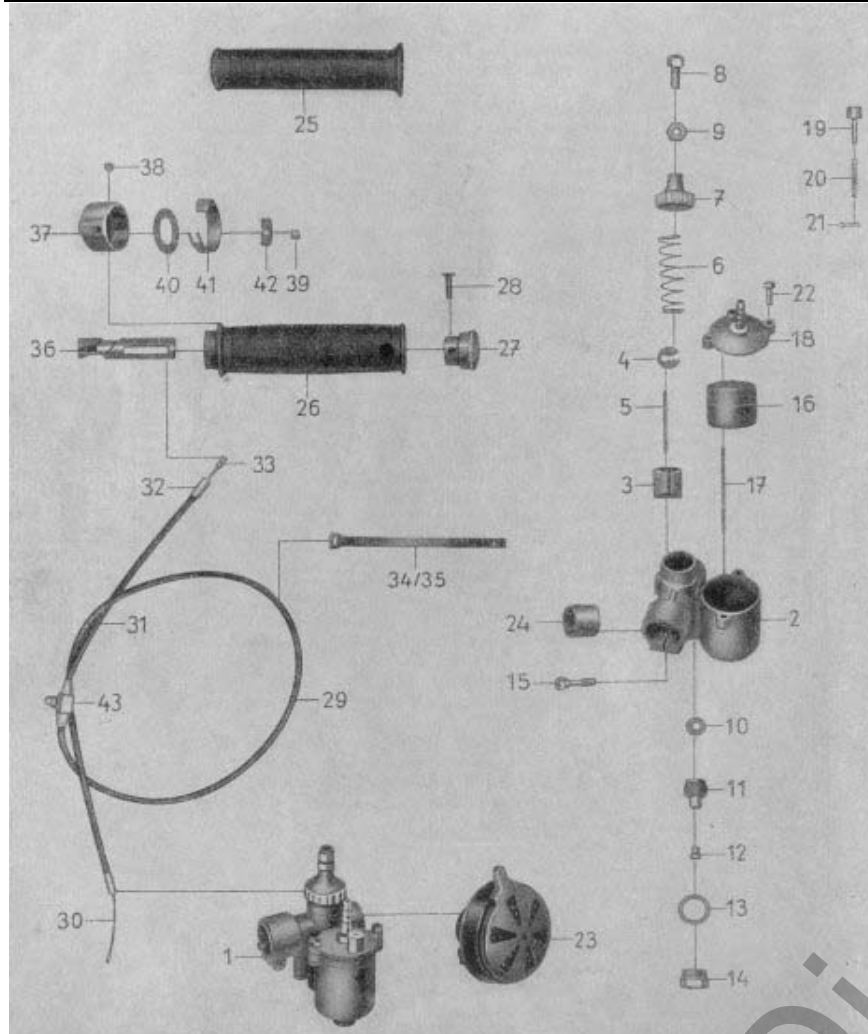


Bild Nr.	Dietel-Nr.	Benennung	Anzahl je Gruppe
		Vergaserbetätigung	
1		Vergaser vollständig (Sum) 16 mm Durchlaß bis Fzg.1500500	1
		Vergaser vollständig (Sum) 17 mm Durchlaß ab Fzg.1500501	1
2		Vergaser nackt	1
3		Gasschieber	1
4		Halter für Düsenadel	1
5		Düsenadel	1
6		Druckfeder für Gasschieber	1
7		Deckelverschraubung	1
8		Bowdenzugstellschraube	1
9	D934-M6	Sechskantmutter M 6 Din 934 zu Bild 8	1
10		Dichtring	1
11		Düsenhalter	1
12	15101-70	Hauptdüse 70	1
12	15101-80	Hauptdüse 80	1
13		Dichtring A 16x20 Din 7603	1
14		Verschlussschraube	1
15		Klemmschraube	1
16		Schwimmer vollständig	1
17		Schwimmernadel	1
18		Schwimmergehäusedeckel	1
19		Tupferstift	1
20		Tupferfeder	1
21		Splint 1x6 Din 94 zu Bild 20	1
22		Sechskantschraube	2
		Spritzrohr vollständig zum Vergaser	1
		Dichtring zum Vergaser	1
23		Knechtmaßluftfilter	1
24		Einsatzbüchse in Vergasergehäuse	1
		Vergaserregulierung	

vergaserregulierung			
25	23001	Blindgriff (Lieferung als Paar!)	1
26	22003B	Drehgriff nackt	1
27	22002	Abschlußkappe zum Drehgriff	1
28	D63-M5x10	Linsensenkschraube AM 5x10 Din 63 zu Bild 27	1
29	20002	Bowdenzug für Vergaser	1
30		Bowdenseil für Vergaser A 1,6 Din 71987	1
31		Seilhülle für Vergaser B 2,5 Din 71987	1
32	19015	Hülse zu Bild 29 C 2,5 Din 71987	2
33	29014c	Nippel zu Bild 29 C Din 71988	1
34		Bowdenband lang	n.B.
35		Bowdenband kurz	n.B.
36	22003	Schieber zum Drehgriff zu 22003B	1
37	22003C	Abschlußring	1
38		Madenschraube für Abschlußring	1
39		Madenschraube für Druckblech mit Zapfen	1
40		Sicherungsring	1
41		Druckblech	1
42		Sprengfeder	1
43		Bowdenzug Magura Schmiernippel	1

Tafel 4 Gruppe G: Getriebe
Zahnräder, Wellen, Schaltung

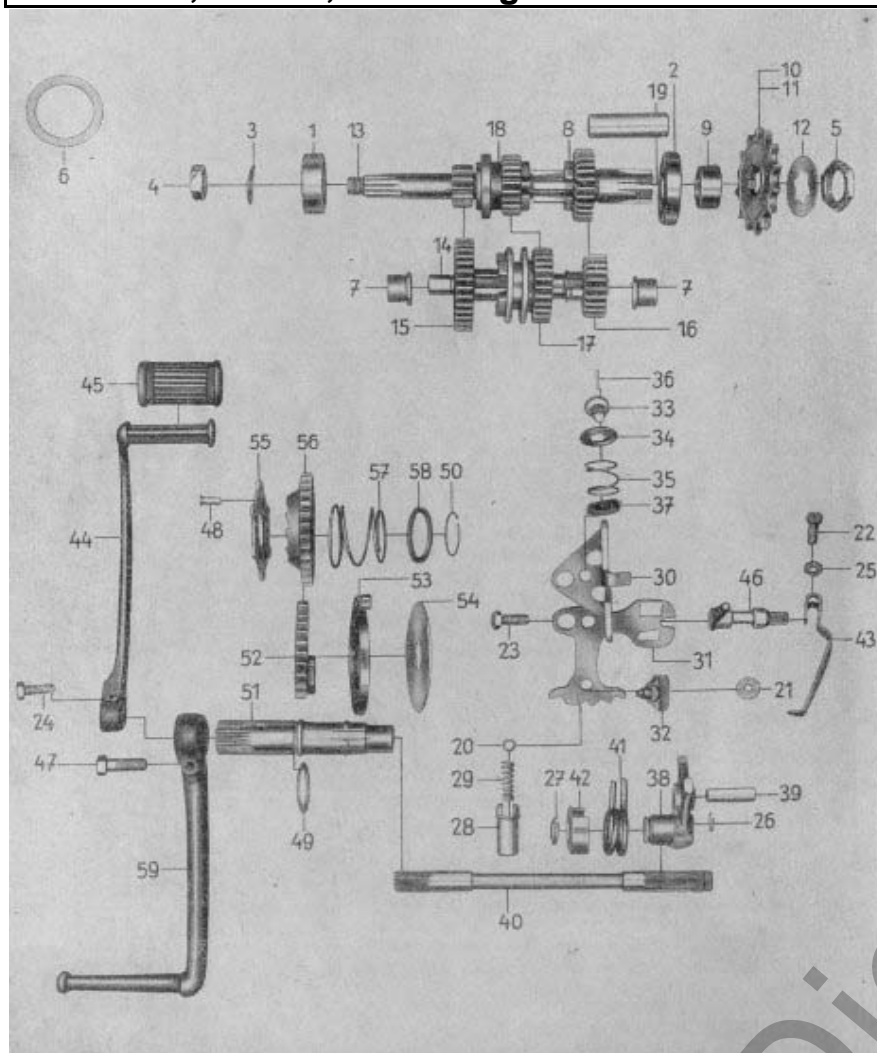


Bild Nr.	Dietel-Nr.	Benennung	Anzahl je Gruppe
Zahnräder und Wellen			
1	14022	Hochschulterlager 35x15x11	1
2	14016	Hochschulterlager 42x20x8 Din 16004	1
3		Federring links B 12 Din 127	1
4	15521	Mutter flach zum Kupplungskorb	1
5	21014	Mutter für Kettenradbefestigung	1
6		Ausgleichscheibe für 42er Kugellager	n.B.
7	xx	Bronzebüchse für Vorgelegewelle	2
8		Schaftrad auf Kupplungswelle mit Büchse	1
9		Abstandshülse zum Kettenrad	1
10	21005	Kettenrad am Getriebe 13 Zähne	1
11	21001	Kettenrad am Getriebe 14 Zähne	1
12	21015	Sicherungsblech für Kettenradmutter	1
13		Kupplungswelle 14 Zähne	1
14		Vorgelegewelle	1
15		Zahnrad für 1. Gang 36 Zähne	1
16		Zahnrad auf Vorgelegewelle 23 Zähne	1
17		Schaltrad für 1. Gang 28 Zähne	1
18		Schaltrad für 2. und 3. Gang 22 Zähne	1
19		Bronzebüchse im Schaltrad	1
Schaltung			
20	14106	Stahlkugel 8ø zu Bild 28	1
21		Nietscheibe zu Bild 32	1
-		Ausgleichscheibe zu Bild 32 ohne Abbildung	1
22	D84-M5x18	Zylinderschraube BM 5x18 Din 84 zu Bild 42	1
23	D933-M6x15	Sechskantschraube M 6x15 Din 933 zu Bild 37	2
24	D933-M6x15	Sechskantschr. z. Fußschalthebel M 6x15 Din 933	1
25	D934-M5	Mutter zu Bild 43 M 5 Din 934	1
26		Federring zur Fußschaltwelle	1
27		Federring zu Bild 38	1

28		Arretierbüchse	1
29		Gang-Arretierfeder	1
30		Halteblech zu Bild 31	1
31		Schaltarretierhebel	1
32		Schaltstein	1
33		Bolzen für Schaltarretierhebel	1
34		Haltescheibe zu Bild 35	2
35		Schaltfeder	1
36		Sicherungsstift zur Haltescheibe blank	1
37		Sicherungsblech zum Halteblech	2
38		Schaltstück	1
39		Schaltbolzen	1
40		Schaltwelle	1
41	xx	Rückholfeder	1
42		Haltescheibe zu Bild 38	1
43		Ganganzeiger	1
44	27628	Fußschalthebel	1
45	23066	Gummi für Fußschalthebel zu Bild 44	1
46		Hebel und Welle zum Ganganzeiger kompl.	1
		Kickstarter siehe Tafel 5	

Tafel 5 Gruppe G: Getriebe

Kickstarter

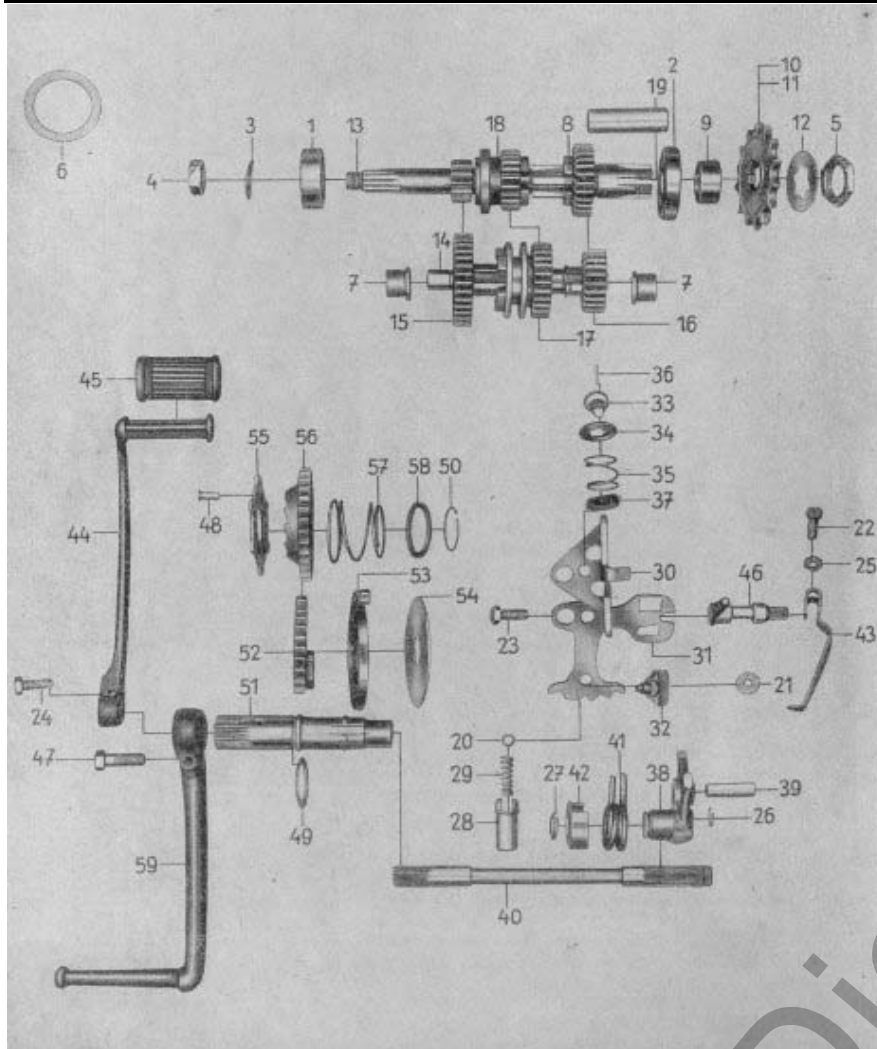


Bild Nr.	Dietel-Nr.	Benennung	Anzahl je Gruppe
		Kickstarter	
47		Sechskantschraube M 7x25 Din 931 zu Bild 59	1
48	D661-4x12	Senkniet für Mitnehmer 4x12	6
49		Unterlegscheibe 30x20,5x1 mm	1
50		Sprengring	1
51		Kickstarterwelle	1
52	27610	Kickstartersegment	1
53	15057	Kickstarterfeder	1
54		Führungsscheibe zu Bild 53	1
55		Mitnehmer für Kickstarter	1
56		Kickstarterrad	1
57	xx	Feder zum Kickstarterrad	1
58	xx	Haltescheibe für Feder zum Kickstarterrad	1
59	27624	Kickstarterkurbel	1
		Zahnräder, Wellen, Schaltung siehe Tafel 4	

Tafel 6 Gruppe G: Getriebe
Kupplung

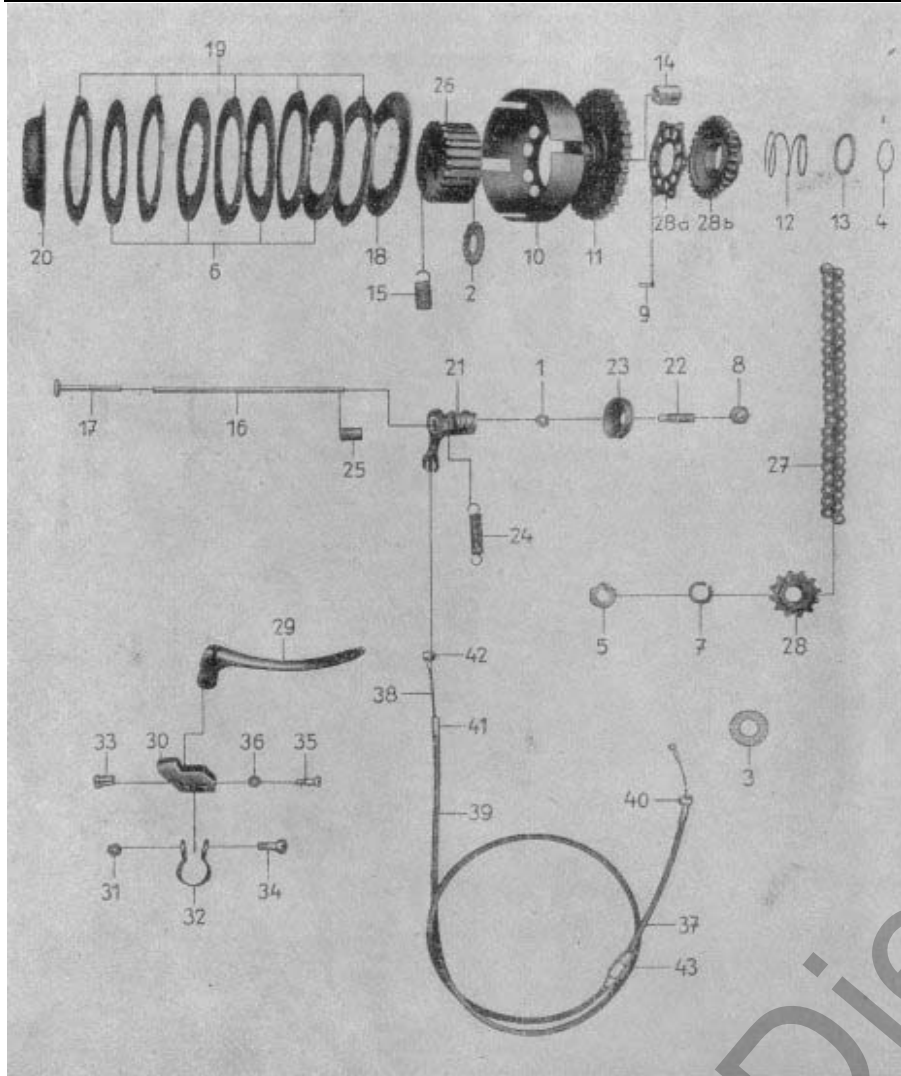


Bild Nr.	Dietel-Nr.	Benennung	Anzahl je Gruppe
		Kupplung	
1	14102	Kugel zu Bild 16	1
2		Zwischenscheibe	1
3		Anlaufscheibe für Kupplung	1
4		Sprengring zu Bild 11	1
5	15521	Mutter M 12x1,5 zur Kupplungswelle	1
6	16006	Kupplungslamelle zu Bild 26	4
7	D137-12	Federscheibe B 12 Din 137 zu Bild 28	1
8	D936-M8x1	Flache Mutter M 8x1 Din 936 zu Bild 22	1
9	D661-4x12	Senkniete 4x11 Din 661 zu Bild 10	6
10		Kupplungstrommel	1
11		Kupplungskettenrad 33 Zähne	1
12		Feder zu Bild 11	1
13		Haltescheibe zu Bild 12	1
14		Laufbüchse zum Kupplungs-Kettenrad	1
15		Kupplungsfeder	5
16		Druckstange	1
17		Drucknagel	1
18		Halte lamelle zu Bild 26	1
19	16004	Reibbelag - Kupplungsscheibe Din 73462	5
20		Federteller	1
-		Kupplung vollständig	1
21		Druckspindel mit Hebel	1
22		Druckschraube für Kupplungs betätigung	1
23		Abdeckkappe zu Bild 21	1
24		Zugfeder zu Bild 21	1
25		Gummihülse zu Bild 16	1
26		Innerer Mitnehmer mit Federn	1
27	21200	Endlose Hülsenkette 44 Glieder	1
28		Kettenrad auf Kurbelwelle 12 Zähne	1
		Ausgleichscheibe	n.B.
		Kupplungs betätigung siehe Tafel 7	

Tafel 7 Gruppe G: Getriebe
Kupplungsbetätigung

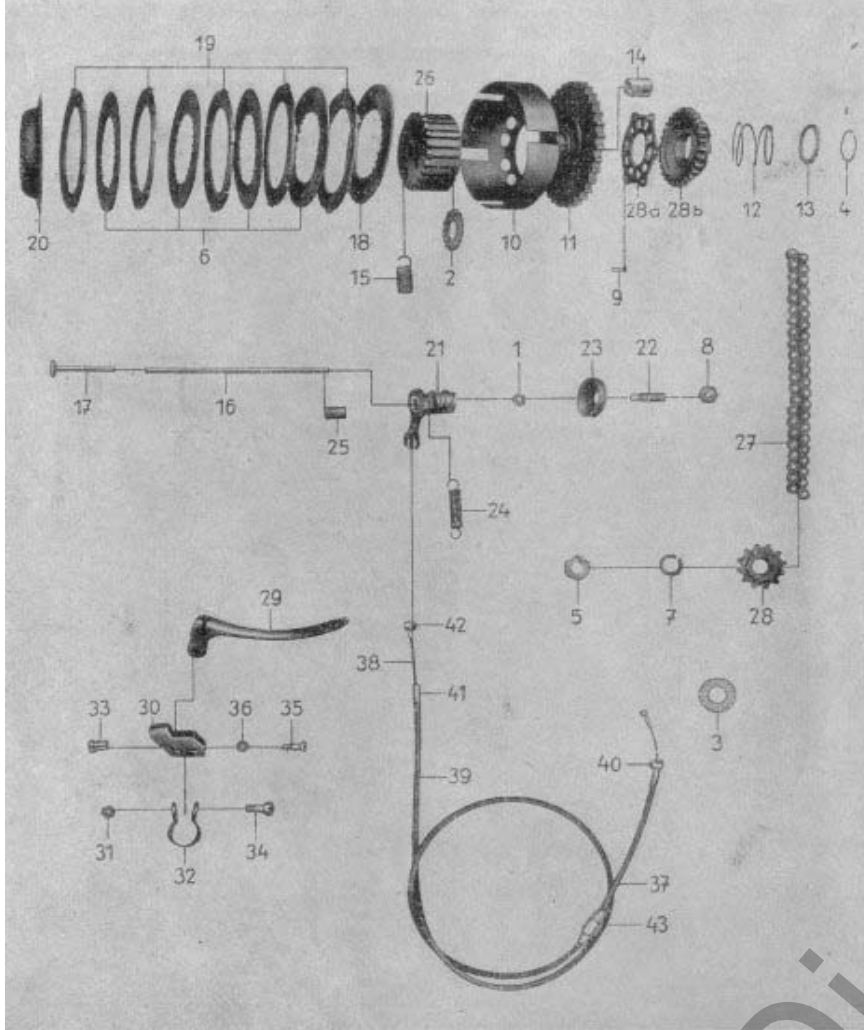


Bild Nr.	Dieterl-Nr.	Benennung	Anzahl je Gruppe
		Kupplungsbetätigung	
28a	xx	Mitnehmerscheibe	1
28b		Kickstarterrad	1
-		Handhebel komplett ohne Abbildung	1
29	22044	Handhebel nackt	1
30		Führungskörper	1
31		Sechskantmutter zu Bild 32 M 6 Kr 751	1
32		Befestigungsschelle zu Bild 30	1
33	22057	Seilführungsniessel zu Bild 29	1
34		Befestigungsschraube zu Bild 32	1
35		Befestigungsschraube zu Bild 30	1
36		Sechskantmutter zu Bild 30 M 5 Din 934	1
37	20021	Bowdenzug komplett für Kupplung	1
38		Bowdenseil A 2 Din 71987	1
39		Seilhülle mit Überzug B 3 Din 71987	1
40		Nippel-Aufnahme A Din 71987	2
41	29016	Hülse C 3 Din 71987	2
42	29014A	Nippel A 2 Din 71987	2
43		Magura-Bowdenzug-Schmiernippel	1
		Kupplung siehe Tafel 6	

Tafel 8 Gruppe R: Rahmen
Rahmen, Kippständer

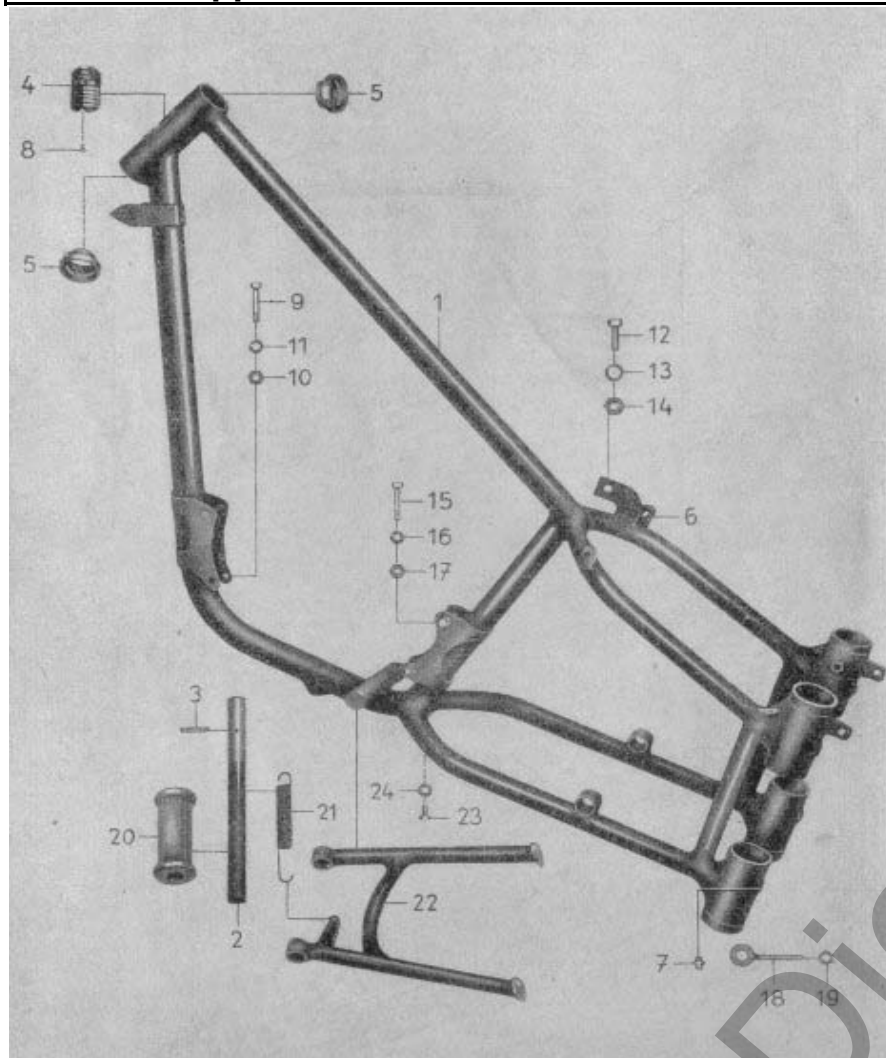


Bild Nr.	Dietel-Nr.	Benennung	Anzahl je Gruppe
		Rahmen	
1		Rahmen vollständig	1
2		Fußrastenrohr rechts	1
-		Fußrastenrohr links	1
3	D1473-5x30	Zylinderkerbstift 5x32 Din 1473 zu Bild 2	2
4	18021	Typenschild - ab Fahrgest. 75300101 -821.60-1	1
5		Steuerschale	2
6		Halter für Signalhorn	1
7	15520	Schmiernippel AM 6 Din 71412	4
8	18030	Kerfnagel zu Bild 4 2,6x5 Din 4176 (Lieferumfang 1 Paar)	2
9	D931-M6x40	Motorbefestigungsschraube M 6x40 Din 931	3
10	D934-M6	Mutter M 6 Din 934 f. Motorbefestig.-Schraube	3
11	D127-6	Federring B 6 Din 127	3
12	D931-M8x25	Sechskantschraube 8x25 Din 931 zu Bild 6	1
13	D127-8	Federring B 8 zu Bild 6	1
14	D934-M8	Mutter M 8 zu Bild 6	1
15	D931-M6x45	Sechskantschraube M 6x45 zu Motor- und Batteriebefestigung	1
16	D127-6	Federring B 6	1
17	D934-M6	Mutter M 6 zu Motor- und Batteriebefestigung	1
18	21024	Kettenspanner	2
19	D934-M6	Mutter BM 6 Din 439 zu Bild 18	4
20	23012	Fußrastengummi (Lieferumfang 1 Paar)	2
-	xx	Soziusfußraste ohne Abbildung	2
-	D960-M12x1.5x28	Sechskantschraube ohne Abbildung M 12x1,5x28 Din 960	2
-	D127-12	Federring ohne Abbildung B 12 Din 127	2
-	D934-M12x1.5	Mutter ohne Abbildung M 12x1,5 Din 934	2
-		Rahmen komplett mit eingebauter Hinterradfederung	
-		Rahmen komplett mit eingebauter Hinterradfederung u. Vorderrad-Teleskopgabelfederung kpl.	
		Kippständer	

Kippständer			
21	27622	Zugfeder	1
22		Kippständer, komplett	1
23	D933-M6x12	Sechskantschraube zu Bild 21 M 6x12 Din 933	1
24	D127-6	Federring B 6 Din 127	1

Dieterl Fahrzeugteile

Tafel 9 Gruppe R: Rahmen
Kotflügel

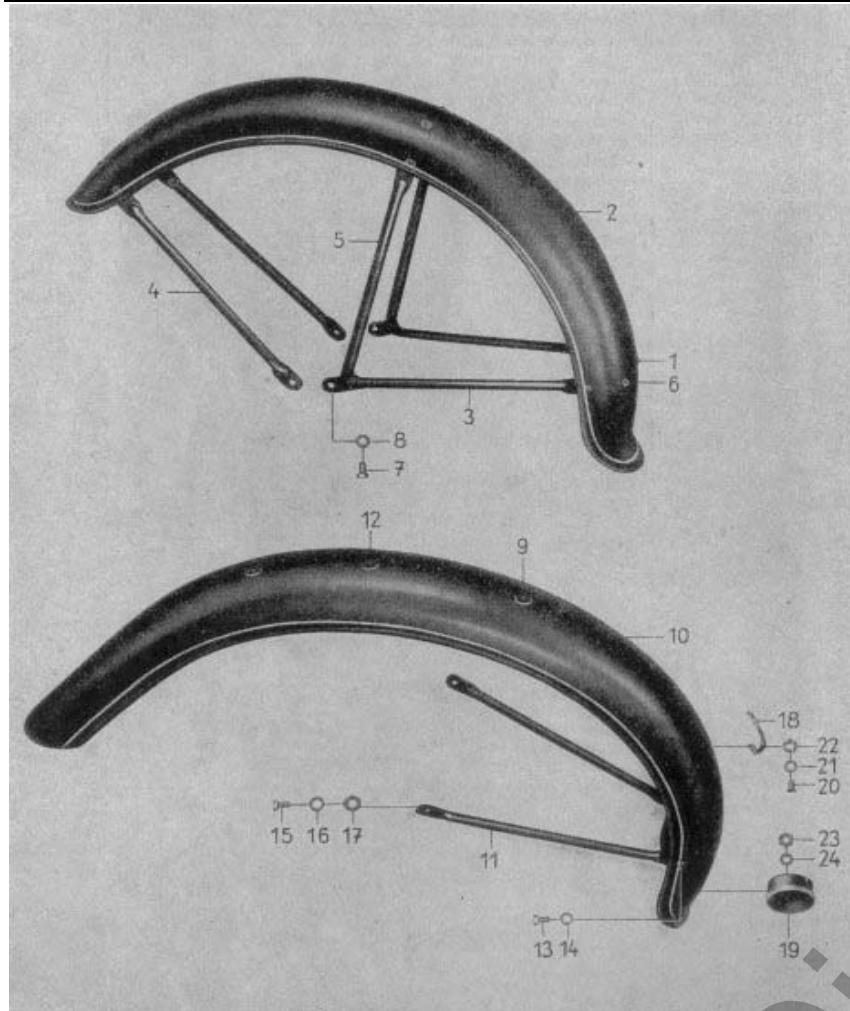


Bild Nr.	Dietel-Nr.	Benennung	Anzahl je Gruppe
Vorderrad-Kotflügel			
1		Unterlegscheibe	12
2		Vorderradkotflügel	1
3		Untere Kotflügelstrebe	1
4		Obere Kotflügelstrebe	1
5		Mittlere Kotflügelstrebe	1
6	D660-4x8	Halbrundniete 4x8 Din 660	12
7	D933-M6x12	Sechskantschraube M 6x12 Din 933	4
8	D127-6	Federring B 6 Din 127	4
Hinterrad-Kotflügel			
9		Unterlegscheibe	3
10		Hinterradkotflügel	1
11		Kotflügelstrebe	1
12	D660-4x8	Halbrundniete 4x8 Din 660	3
13	D933-M6x12	Sechskantschraube für Kotflügelbefestigung M 6x12	2
14	D127-6	Federring für Kotflügelbefestigung	2
15	D933-M6x12	Sechskantschraube für Kotflügelstrebe M 6x12	2
16	D127-6	Federring B 6,4 Din 127	2
17	D934-M6	Sechskantmutter zur Kotflügelstrebe M 6 Din 934	2
18		Befestigungswinkel zum Nummernschild	1
19		Rückstrahler	1
20	D91-M5x10	Linsensenkschraube zum Befestigungswinkel M 5x10	2
21	D127-5	Federring B 5 Din 127	2
22	D934-M5	Mutter M 5 Din 934 zum Befestigungswinkel	2
23	D934-M5	Mutter zu Bild 19, M 5 Din 934	1
24	D127-5	Federring zu Bild 19	1

Tafel 10 Gruppe R: Rahmen
Kraftstoffbehälter, Auspuff

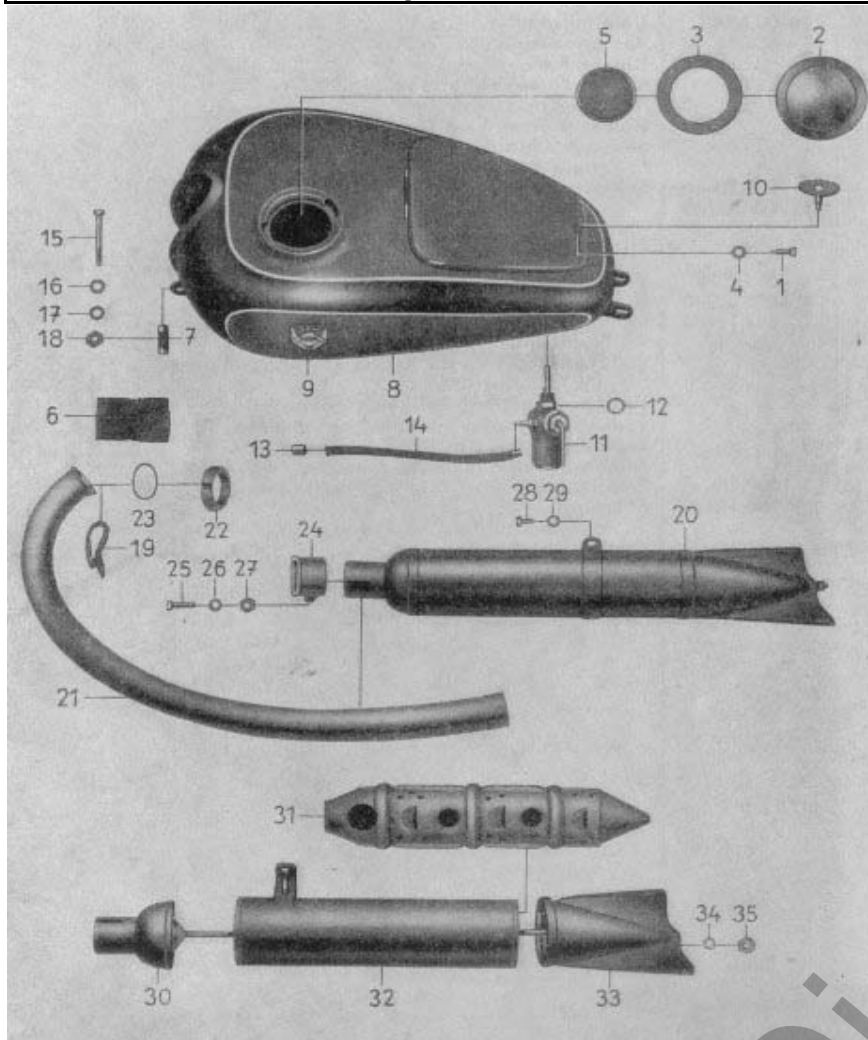


Bild Nr.	Dietel-Nr.	Benennung	Anzahl je Gruppe
Kraftstoffbehälter			
1		Zylinderschraube z. Werkzeugkasten z. Bild 8	1
2	13110	Tankverschluß mit Dichtung	1
3	13105	Dichtung	1
4		Federscheibe zu Bild 1	1
5	13124	Tanksieb	1
6		Beilage zum Kraftstoffbehälter	2
7		Abstandhülse	1
8		Kraftstoffbehälter mit Werkzeugkasten	1
9	18011	Tankabzeichen IFA	2
9	18011A	Tankabzeichen IFA-DKW	2
10		Verzeugkastenschlüssel	1
11	12007	Reserve-Kraftstoffhahn(Stutzen M16 am Tank)	1
12	12104	Dichtring	1
13		Schlauchhülse 10 Din 73379	2
14	12011	Kraftstoffschlauch (Meterware)	0,15m
15	D931-M6x55	Sechskantschraube M 6x55 Din 931 zu Bild 6	1
-		Ausgleichscheibe zum Kraftstoffhahn n. Bedarf	
-	15509	Dichtring A 6x12 Din 7603	1
16	D127-6	Federscheibe B 6 Din 137 zu Bild 8	1
17	D125-6	Unterlegscheibe 6,4 Din 125 zu Bild 8	2
18	D934-M6	Mutter M 6 Din 934 zu Bild 8	1
Auspuff			
19	10123	Asbestschnur ca. 125 mm lang, 6ø	1
20	10007	Auspufftopf komplett (verchromt)	1
21	10034	Auspuffrohr verchromt	1
22	10051	Überwurfmutter	1
23	13101	Dichtung	2
24	10112	Schelle (Bandschelle)	1
24	xxx	Schelle (Wulstschelle)	1
25	D931-M6x25	Sechskantschraube M 6x25 Din 931 zu Bild 24	1
26	D127-6	Federring B 6 Din 127 zu Bild 24	1
27	D934-M6	Sechskantmutter M 6 Din 934 zu Bild 24	1

28	D933-M6x15	Sechskantschraube zur Auspufftopf-Befestigung	1
29	D127-6	Federring zu Bild 20 B 6,4 Din 127	1
30		Anschlußstück	1
31		Auspufftopf-Innenteil	1
32		Mantel zum Auspufftopf, vollständig	1
33		Endstück, vollständig	1
34	D127-6	Federring B 6,4 Din 127 zu Bild 30	1
35	D934-M6	Sechskantmutter M 6 Din 934 zu Bild 30	1
	D934-M6	Sechskantmutter M 6 Din 934 zu Bild 28	1

Dieterl Fahrzeugteile

Tafel 11 Gruppe R: Rahmen
Vorderradfederung

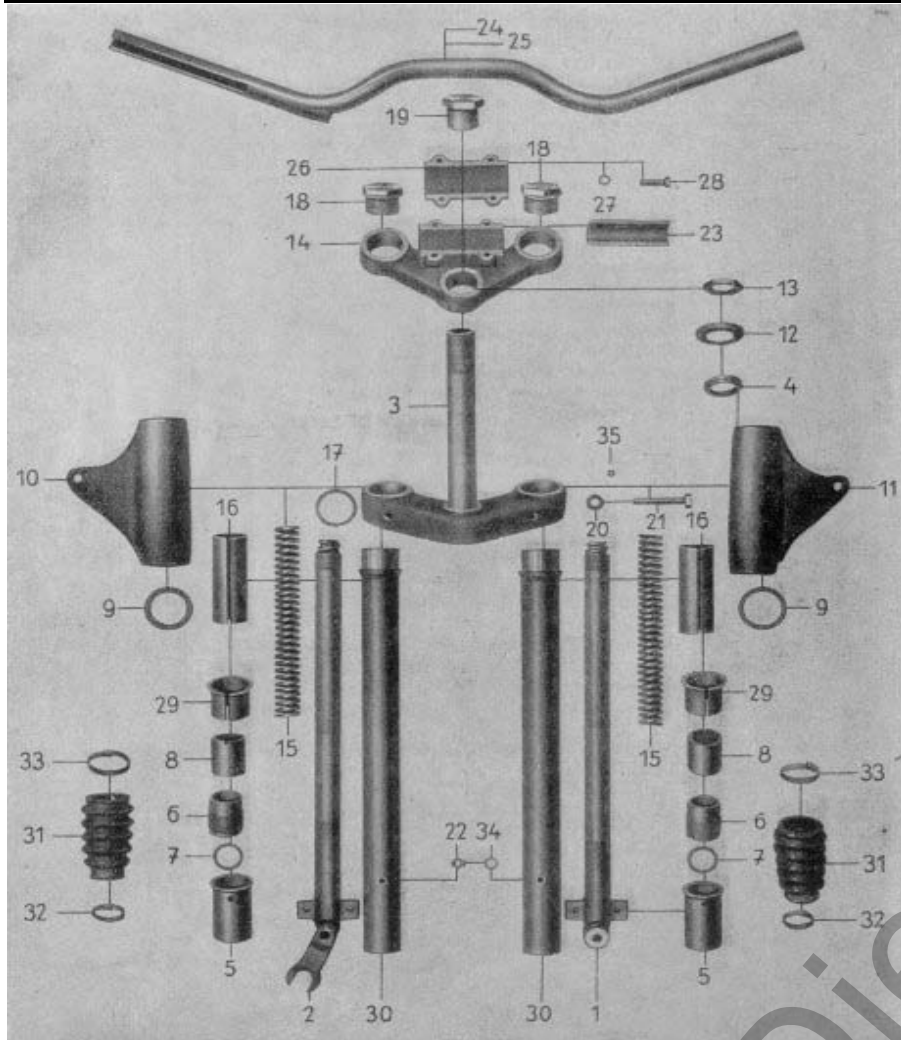


Bild Nr.	Dietael-Nr.	Benennung	Anzahl je Gruppe
Vordergabelfederung			
1		Teleskoprohr links	1
2		Teleskoprohr rechts	1
3		Unterer Klemmkopf	1
4		Steuerkonus	2
5		Schutzhülse	2
6	xx	Untere Führungsbüchse	2
7		entfällt	
8	xx	Obere Führungsbüchse	2
9		Gummiring	2
10		Scheinwerferhalter links	1
11		Scheinwerferhalter rechts	1
12		Staubkappe für oberes Steuerlager	1
13		Kontermutter	1
14		Oberer Klemmkopf	1
15		Druckfeder	2
16		Federgeräuschkämpfer	2
17		Ausgleichscheibe	2
18		Klemmkopfbefestigungsmutter	2
19		Schaftmutter	1
20	D137-8	Federscheibe B 8 Din 137	2
21	D933-M8x50	Sechskantschraube zu Bild 3	2
22	15520	Druckschmierkopf AM 6 Din 71412	2
23		Klemmschelle	2
		Rändelmutter ohne Abbildung	2
		Lenker siehe Tafel 12	

Tafel 12 Gruppe R: Rahmen
Lenker, Handhebel, Bowdenzüge

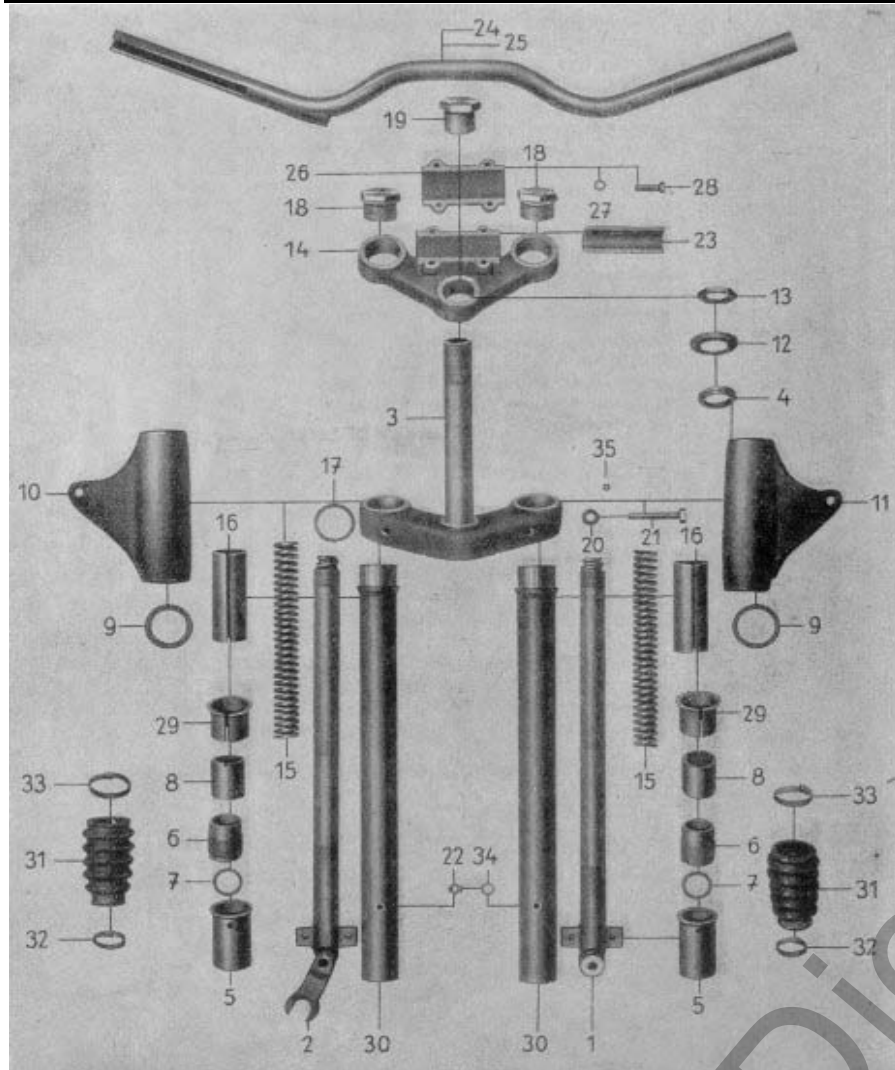


Bild Nr.	Dietel-Nr.	Benennung	Anzahl je Gruppe
Vordergabelfederung			
-		Lenker komplett mit Armaturen, ohne Abb.	1
24		Lenker vollständig	1
25	22001	Lenkrohr	1
26		Deckel zum Klemmkopf	1
27	D127-6	Federscheibe B 6 Din 137	4
28	D933-M6x25	Sechskantschraube M 6x25 Din 933	4
29		Einsteckhülse zum unteren Klemmkopf	2
30		Führungsrohr	2
31	23100	Schutzbalg für Vorderradfederung	2
32		Untere Klemmschelle	2
33		Obere Klemmschelle	2
34	15509	Dichtring C 6x10 Din 7603	2
35	14107	Stahlkugel 5ø	42
Blechausführung			
-		Oberer Klemmkopf vollständig	1
-		Lenkerhalter	2
-		Klemmschale	3
-	D931-M6x20	Sechskantschraube M 6x20 Din 931	2
-	D137-6	Federscheibe B 6 Din 137	2
-	D127-6	Federring A 10 Din 127	2
-	D943-M10	Sechskantmutter M 10 Din 934	2
-	D433-10	Scheibe 10,5 Din 433	2
(Temperguß)			
-		Unterer Klemmkopf vollständig	1
-	D933-M10x50	Sechskantschraube M 10x50 Din 933	2
-	D127-10	Federring B 10 Din 127	1
-		Scheibe	1
		Vordergabelfederung siehe Tafel 11	

Tafel 13 Gruppe R: Rahmen
Hinterradfederung

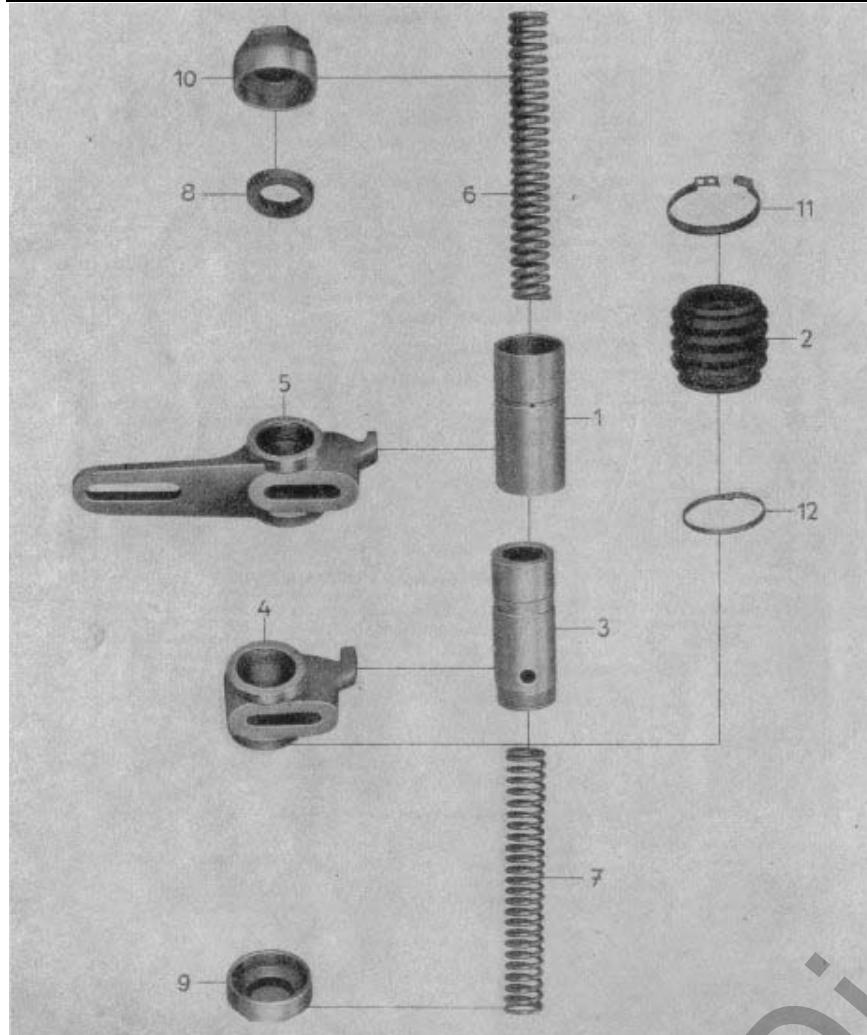


Bild Nr.	Dietel-Nr.	Benennung	Anzahl je Gruppe
		Hinterradfederung	
-		Hinterradfederung komplett, ohne Abbildung	1
1	27615	Laufbüchse	4
2	23107	Schutzbalg	4
3		Führungskolben	4
4		Achsaufnahme links	1
5		Achsaufnahme rechts	1
6		Obere Druckfeder	2
7		Untere Druckfeder	2
8		Gummipuffer	4
9		Untere Verschlußmutter	2
10		Obere Verschlußmutter	2
11		Klemmschelle	4
12		Klemmschelle	4
-		Federscheibe 19x32x1,5	4

Dietel Fahrzeugteile

Tafel 14 Gruppe R: Rahmen
Hinterradfederung (neue Ausführung)

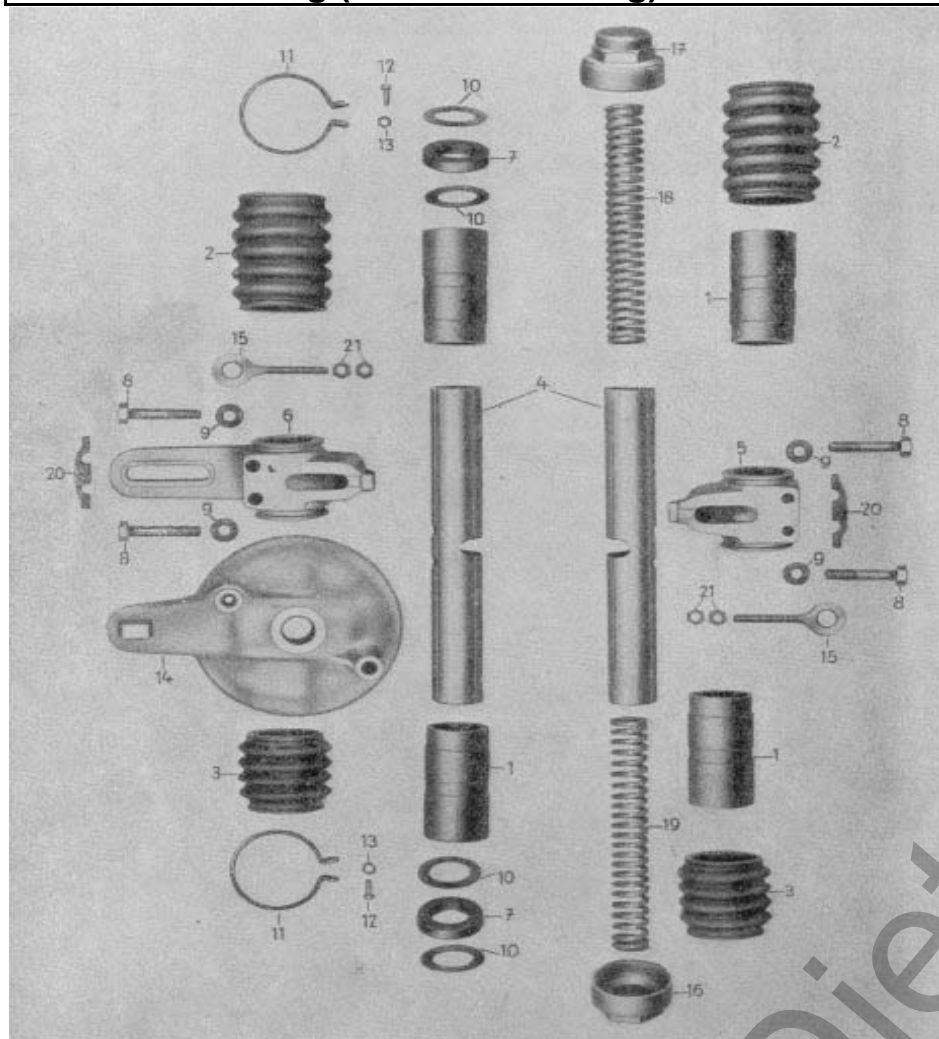


Bild Nr.	Dietel-Nr.	Benennung	Anzahl je Gruppe
-		Hinterradfederung vollständig	1
1	27615	Laufbüchse	4
2	23107o	Schutzbalg, oberer	2
3	23107u	Schutzbalg	2
4		Führungsrohr vollständig	2
5		Ausaufnahme links	1
6		Ausaufnahme rechts	1
7	23086a	Gummipuffer	4
8	D931-M8x40	Sechskantschraube M 8x40 Din 931	4
9	D127-10	Federscheibe B 8 Din 127	4
10		Dämpfungsscheibe	8
11		Klemmschelle	4
12	D84-M4x12	Schlitzschraube M 4x12 Din 84	4
13	D934-M4	Sechskantmutter M 4 Din 934	4
14		Gegenhalter vollständig	1
15	xx	Kettenspanner	2
16		Untere Verschlussmutter	2
17		Obere Verschlussmutter	2
18		Obere Druckfeder	2
19		Untere Druckfeder	2
20		Dichtgummi	2
21	D439-M6	Sechskantmutter BM 6 Din 439	4
		Klemmschelle	2
		Klemmschelle	2

Tafel 15 Gruppe R: Rahmen

Sattel

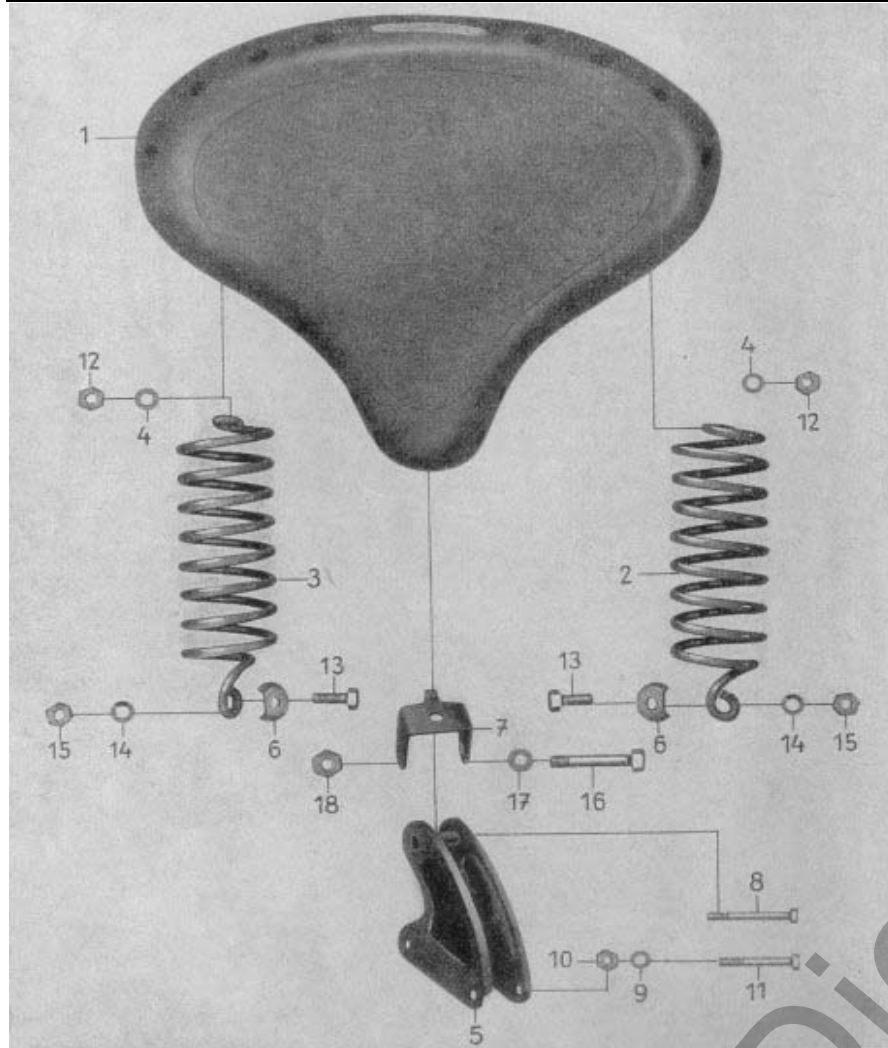


Bild Nr.	Dietel-Nr.	Benennung	Anzahl je Gruppe
		Sattel	
-		Sattel komplett, ohne Abbildung	1
1		Satteldecke komplett	1
1	24005	Satteldecke auf Spannrahmen (neue Ausf.)	1
2		Sattelfeder links	1
3		Sattelfeder rechts	1
4		Unterlegscheibe zur Druckfederbefestigung	2
5		Sattelbock komplett	1
6		Unterlegscheibe für Druckfeder	2
7		Zwischenbock	1
8		Sechskantschraube	1
9	D137-6	Federscheibe B 6 Din 137	1
10	D934-M6	Sechskantmutter M 6 Din 934	1
11	D931-M6x45	Sechskantschraube für Sattelbock Bild 5	1
12		Sechskantmutter zu Bild 4	2
13	D931-M8x22	Sechskantschraube zur Druckfederbefestigung	2
14	D127-8	Federring zu Bild 13 B 8 Din 127	2
15	D934-M8	Sechskantmutter M 8 Din 934	2
16		Sechskantschraube M 8x52/12 zu Bild 7	1
17	D137-8	Federscheibe B 8 Din 137 zu Bild 7	1
18	D934-M8	Sechskantmutter zu Bild 7 M 8 Din 934	1
-		Sattel komplett, Exportausführung, verchromt	
-		Sattelfeder links, verchromt	
-		Sattelfeder rechts, verchromt	
-		Befestigungsglasche für Druckfeder	
-		Sattel komplett, Ausführung Buna	

Tafel 16 Gruppe B: Räder, Bereifung, Naben, Bremsen
Räder, Bereifung, Kettenschutz, Gepäckträger

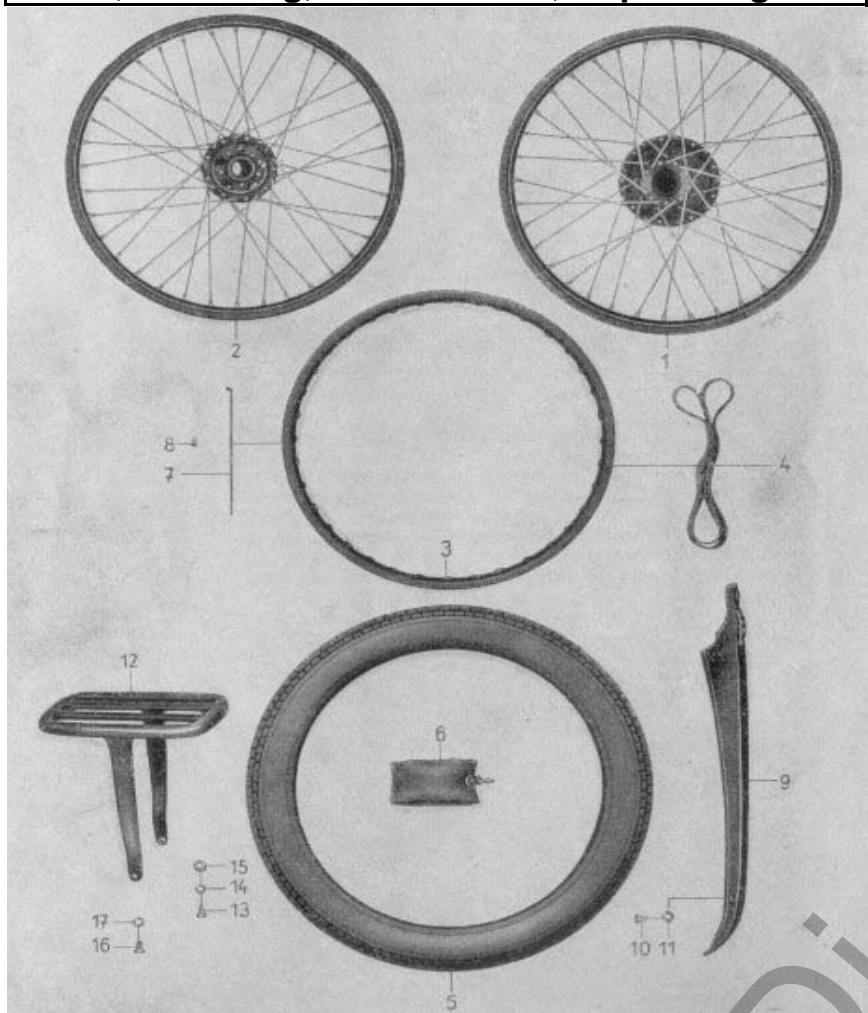


Bild Nr.	Dietel-Nr.	Benennung	Anzahl je Gruppe
Räder und Bereifung			
1		Vorderrad nackt	1
-		Vorderrad komplett	1
2		Hinterrad nackt	1
-		Hinterrad komplett	1
3	27001	Tiefbettfelge 2x19	1
4	28200-19	Felgenband	2
5	28019	Laufdecke 2,50x19	2
6	28110	Schlauch zu Bild 5	2
7	27109	Speichen BM 3,5/188 mit Nippel	18
-	27109	Speichen BM 3,5/222 mit Nippel	18
-	27109	Speichen BM 3,5/225 mit Nippel	18
-	27109	Speichen BM 3,5/215 mit Nippel	18
8		Nippel M 3,5 Din 74371	72
Kettenschutz			
9	27618	Kettenschutz	1
10		Stiftschraube	1
11	D127-8	Federring B 8 Din 127	1
	D934-M8	Sechskantmutter M 8 Din 934 o. Abbildung	1
Gepäckträger			
12		Gepäckträger komplett	1
13	D933-M6x12	Sechskantschraube M 6x12 Din 933	2
14	D127-6	Federring B 6,4 Din 127	2
15	D934-M6	Sechskantmutter M 6 Din 934	2
16		Stiftschraube	1
17	D127-8	Federring B 8 Din 127	1
	D934-M8	Sechskantmutter M 8 Din 934 o. Abbildung	1

Tafel 17 Gruppe B: Räder, Bereifung, Naben, Bremsen
Hinterradnabe, Fußbremse

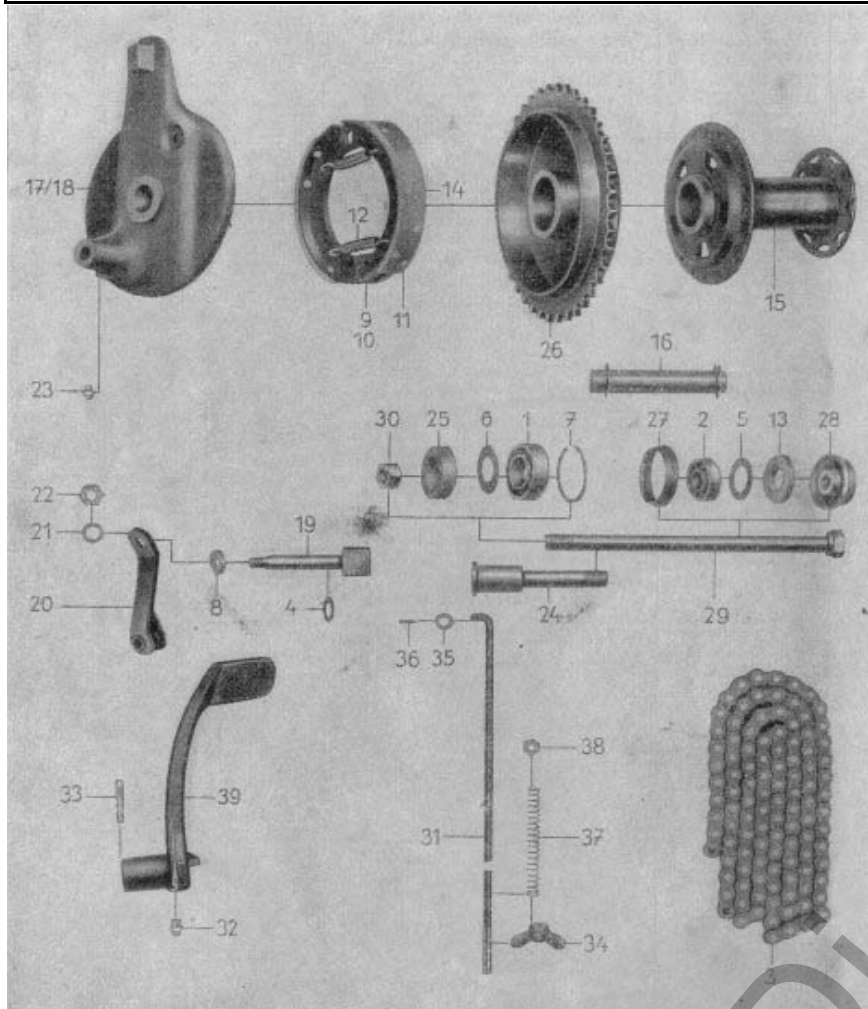


Bild Nr.	Dietel-Nr.	Benennung	Anzahl je Gruppe
		Hinterradnabe	
1	14006	Hochschulterkugellager 20x42x12 Din 6250	1
2	14021	Kugellager 32x12x10 Din 625	2
3	21111	Antriebskette 1/2x5,2 mm, 110 Rollen	1
4		Anlaufscheibe für Bremsschlüssel	1
5		Nietscheibe zu Bild 17	1
6		Abdeckscheibe	1
7		Abdeckscheibe	2
8		Sprengring	1
9		Gummiring für Radnabe	1
10	11103a	Bremsbacken (Austauschteil-Lieferung: 1Paar)	1
11		Bremsbelag 125ø	2
12		Hohlniete für Bremsbelag	14
13		Rückholfeder	2
14		Filzring	1
15		Bremsbacken (Austauschteil-Lieferung: 1Paar)	1
-		Hinterradnabe komplett, ohne Abbildung	1
16		Nabenkörper für Hinterradnabe	1
17		Abstandshülse	1
18		Gegenhalter, vollständig mit Nietschiebe und Drehbolzen	1
19		Gegenhalter ohne Nietscheibe und Drehbolzen	1
20		Drehbolzen zu Bild 17	1
21		Bremsschlüssel für Hinterradnabe	1
22		Bremshebel	1
23	D127-8	Federring 8,5 Din 127	1
24	D936-M8x1	Mutter M 8x1 Din 936 für Bremshebel	1
25	15520	Druckschmierkopf AM 6 Din 71412	1
26		Flanschbolzen	1
27		Filzring für Gegenhalter	1
28		Bremstrommel	1

27		Staubkappe	1
28		Distanzstück	1
29	xx	Hinterradachse, nackt	1
30	xx	Achsmutter	1
-		Steckglied für Kette siehe Tafel 26 Seite 57	1
		Fußbremse	
-		Fußbremse komplett ohne Abbildung	1
31	27609	Bremsstange	1
32	15520	Druckschmierkopf AM 6 Din 71412	1
33	D1473-5x32	Kerbstift 5x32 Din 1473	1
34	27504	Flügelmutter zu Bild 31	1
35	D125-6	Scheibe 6,4 Din 125 zu Bild 31	1
36	D94-1,5x10	Splint 1,5x10 Din 94 zu Bild 31	1
37	27318	Druckfeder für Fußbremse	1
38	D439-M6	Sechskantmutter BM 6 Din 439	1
39		Fußbremshebel	1

Dieterl Fahrzeugaufbau

**Tafel 18 Gruppe B: Räder, Bereifung,
Naben, Bremsen**
Vorderradnabe, Handhebel

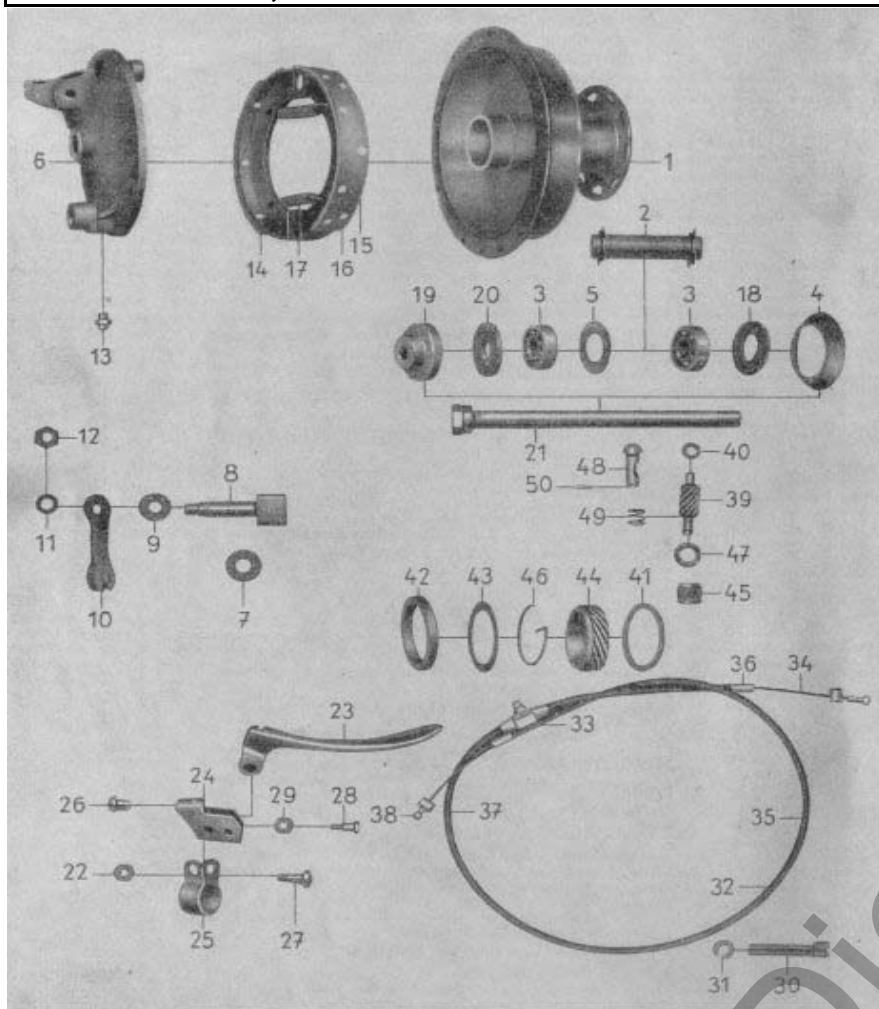


Bild Nr.	Dietel-Nr.	Benennung	Anzahl je Gruppe
Vorderradnabe			
-		Vorderradnabe komplett, ohne Abbildung	1
1		Nabenkörper für Vorderradnabe	1
2		Abstandshülse	1
3	14021	Kugellager 32x12x10 Din 625	2
4		Äußere Staubkappe	1
5		Abdeckscheibe	1
6		Gegenhalter	1
7		Anlaufscheibe für Radnabe	1
8		Bremsschlüssel für Radnabe	1
9		Gummiring für Radnabe	1
10		Bremshebel für Vorderradnabe	1
11	D127-8	Federring 8,5 Din 127	1
12	D936-M8x1	Mutter für Bremshebel M 8x1 Din 936	1
13	15520	Druckschmierkopf AM Din 71412	2
14	11103A	Bremsbacken(Austauschteil-Lieferung: 1Pa.)	1
15		Bremsbelag 125ø nach Din 74263 für Vorder- und Hinterrad	2
16		Hohlniete für Bremsbelag	14
17		Rückholfeder	2
18		Filzring zum Gegenhalter	1
19	27616	Staubkappe	1
20		Filzring	1
21	xx	Vorderradachse	1
Handhebel			
-		Handhebel für Handbremse kpl. ohne Abb.	1
22		Sechskantmutter M 6 Kr. 751 zu Bild 25	1
23	22043	Bremshandhebel nackt	1
24		Führungskörper für Bremshebel	1
25		Befestigungsschelle für Bremshebel	1

26	22045	Seilführungsrippel für Handhebel	1
27		Bef.-Schraube für Schelle am Führungskörper	1
28		Bef.-Schraube f. Handheb. am Führungskörper	1
29		Sechskantmutter M 5 Din 934 zu Bild 24	1
		Handbremse und Tachometer siehe Tafel 19	

Dieterl Fahrzeugteile

**Tafel 19 Gruppe B: Räder, Bereifung,
Naben, Bremsen
Handbremse, Tachometerantrieb**

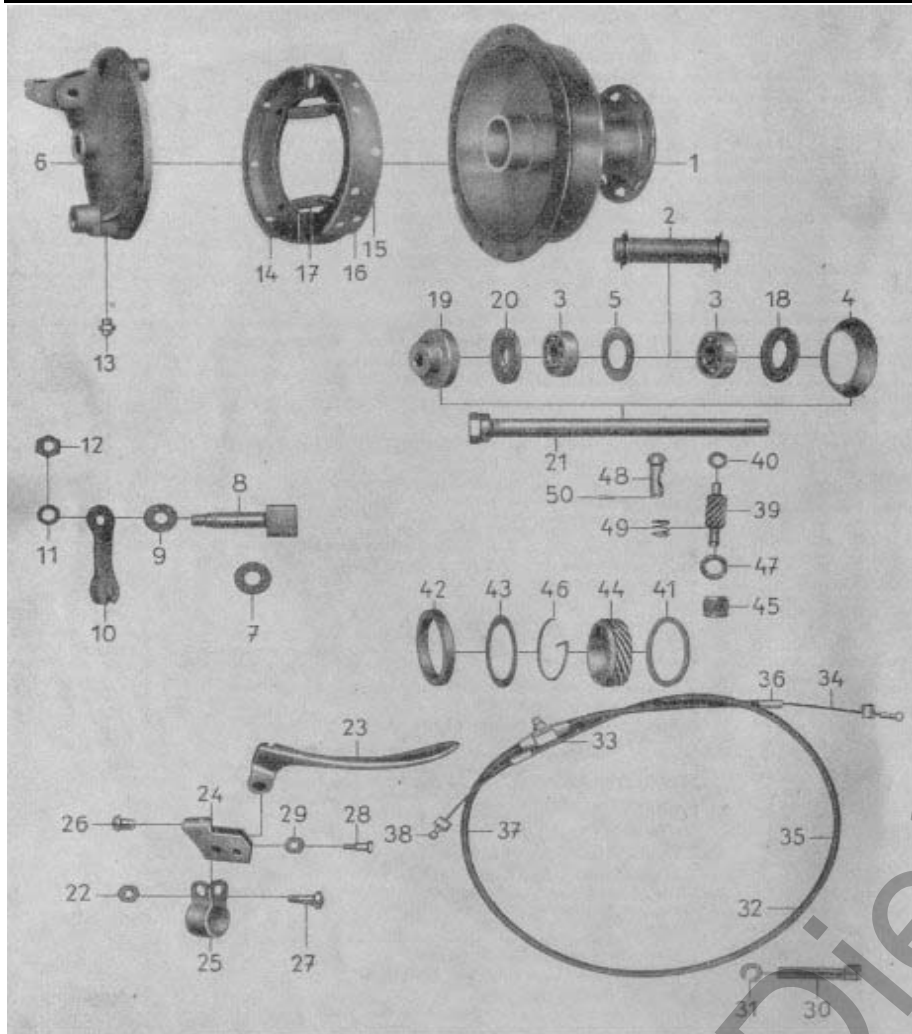


Bild Nr.	Dietel-Nr.	Benennung	Anzahl je Gruppe
Handbremse			
30	20101	Stellschraube zur Gegenmutter	1
31		Gegenmutter zu Bild 30	1
32	20012	Bowdenzug für Handbremse komplett	1
33		Magura Bowdenseil Schmiernippel	1
34		Bowdenseil mit Lötstück A 2 Din 71987	1
35		Seilhülle mit Überzug B 3 Din 71987	1
36	29016	Hülse C 3 Din 71987	2
37	xx	Nippel-Aufnahme A Din 71988	2
38	29014A	Nippel B 2,3 zu Bild 33	2
Tachometerantrieb			
-		Tachometerantrieb ohne Abbildung	1
39		Kleines Ritzel komplett	1
40		Anlaufscheibe zu Bild 39	1
41		Anlaufscheibe	1
42		Abdichtring	1
43		Anlaufscheibe	1
44		Schraubenrad	1
45		Lagerstopfen mit Büchse	1
46		Hakensprengring 37 Kr 951	1
47		Dichtring	1
48		Arretierbolzen	1
49		Druckfeder	1
50		Paßkerbstift 2x12 Din 1472	1
-		Halter für Tachometerspirale	1
		Vorderradnabe und Handhebel siehe Tafel 18	

Tafel 20 Gruppe E: Elektrische Ausrüstung
Batterie

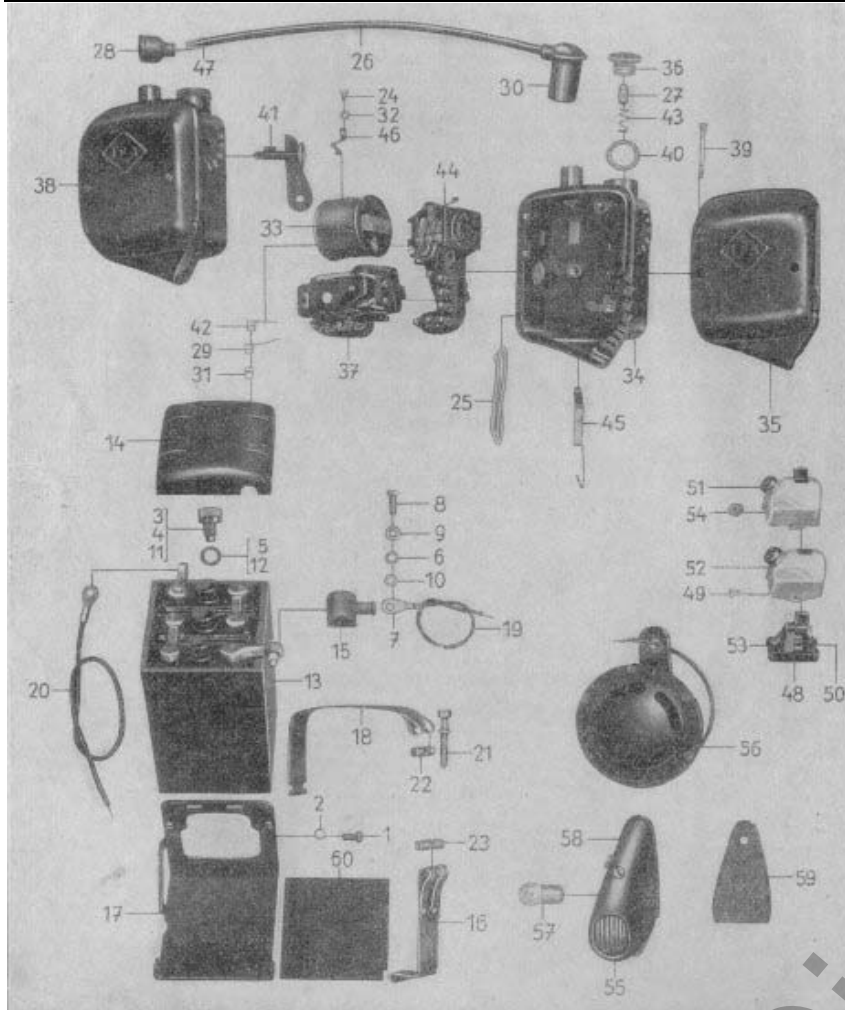


Bild Nr.	Dietel-Nr.	Benennung	Anzahl je Gruppe
		Batterie	
1	D931-M6x45	Sechskantschraube f. Batteriehalterbefestigung	2
2		Zahnscheibe außen B 6 Din 127	2
3		Verschlussstopfen grob, Gewinde 9 mm	3
4		Verschlussstopfen fein, Gewinde 9 mm	3
5		Gummidichtung zu Bild 3 und 4	3
6	D127-5	Federring für Batteriekabelbefestigung	2
7		Kabelschuh zu Bild 19 und 20	2
8	D84-M5x15	Zylinderkopfschraube f. Batteriekabelbefestigung	2
9		Unterlegscheibe für Batteriekabelbefestigung	2
10	D934-M5	Mutter M 5 für Batteriekabelbefestigung	2
11		Verschlussstopfen 12 mm	3
12		Gummidichtung zu Bild 11	3
13	25001	Batterie komplett mit Deckel	1
14		Deckel für Batterie zu Bild 14	1
15	23068	Gummischutzhülse H Din 72311	2
16	25010	Spannband Set Edelstahl (Bild 16 +18+22+23)	1
17		Batteriehaltergestell	1
18	25010	Spannband Set Edelstahl (Bild 16 +18+22+23)	1
19		Batteriekabel plus, ohne Gummikappe	1
20		Batteriekabel minus, ohne Gummikappe	1
21		Spannschraube 6 mm Gewinde	1
22		Spannbolzen oben, ohne Gewinde	1
23		Spannbolzen unten, mit Gewinde	1
-		Batteriehalter komplett, ohne Abbildung	1
		Spulenkasten siehe Tafel 21	
		Handabblendschalter und elektrische Ausrüstung siehe Tafel 22	

**Tafel 21 Gruppe E: Elektrische Ausrüstung
Spulenkasten**

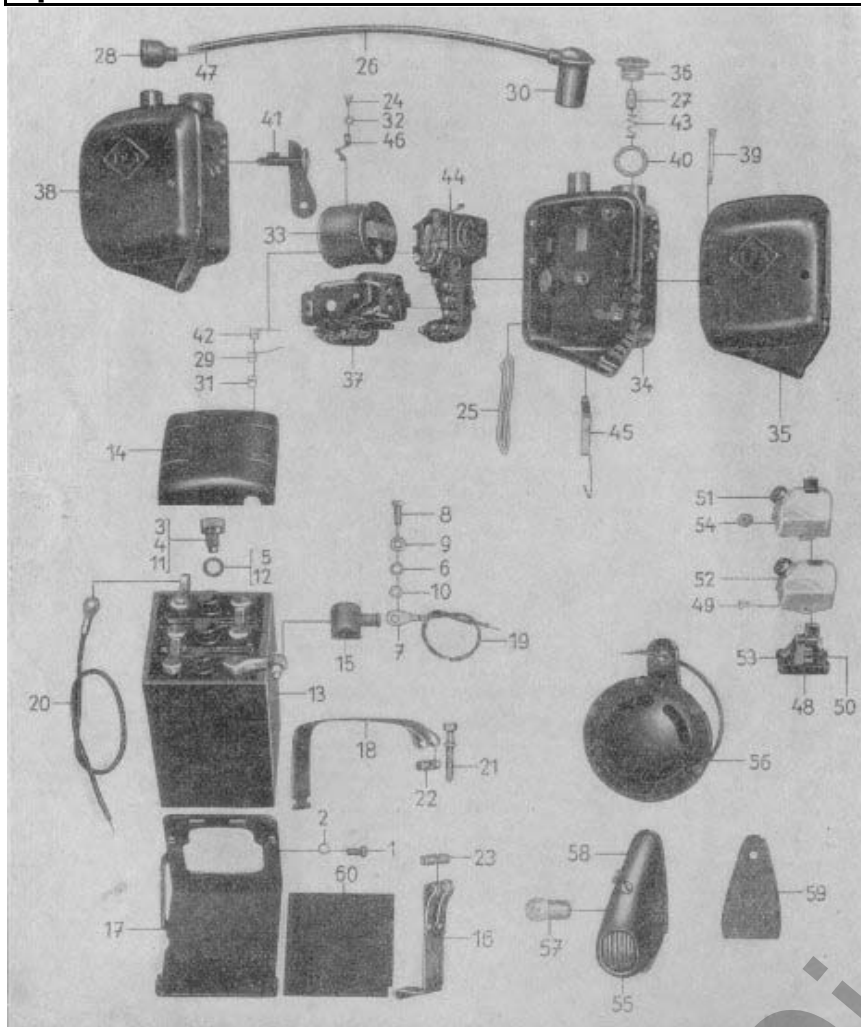


Bild Nr.	Dietel-Nr.	Benennung	Anzahl je Gruppe
		Spulenkasten	
24		Zylinderschraube AM 3,5x5 Din 84, zu Bild 33	3
25		Dichtungsschnur ca. 310 lang	1fd.
26		Zündkabel mit Stecker und Kabelhülse	1
27		Röhrenlampe 12 V 1,2 W für Signalfenster	1
28		Gummimuffe	1
29		Verbindungskabel von Zündspule zur Schaltwalze ca. 24 mm lang	1
30	25205	Kabelstecker	1
31		Kabelschuh zu Bild 29 und 42	2
32		Federring 7x3,5x0,8 zu Bild 24	1
33	25230	Zündspule ohne Kabel	1
34		Spulengehäuse nackt	1
35	25226	Deckel für Spulenkasten	1
36	xx	Signalfenster	1
37		Klemmsockel mit Flachregler	1
38		Spulenkasten kpl., mit Flachregler, Zündspule und Deckel	1
39	25223	Konusschraube 3,5x44 für Deckelbefestigung	2
40		Dichtung zu Bild 36	1
41	25217	Zündschlüssel	1
42		Verbindungskabel von Zündspule zum Spulenkastengehäuse ca. 20 mm lang	1
43		Druckfeder zur Röhrenlampe	1
44		Klemmsockel mit Schaltwalzengehäuse kpl.	1
45		Lampenfeder zum Flachregler	1
46		Haltepratze für Zündspule	1
47		Kabelhülse W.E.A. 52/IV	1
		Handabblendschalter u. elektrische Ausrüstung siehe Tafel 22	

Tafel 22 Gruppe E: Elektrische Ausrüstung
Handabblendschalter, Elektrische Ausrüstung

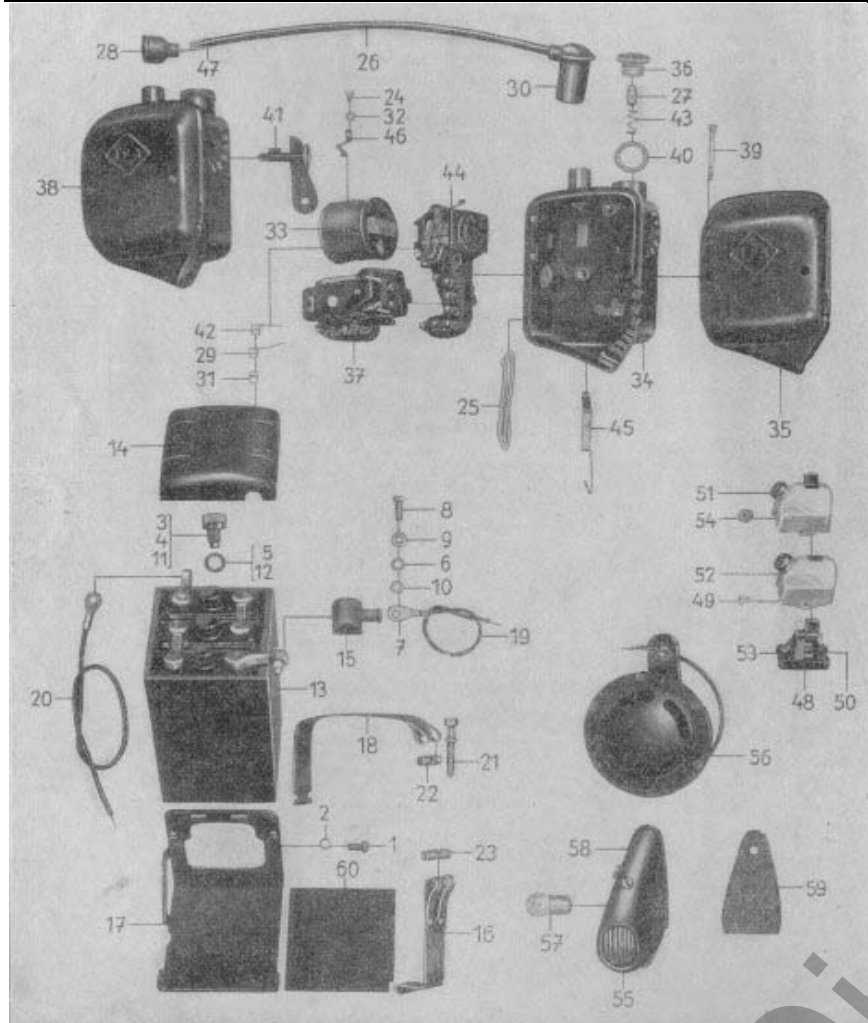


Bild Nr.	Dietel-Nr.	Benennung	Anzahl je Gruppe
		Handabblendschalter	
48		Gewindestift mit Spitze M 3x3 Din 553 für hupen-Klemmanschluß und Achssicherung	2
49		Linsenschraube 4x5 Din 86 zu Bild 51	2
50		Gewindestift mit Kegelansatz M 3x3 Din 551 für Abblendkabel	2
51	25041B	Handabblendschalter	1
52		Kappe für Abblendschalter mit Hupenknopf	1
53		Abblendschalter ohne Kappe	1
54	23052	Gummimuffe	1
-		Isolierunterlage zu Bild 53, ohne Abbildung	1
		Elektrische Ausrüstung	
55	25122	Schlußlichtlampe, Torpedoform ohne Glühbirne, mit Gummiunterlage	1
56	25124	Signalhorn 6,8 m. Federblattaufhängung	1
		Distanzhülse zum Signalhorn, ohne Abbildung	1
57	25014	Kugellampe 6 V 5 W	1
58	25122G	Oberteil schwarz, einzeln für Bild 55	1
59		Gummiunterlage einzeln für Bild 55	1
-		Gummitülle für Schlußlampe f. seitlichen Kabelanschluß, ohne Abbildung	1
-		Abblendkappe für Schlußlampe, ohne Abb.	1
-	D931-M8x25	Sechskantschraube für Signalhorn M 8x25, ohne Abbildung	1
-	D127-8	Federring B 8 Din 127 für Bild 56, ohne Abb.	1
-	D934-M8	Mutter M 8 Din 934 für Bild 56, ohne Abb.	1
60	25008	Batterieunterlage (Gummi)	1
		Batterie und Spulenkasten siehe Tafeln 20/21	

Tafel 23 Gruppe E: Elektrische Ausrüstung
Lichtmaschine

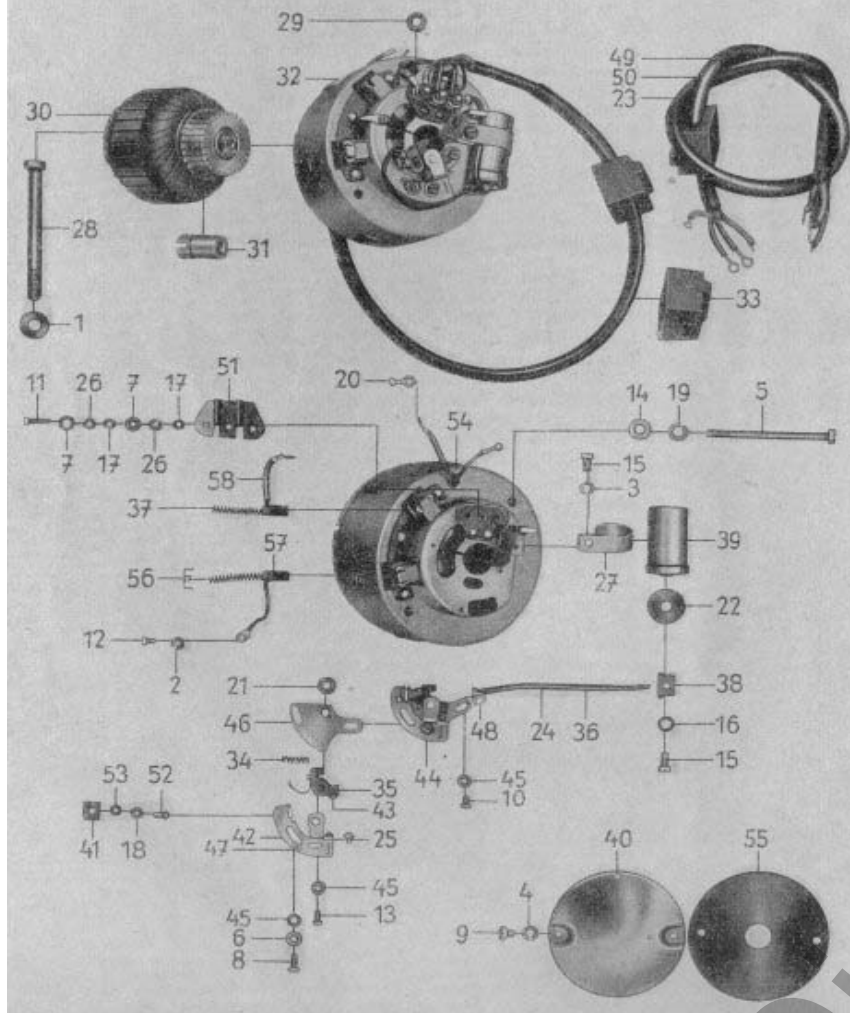


Bild Nr.	Dietel-Nr.	Benennung	Anzahl je Gruppe
Lichtmaschine 6 Volt			
1		Wellenf. für Spannung zu Bild 28 7,5 Din 127	1
2	D127-3	Federring 3,3 Din 127 zu Bild 12	2
3	D127-4	Federring 4,3 Din 127 zu Bild 15	2
4	D127-4	Federring 4,3 Din 127 zu Bild 9	2
5	D84-M5x65	Zylinderschraube BM 5x65 Din 84	2
6	D134-3	Unterlegscheibe 3,2 Din 134	2
7	D134-3	Unterlegscheibe 3,2 Din 134 zu Bild 11	6
8	D84-M3x8	Zylinderschraube AM 3x8 Din 84	1
9	D85-M4x6	Linsenschraube AM 4x6 Din 85, Kopf	2
10	D84-M3x3,5	Zylinderschraube AM 3x3,5 Din 84	1
11	D84-M3x12	Zylinderschraube AM 3x12 Din 84	3
12	D84-M3x6	Zylinderschraube AM 3x6 Din 84, für Masse	2
13	D84-M3x6	Zylinderschraube AM 3x6 Din 84	1
14	D134-5	Unterlegscheibe 5,3 Din 134 zu Bild 5	2
15	D84-M4x8	Zylinderschraube AM 4x8 Din 84	2
16		Zahnscheibe innen M 4 AN 954, zu Bild 15	2
17	D934-M3	Mutter M 3 Din 934, zu Bild 11	6
18	D433-3	Beilegscheibe 3,2 Din 433, zu Bild 42	2
19	D127-5	Federring 5,3 Din 127 verkadm., zu Bild 5	2
20		Kabelschuh	2
21		Isolierscheibe 9x4,7x0,5 auf Lagerbolzen	1
22		Isolierscheibe 20x6,5x0,5 zu Bild 39	1
23		Saludraschlauch 7x9 mm	lfd.
24		Isolierschlauch rot 2,5x1,5 für Kabel	lfd.
25		Kontaktniete zu Bild 42	1
26		Federring 3,2x6x0,5 zu Bild 5	6
27	xx	Schelle für Kondensatorbefestigung	1
28		Befestigungsschraube für Lichtmaschine	1
		Schraube M 7x75 Din 931 verwenden	
		Lichtmaschine 6 Volt siehe Tafel 24	

Tafel 24 Gruppe E: Elektrische Ausrüstung
Lichtmaschine

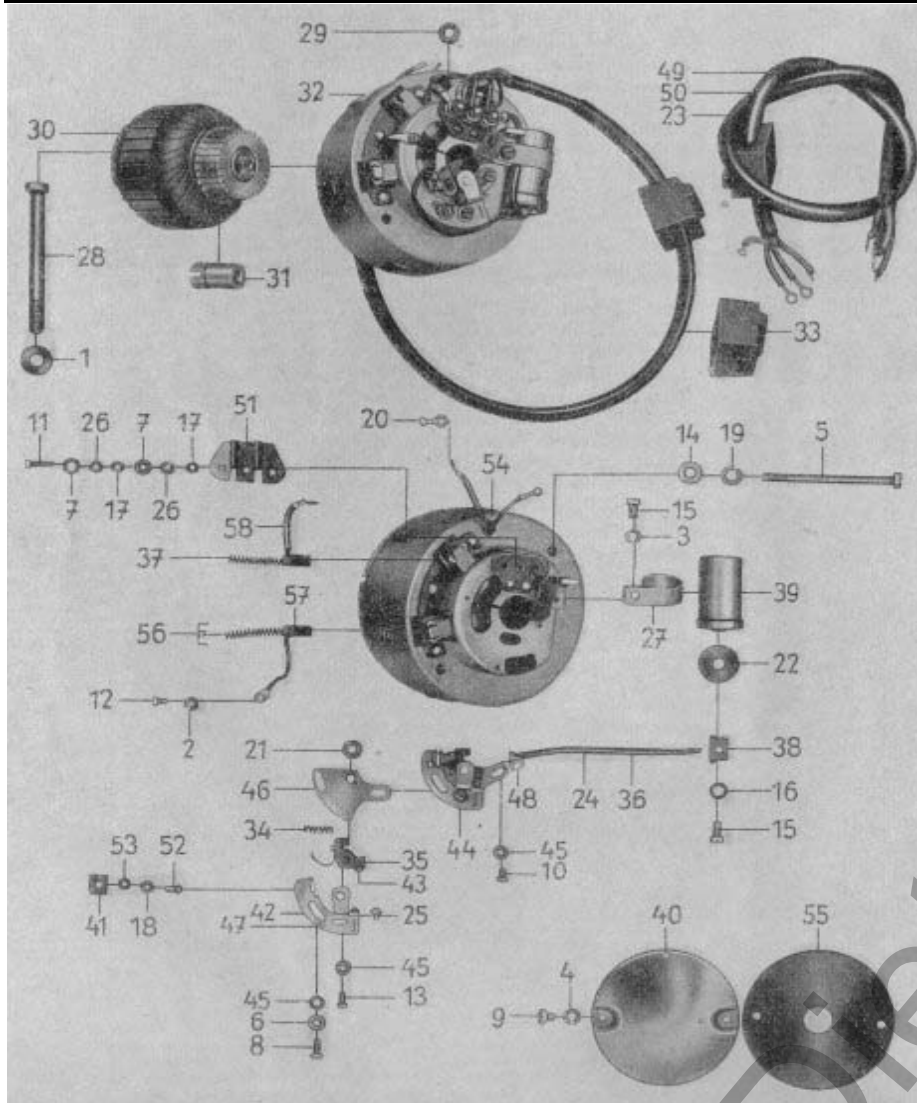


Bild Nr.	Dietel-Nr.	Benennung	Anzahl je Gruppe
		Lichtmaschine 6 Volt	
29		Gummimuffe in Kappe	1
30		Anker	1
31		Nocken	1
32		Haltekappe kpl., mit Kabel und Unterbrecher	1
33	23080	Gummimuffe	1
34		Druckfeder zu Bild 35	1
35	25213	Unterbrecherhebel mit Kontaktniete	1
36		Kabel komplett, mit Kabelschuhen	1
37		Druckfeder für Kohlen	2
38		Kabelschuh zu Bild 36	1
39	25201	Kondensator	1
-		Lichtmaschine komplett, 6 Volt, ohne Abb.	1
40		Unterbrecherdeckel	1
41		Isolierplättchen zu Bild 42	2
42		Kontaktwinkel kompl., mit Kondensatorkabel	1
43		Konaktniete zu Bild 35	1
44	25213	Unterbrecher komplett	1
45		Spannring 3,5 zu Bild 13, 8, 10	3
46		Unterbrecherplatte mit Lagerbolzen	1
47		Kontaktwinkel nackt	1
48		Kabelschuh zu Bild 36	1
49		Maschinenkabel komplett, mit Gummimuffe	1
50		Maschinenkabel nackt	1
51		Isolation für Klemme	1
52		Nietbolzen zu Bild 42	1
53		Isolierbüchse zu Bild 42	1
54		Haltekappe mit Bürstenhalter u. Filzwischer	1
55		Spritzscheibe	1
56		Federdeckel für Kohlen	2
57	25200	Minuskohle mit Feder	1
58		Pluskohle mit Feder	1
		Lichtmaschine 6 Volt siehe Tafel 23	

Tafel 25 Gruppe E: Elektrische Ausrüstung
Scheinwerfer, Tachometer, Anschlußkabel

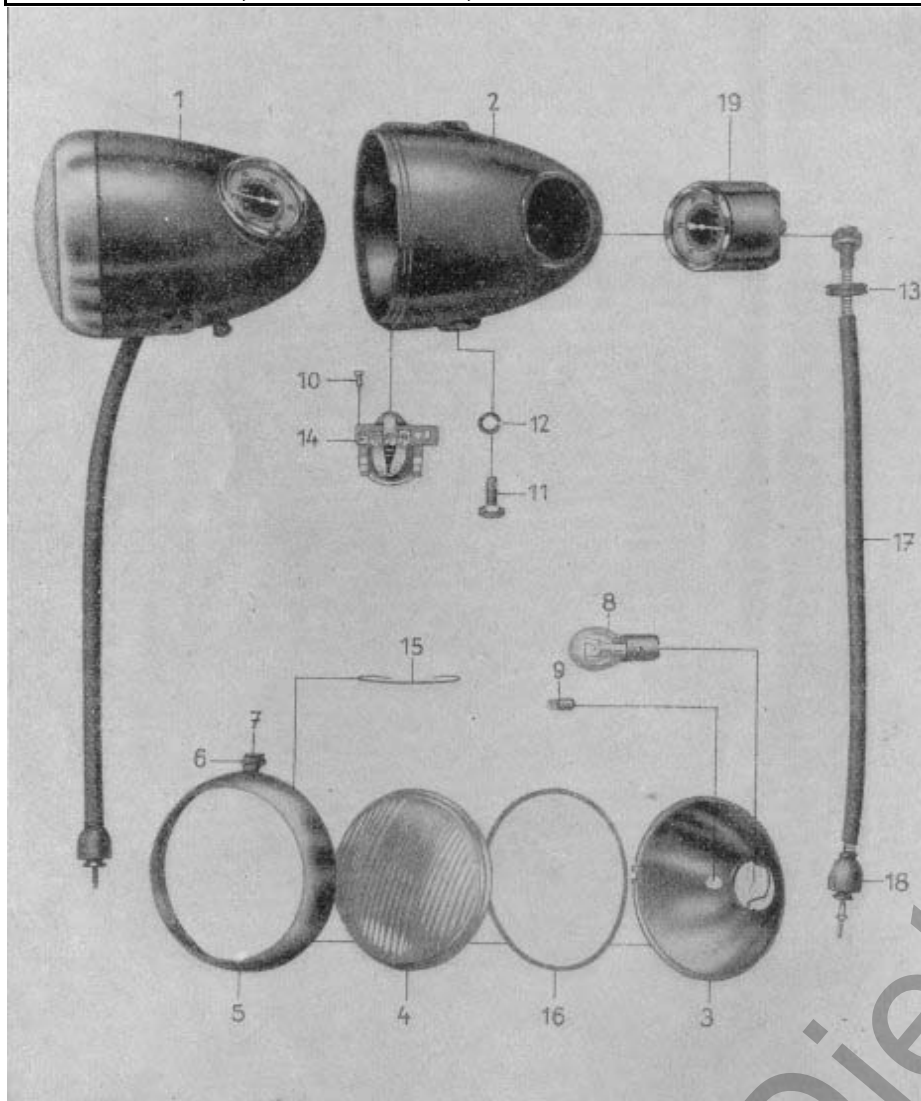


Bild Nr.	Dietel-Nr.	Benennung	Anzahl je Gruppe
Scheinwerfer			
1		Scheinwerfer kpl., m. Kabel u. Abblendschalter und Tachometer komplett	1
2		Scheinwerferkörper nackt, schwarz	1
3	25102	Reflektor nackt	1
4	25205	Glasscheibe gewölbt, geriffelt 135 mm ø	1
5	25100	Einfassungsring blank	1
6		Befestigungsschraube zu Bild 5	1
7		Haltefeder zu Bild 6	1
8	25021	Biluxlampe 6 V 35 W	1
9	25012	Standlichtlampe 6 V 2W	1
10		Madenschraubchen zum Schaltbock	4
11	D933-M8x25	Sechskantschraube M 8x25 Din 933 zu Bild 2	2
12	D127-8	Federring zu Bild 11, M 8,5 Din 127	2
13	23052	Gummitülle im Scheinwerfergehäuse	1
14		Schaltbrett	1
15	25109	Sprengfeder für Glasscheibe	4
16	25107	Dichtung zu Bild 3	1
Tachometer			
17	19054A	Antriebswelle für Tachometer, 530 lang	1
18	23090	Abdichtmuffe für Tacho-Antriebswelle	1
19	19200	Tachometeruhr kpl., 60/100 Din 75521	1
		Halter für Tachometerwelle, ohne Abbildung	1
Anschlußkabel			
		Abblendkabel, ohne Abbildung	1
		Standlichtkabel, ohne Abbildung	1
		Schlußlichtkabel, ohne Abbildung	1
		Signalhornkabel, ohne Abbildung	1
		Zuführungskabel, ohne Abbildung	1
		Scheinwerfer mit verchromtem Rand, Glasscheibe und Schaltbrett, jedoch ohne Kabel, ohne Abblendschalter und Tachometer	
	25130a	Kabelsatz kpl.	1

Tafel 26 Gruppe W: Werkzeug, Zubehör
Werkzeug und Zubehör

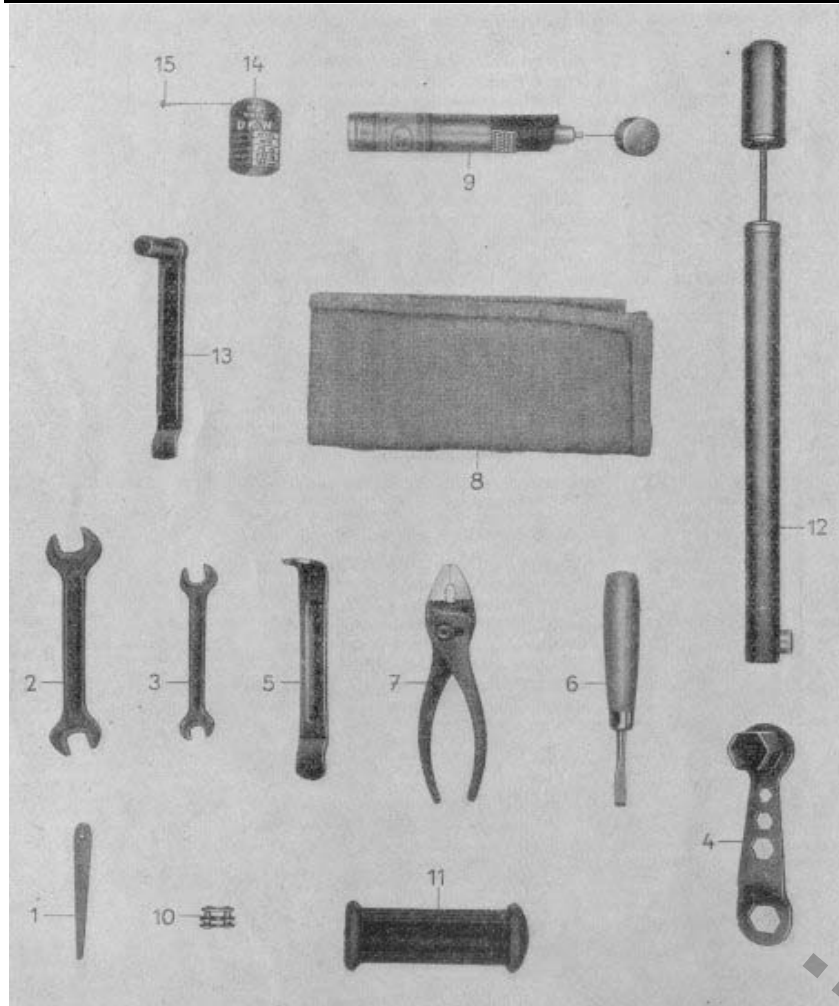


Bild Nr.	Dietel-Nr.	Benennung	Anzahl je Gruppe
Werkzeug und Zubehör			
1		Einstellehre 0,4	1
2		Mutterschlüssel 14 und 17 SW Din E 895	1
3		Mutterschlüssel 10 und 11 SW	1
4		Zündkerzen und Achsschlüssel	1
5	xx	Reifenmontierhebel	1
6		Schraubenzieher	1
7		Kombinationszange 160 Din 5244	1
8		Putztuch 45x45	1
9		Kleine Büchse Reifenreparatur	1
10	21101-5.2	Steckglied für Kette	1
11	23012	Fußrastengummi Lieferumfang: 1 Paar	1
12		Luftpumpe Din 76006 F 7	1
13		Zylinderkopfschlüssel	1
14	18021	Typenschild - ab Fahrgestell 753001 01-821.60-1	1
15	18030	Kerbnagel Lieferumfang: 1 Paar	1
-	25207	Kleinkerze ohne Abbildung	1
-		Mutterschlüssel 9 und 10 SW	1
-		Bowdenband LM XI 3301	7
-		Bowdenband LM XI 3401	6

**Tafel 27 Sonderausführung
Handschaltung für Beinbeschädigte**

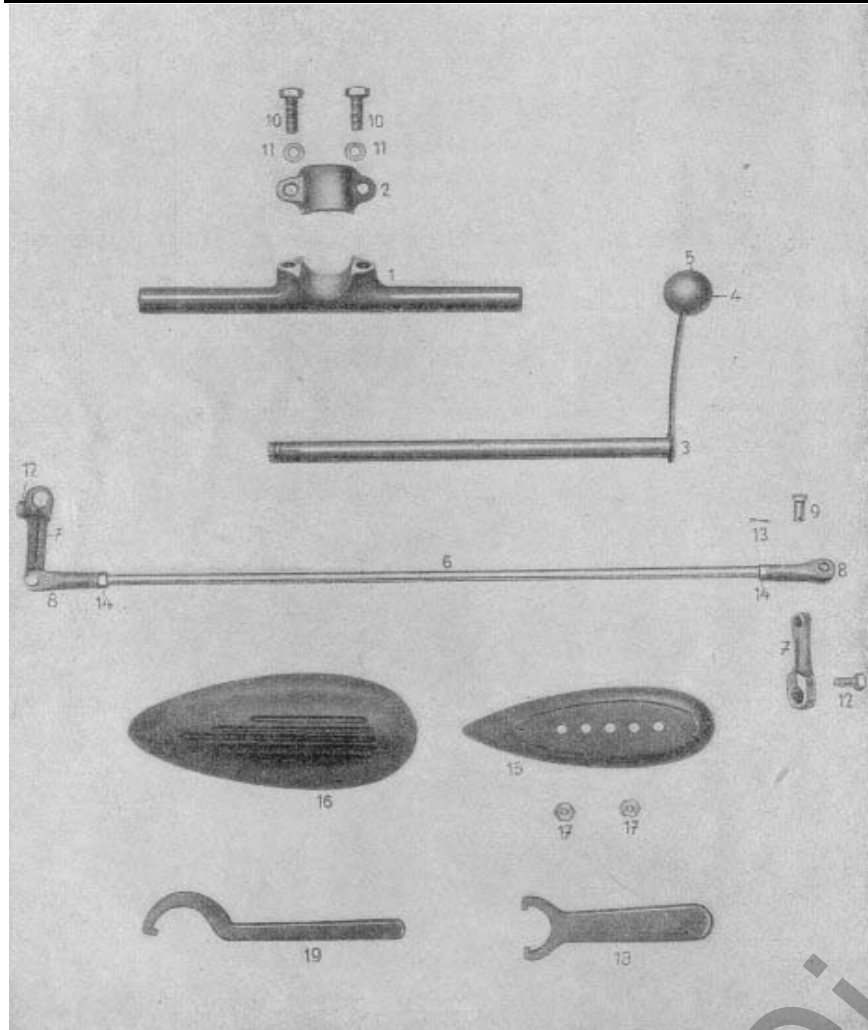


Bild Nr.	Dietel-Nr.	Benennung	Anzahl je Gruppe
Handschaltung			
-		Handschaltung vollst. für Beinbeschädigte	1
1		Handhebelhalter am Rahmen	1
2		Klemmschelle	1
3		Handhebel mit Welle vollständig	1
4		Schaltkugel	1
5		Nietscheibe zur Schaltkugel	1
6		Schaltstange	1
7		Klemmhebel	2
8		Gabelkopf nach Din 71752	2
9		Bolzen nach Din 1434	2
10		Sechskantschraube	2
11		Federring	2
12		Sechskantschraube	2
13		Splint	2
14		Sechskantmutter	4
Kniekissen			
15	23024b	Befestigungsblech für Kniekissen	2
16	23024	Kniekissen, schwarz Lieferumfang: 1 Paar	1
16	23024a	Kniekissen, beige Lieferumfang: 1 Paar	1
17		Sechskantmutter	4
Kundendienst			
18		Hakenschlüssel für Führungsbüchse	1
19		Hakenschlüssel für Schutzhülse	1