

RT 125/3

Gruppe: Motor

[Tafel 1 Zylinder, Kurbelgehäuse, Kolben](#)

[Tafel 2 Gehäuse](#)

[Tafel 3 Zahnräder, Wellen, Schaltung, Kickstarter](#)

[Tafel 4 Kupplung](#)

[Tafel 5 Vergaser \(bis Motor-Nr. 7034639\)](#)

[Tafel 5a Vergaser \(ab Motor-Nr. 7034640\)](#)

Gruppe: Fahrgestell

[Tafel 6 Rahmen, Kippständer, Fußbremse](#)

[Tafel 7 Kotflügel](#)

[Tafel 8 Kraftstoffbehälter, Werkzeugbehälter](#)

[Tafel 9 Auspuffanlage](#)

[Tafel 10 Fahrersattel](#)

[Tafel 11 Vorderradfederung](#)

[Tafel 12 Lenker, Handhebel, Bowdenzüge](#)

[Tafel 13 Hinterradfederung](#)

[Tafel 14 Räder, Radkörper, Vorderradnabe](#)

[Tafel 15 Hinterradantrieb, Radnaben hinten](#)

Gruppe: Elektrische Ausrüstung

[Tafel 16 Lichtmaschine, Spulenkasten, Batterie, Zündkabel](#)

[Tafel 17 Scheinwerfer, Tachometer, Signalhorn, Bremsschlußkennzeichenleuchte, Abblendschalter](#)

Gruppe: Werkzeug

[Tafel 18 Werkzeug](#)

Gruppe: Zubehör

[Tafel 19 Soziussattel](#)

Gruppe: Sonderzubehör

[Tafel 20 Handschaltung für Beinbeschädigte](#)

Dietael Fahrzeugteile

Tafel 1 Gruppe: Motor Zylinder, Kurbelwelle, Kolben	Bild Nr.	Dietel-Nr.	Benennung	Anzahl je Gruppe
	1	15005	Zylinderkörper mit Kolben, Austauschteil	1
	2	13010	Zylinderfußdichtung	1
	3	xx	Stiftschraube 6x25	2
	4	13044	Dichtung zum Ansaugstutzen	2
	5	15126	Isolierflansch zum Ansaugstutzen	1
	6		Ansaugstutzen	1
	7	D137-6	Federscheibe	2
	8	D934-M6	Sechskantmutter	
	9	xx	Stiftschraube zur Zylinderbefestigung	4
	10		Zylinderdeckel	1
	11	D137-6	Federscheibe	4
	12	D934-M6	Mutter	4
	13	25207	Zündkerze 14/225	1
	14		Zündkerzendichtung C14x18 DIN 7603	1
	15	15023	Kurbelwelle vollständig, ohne Lager	1
	16	15412	Büchse für Pleuelstange	1
	17	xx	Kolben vollst. Dmr. 52	1
		15240-52.5	Kolben vollst. Dmr. 52,50	1
		15240-53	Kolben vollst. Dmr. 53	1
		15240-53.5	Kolben vollst. Dmr. 53,50	1
		15240-54	Kolben vollst. Dmr. 54	1
	18	15310	Verdichtungsring AZ 52x2	2
		15311	Verdichtungsring AZ 52,50x2	2
		15312	Verdichtungsring AZ 53x2	2
		15313	Verdichtungsring AZ 53,50x2	2
		15314	Verdichtungsring AZ 54x2	2
19	15402	Kolbenbolzen D 15	1	
20	15421	Drahtsprengring 15	2	
21	14034	Rillenkugellager 6303	3	
22	xx	Ausgleichscheibe 0,1/0,3/0,5 mm stark	n.Bed.	
23		Dichtkappe	1	
24	14052	Radialdichtring A17x30x7 DIN 6504	1	
25	13037	Dichtung zur Dichtkappe	1	
26		Distanzring	1	

27	14052	Radialdichtring auf Kurbelwelle A17x30x7	1
28	15542	Scheibenfeder 4x5 DIN 6888	2
29		Kettenrad auf Kurbelwelle	1
30	D137-12	Federscheibe	1
31	D936-M12x1.5	Mutter	1

Dieterl Fahrzeugteile

Tafel 2 Gruppe: Motor Gehäuse	Bild Nr.	Dietel-Nr.	Benennung	Anzahl ie Gruppe
	1		Gehäuse vollständig	1
	2		Paßhülse für Gehäuse	2
	3	xx	Büchse für Vorlegelegewelle	1
	4	D84-M6x20	Zylinderschraube für Gehäuse	5
	5	D84-M6x25	Zylinderschraube für Gehäuse	2
	6	D84-M6x50	Zylinderschraube für Gehäuse	6
	7	15509	Dichtring C 6x10 DIN 7603	1
	8	D84-M6x65	Zylinderschraube für Gehäuse und Kabelschelle	1
	9		entfallen	
	10		Gummistopfen für Leerlaufanzeigekabel	1
	11	23149	Verschlussstopfen zum Gehäuse	1
	12		Verschlussblech auf Antriebseite	1
	13	14062	Manschettendichtung A 25x35x7	1
	14	13038	Dichtung zum Verschlussblech	1
	15	D63-M4x10	Senkschraube	5
	16	D1473-2.5x10	Zylinderkerbstift f. Lichtmaschinenarretierung	1
	17		Dichtkappe	1
	18	14052	Manschettendichtung A 17x30x7 DIN 6504	1
	19	13037	Dichtung zur Dichtkappe	1
	20	xx	Anschlußstück zur Lichtmasch...-Entlüftung)	1
	21	D63-M4x10	Senkschraube	3
	22	xx	Sicherungsring 47x1,75 DIN 472	1
	23	xx	Sicherungsring für Vorlegewelle 32x1,2 DIN 472	1
	24		Sprengring für Kupplungswelle	1
	25		Kupplungsdeckel	1
	26		Zylinderstift 6 m 6x20 DIN 7	2
	27	13014	Dichtung zum Kupplungsdeckel	1
	28	D84-M6x85	Zylinderschraube	2
	29	15509	Dichtring für Kupplungsdeckel C 6x10 DIN 7603	3
	30	D84-M6x70	Zylinderschraube	2
	31	D933-M8x12	Sechskantschraube für Ölstandkontrolle	1
	32	15510	Dichtring hierzu C 8x14 DIN 7603	1
	33		Entlüftungsschraube vollständig	1
	34	xx	Ölablaßschraube	1

35	15512	Dichtring C 12x18 DIN 7603	1
36		Lichtmaschinendeckel	1
37	15520	Kugelwulstschmierkopf AM 6 DIN 3403	1
38	D84-M6x65	Zylinderschraube	2
39	D84-M6x50	Zylinderschraube	2
40		Abschlußkappe für Lichtmasch.-Deckel	1
41	D84-M5x10	Zylinderschraube	2
42	D137-5	Federscheibe	2

Dieterl Fahrzeugteile

Tafel 3 Gruppe: Motor		Bild Nr.	Dietel-Nr.	Benennung	Anzahl je Gruppe
Zahnräder, Wellen, Schaltung, Kickstarter					
		1		Kupplungswelle	1
		2	14022	Radial-Rillenkugellager 6202	1
		2a	xx	Ausgleichscheibe zur Kupplungswelle	1
		3		Schaltrad für 2. und 4. Gang	1
		4	xx	Schaftrad mit Büchse	1
		5		Büchse zum Schaftrad	1
		6	14006	Radial-Rillenkugellager 6004	1
		7	xx	Ausgleichscheibe dazu	n. Bed.
		8	xx	Abstandhülse für Kettenrad	1
		9	21002	Kettenrad am Getriebe 15 Zähne Normalausf.	1
			21003	Kettenrad am Getriebe 16 Zähne	1
		10	21015	Sicherungsblech für Kettenrad	1
		11	21014	Mutter für Kettenradbefestigung	1
		12		Federring B12 DIN 127 links	1
		13	15522	Sicherungsblech dazu	1
		14	15521	Mutter B 12x1,5 links	1
		15	xx	Vorgelegewelle	1
		16	xx	Büchse für Vorgelegewelle (in rechter Gehäusehälfte)	2
		16a	xx	Distanzscheibe dazu	n. Bed.
		17	14021	Radial-Rillenkugellager 6201	1
		18		Spritzscheibe dazu	1
		19		Schaltrad für 3. Gang	1
		20		Schaltrad für 1. Gang vollständig	1
				Sprengring	1
		21		Zahnrad für 1. Gang	1
		22		Halteblech für Segmenthebel	1
		23	D933-M6x15	Sechskantschraube	2
		24	D125-6	Unterlegscheibe	2
		25	xx	Sicherungsblech zur Haltescheibe	2
26		Segmenthebel	1		
27		Kontaktblech dazu	1		
28		Halbrundniet 2,6x8 DIN 660	2		
29	xx	Elektrischer Leerganganzeiger	1		

30	D84-M4x15	Zylinderschraube	2
31		Bolzen für Segmenthebel	1
32		Druckfeder	1
33		Haltescheibe für Druckfeder	1
34		Sicherungsstift zur Haltescheibe	1
35		Schaltstück vollständig mit Schaltwelle	1
	xx	Schaltwelle oh.Schaltstück (Reparaturteil)	1
36		Schaltbolzen	1
37	xx	Rückholfeder	1
38		Haltescheibe zum Schaltstück	1
39		Federring	1
40	27628	Fußschalthebel, grobverzahnt	1
40	27629	Fußschalthebel, feinverzahnt	1
41	D933-M6x15	Sechskantschraube	1
42	23066	Gummi für Fußschalthebel	1
43		Schaltklaue	1
44	xx	Druckfeder für Schaltklaue	1
45	14102	Stahlkugel Dmr. 6,35 DIN 5401	1
46		Schaltarretierachse	1
47	xx	Sicherungsblech	1
48	xx	Sechskantmutter	1
49	xx	Mitnehmer für Kickstarter	1
50		Kickstarrad	1
51	xx	Feder zum Kickstarrad	1
52	xx	Haltescheibe für Feder	1
53	xx	Sprengring	1
54		Kickstarterwelle	1
55	xx	Unterlegscheibe 30x20,5x1	1
56	27610	Kickstartersegment	1
57	15057	Kickstarterfeder	1
58		Führungsscheibe	1
59	27626	Kickstarterkurbel, grobverzahnt	1
59	27627	Kickstarterkurbel, feinverzahnt	1
60	D931-M8x25	Sechskantschraube	1
61	23071	Gummi für Kickstarterkurbel	1

Tafel 4 Gruppe: Motor
Kupplung

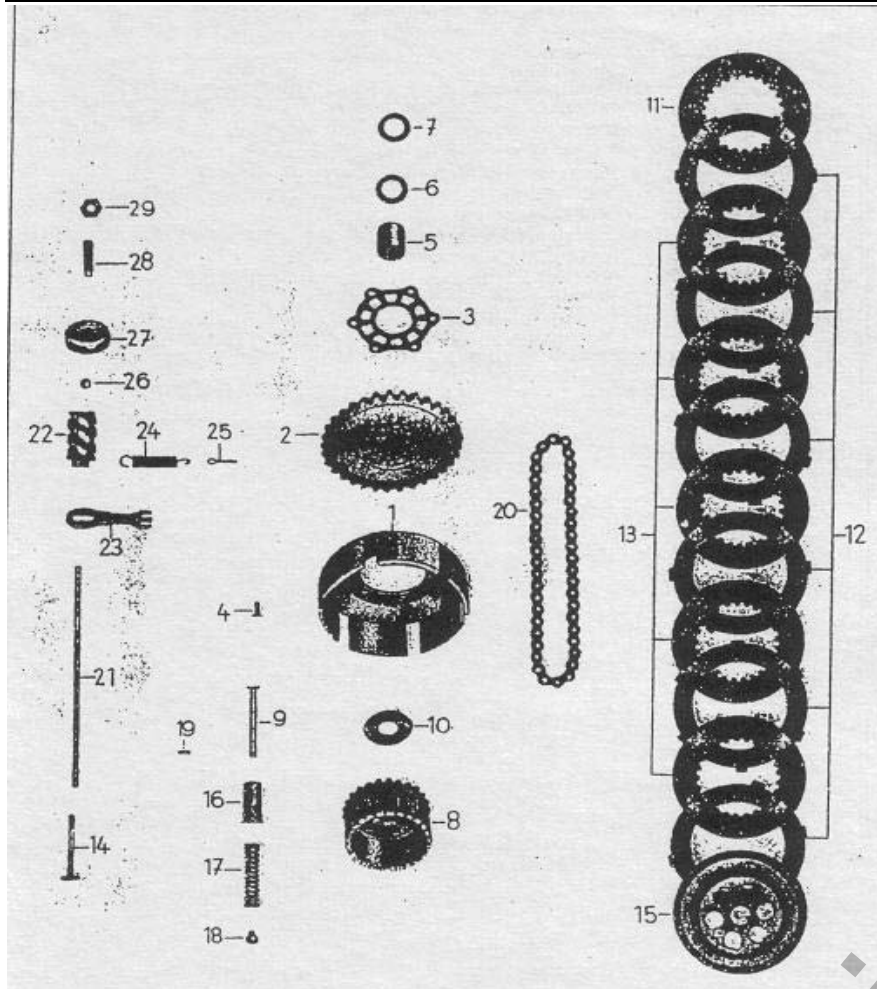


Bild Nr.	Dietel-Nr.	Benennung	Anzahl je Gruppe
1		Kupplungstrommel	1
2		Kupplungskettenrad	1
3	xx	Mitnehmer für Kickstarter	1
4	D661-4x12	Senkniete dazu	6
5	xx	Laufbüchse zum Kupplungskettenrad	1
6	xx	Anlaufscheibe	1
7	xx	Ausgleichscheibe	n. Bed.
8		Innerer Mitnehmer	1
9		Federbolzen	
10		Zwischenscheibe	1
11		Halte lamelle für Mitnehmer	1
12	16004	Reibbelag - Kupplungs - Scheibe	6
13	16006	Kupplungslamelle für Mitnehmer	5
14		Drucknagel	1
15		Federteller vollständig	1
16		Druckfederkappe	6
17		Druckfeder	6
18		Stütz nippel	6
19		Bolzen zur Federabstützung	6
20	21200	Endlose Hülsenkette 44 Glieder	1
21	xx	Druckstange für Kupplung	1
22		Druckspindel	1
23		Hebel zur Druckspindel	1
24	xx	Zugfeder zum Kupplungshebel	1
25	D94-3x15	Splint dazu	1
26	14102	Kugel für Druckstange Dmr. 6,35 DIN 5401	1
27		Abdeckkappe zur Kupplungs betätigung	1
28		Gewindestift mit Zapfen M 8x30 DIN 417	1
29		Sechskantmutter M8 DIN 934	1

Tafel 5 Gruppe: Motor

Vergaser (bis Motor-Nr. 7034639)

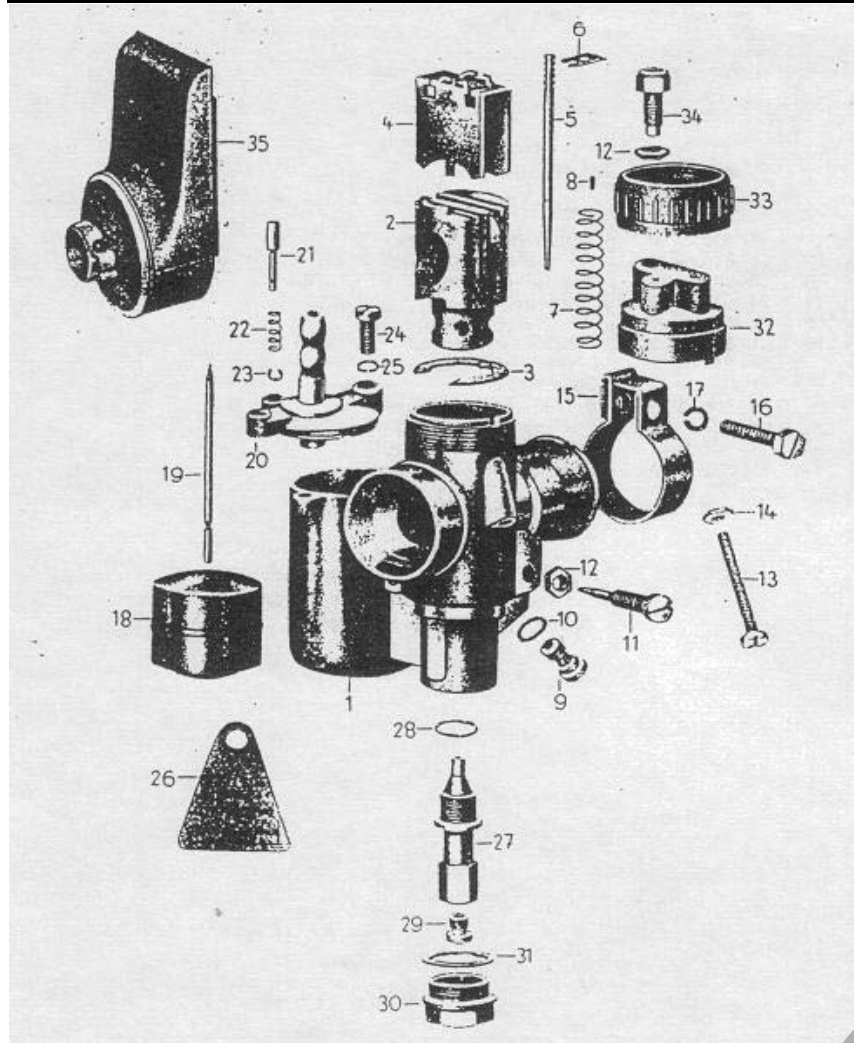


Bild Nr.	Dietel-Nr.	Benennung	Anzahl in Gruppe
	15115	Vergaser, vollst. Austauschteil	1
1		Vergasergehäuse vormontiert	1
2		Einsatzstück vollständig	1
	15107	Rep.-Satz (Pos.3/5/10/19/27/28/29/31)	1
3	xx	Dichtung	1
4		Flachschieber (-)	1
5		Teillastnadel	1
6		Klemmbügel	1
7		Druckfeder	1
8	19014x	Nippel für Gasbowdenzug	1
9		Leerlaufdüse (-)	1
10		Dichtring	1
11		Regulierschraube	1
12		Sechskantmutter	2
13		Zylinderschraube AM 4x35 DIN 84-4 S	1
14		Sechskantmutter M4 DIN 934 - 4 D	1
15		Klemmring	1
16		Sechskantschraube M6x25 Sz DIN 931-5 D	1
17		Federring B6 DIN 127	1
18	15118	Schwimmer	1
19		Schwimmernadel	1
20		Schwimmergehäusedeckel	1
21		Tupfer	1
22		Druckfeder	1
23		Sicherungsscheibe 2,3 DIN 6799	1
24		Zylinderschraube AM 5x15 DIN 84 - 5 S	2
25		Federring B5 DIN 127	2
26		Geräteschild	1
27		Nadeldüse (-)	1
28		Dichtung 11x14x0,5 (Restibol)	1
29		Hauptdüse (-)	1
30		Verschlußschraube	1
31		Dichtring	1
32		Schiebergehäusekappe	1
33		Verschraubung	1
34		Seilzugstellschraube	1
35		Ansauggeräschdämpfer mit Naßluftfilter	1

Tafel 5a Gruppe: Motor
Vergaser (ab Motor-Nr. 7034640)

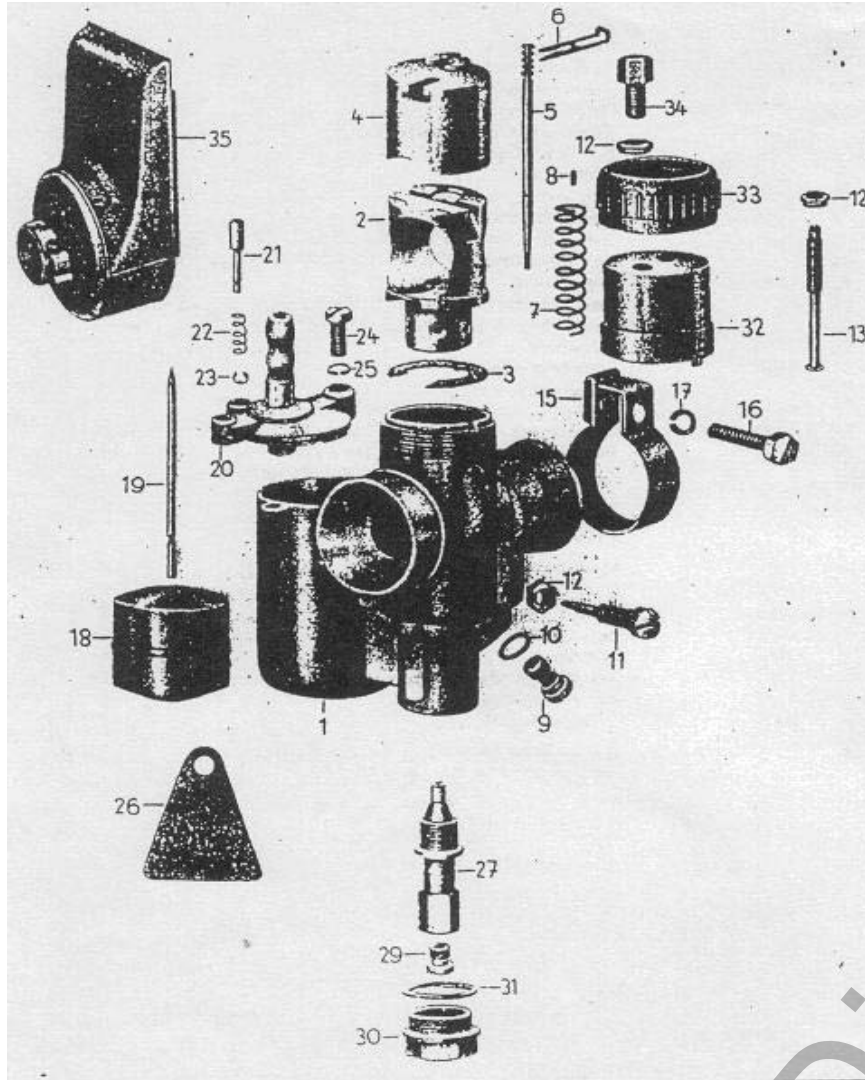


Bild Nr.	Dietel-Nr.	Benennung	Anzahl je Gruppe
	15115	Vergaser vollst., Austauschteil	1
1		Vergasergehäuse vormontiert	1
2		Einsatzstück vollständig	1
	15107	Rep.-Satz (Pos.3/5/10/19/27/29/31)	1
3	xx	Dichtung	1
4		Hohlschieber (-)	1
5		Teillastnadel	1
6		Klemmbügel	1
7		Druckfeder	1
8	29014x	Nippel für Gasbowdenzug	1
9		Leerlaufdüse (-)	1
10		Dichtring	1
11		Regulierschraube	1
12		Sechskantmutter	2
13		Anschlagbolzen für Leerlaufregulierung	1
15		Klemmring	1
16		Sechskantschraube M6x25 Sz DIN 931-5 D	1
17		Federring B6 DIN 127	1
18	15118	Schwimmer	1
19		Schwimmernadel	1
20		Schwimmergehäusedeckel	1
21		Tupfer	1
22		Druckfeder	1
23		Sicherungsscheibe 2,3 DIN 6799	1
24		Zylinderschraube AM 5x15 DIN 84 - 5 S	2
25		Federring B5 DIN 127	2
26		Geräteschild	1
27		Nadeldüse (-)	1
29		Hauptdüse (-)	1
30		Verschlußschraube	1
31		Dichtring	1
32		Schiebergehäusekappe	1
33		Verschraubung	1
34		Seilzugstellschraube	1
35		Ansauggerätsdämpfer mit Naßluftfilter	1

Tafel 6 Gruppe: Fahrgestell
Rahmen, Kippständer, Fußbremse

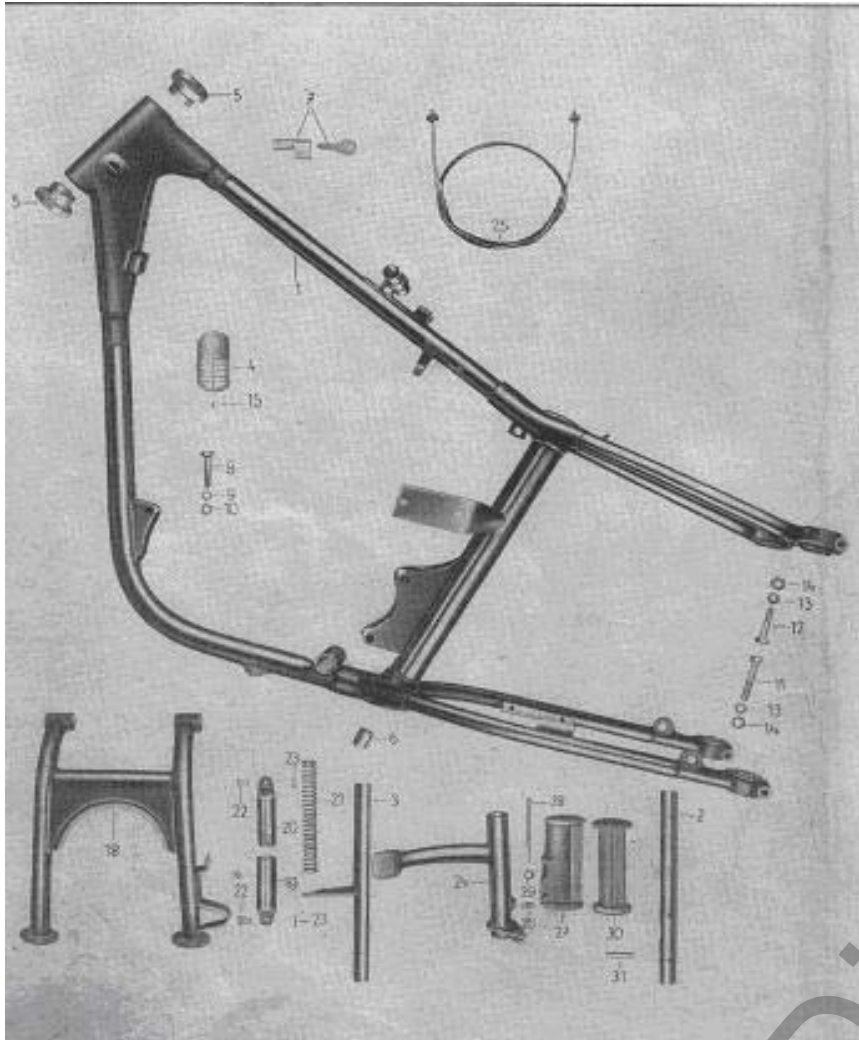



Bild Nr.	Dietel-Nr.	Benennung	Anzahl je Gruppe
1		Rahmen vollständig	1
2	xx	Fußrastenrohr rechts	1
3	xx	Fußrastenrohr links	1
4	18022	Typenschild	1
5	27605	Steuerschale Lieferung als Satz	1
6	23043	Anschlaggummi für Kippständer	1
7	22023	Sicherheitsschloß mit Schlüssel	1
8	D931-M8x45	Sechskantschraube	3
9	D127-8	Federring B	3
10	D934-M8	Sechskantmutter	3
11	D931-M8x50	Sechskantschraube	2
12	D931-M8x40	Sechskantschraube	2
13	D127-8	Federring B	4
14	D934-M8	Sechskantmutter	4
15	18030	Kerbnagel 2,6x5 (Lieferumfang 1 Paar)	1
		Abdeckblech für Diebstahlsicherung	1
		Kerbnagel dazu 2,6x8 DIN 1476	1
18		Kippständer vollständig	1
19		Äußere Hülse für Kippfederung	1
20		Innere Hülse für Kippfederung	1
21	27614	Druckfeder	1
	27613	Ständerfeder mit Hülsen (Pos.19/20/21)	1
22	xx	Bolzen 6 h 11x12x9,25 DIN 1434	2
23	D94-1.5x10	Splint	2
24		Fußbremshebel	1
25	20020	Bowdenzug vollständig	1
26	15520	Kugelwulstschmierkopf AM 6 DIN 3403	1
27	23014	Fußrastengummi (Lieferung paarweise)	1
28	D94-4x50	Splint	1
29	D125-4	Scheibe	2
30	23014	Fußrastengummi (Lieferung paarweise)	1
31	D1473-5x32	Zylinderkerbstift	3

Tafel 7 Gruppe: Fahrgestell Kotflügel	Bild Nr.	Dieterl-Nr.	Benennung	Anzahl je Gruppe
	1		Vorderradkotflügel	1
	2		Obere Kotflügelstrebe	2
	3		Strebenpaar vollständig	1
	4		Halbrundniet 4x8 DIN 660	7
			Halter für Handbremszug	1
			Gummi für Halter	1
	5	D933-M6x12	Sechskantschraube	6
	6	D127-6	Federring	6
	7		Hinterradkotflügel	1
	8		Kotflügelstrebe	2
	9		Halbrundniet 4x10 DIN 660	2
	10		Halbrundniet 6x12 DIN 660	2
	11		Bügel für Soziussattelbefestigung	1
	12	D933-M8x12	Sechskantschraube	2
	13	D127-8	Federring B	2
	14	D933-M6x12	Sechskantschraube	1
	15	D127-6	Federring B	1
	16	D125-6	Scheibe	1
	17	D933-M5x12	Schraube für Nummernschildbefestigung	2
18	D127-5	Federring B	2	
19	D934-M5	Sechskantmutter	2	
		Verstärkungsplatte für Nummernschild	1	

Tafel 8 Gruppe: Fahrgestell Kraftstoffbehälter, Werkzeugbehälter	Bild Nr.	Dietel-Nr.	Benennung	Anzahl je Gruppe
	1		Kraftstoffbehälter	1
	2	18005	Tankplakette links/rechts (Paar)	1
	3	xx	Auflagering für Kraftstoffbehälter	2
	4		Beilage zum Kraftstoffbehälter	1
	5		Auflage für Kraftstoffbehälter	1
	6	D931-M6x60	Sechskantschraube zur Tankbefestigung	1
	7	D137-6	Federscheibe	1
	8	D934-M6	Sechskantmutter	1
	9	23024B	Befestigungsblech für Kniekissen	2
	10	D439-M5	Mutter	4
	11	23024	Kniekissen schwarz (Lieferung 1 Paar)	1
	11	23024A	Kniekissen beige (Lieferung 1 Paar)	1
			Befestigungsschelle für Kupplungsbowdenzug	1
	12	12007	Kraftstoffhahn mit Überwurfmutter	1
		12108	Ringmutter 225 - T5	1
			Schieber (Dreiwegehahn) 225 - T2	1
		12109	Tellerfeder 225 - T4	1
		12100	Dichtscheibe 225 - T3	1
		12110	Filterglocke 225 - T11	1
		12101	Dichtring 225 - T13	1
	12107	Schlauchnippel 225 - T25	1	
	12106	Schnellanschlußmutter 225 - T9	1	
13	12104	Dichtring zum Kraftstoffhahn C 10x14 DIN 7603	1	
14	12011-5	Kraftstoffschlauch für Vergaseranschluß Meterw.	1	
15	12011-7	Kraftstoffschlauch z. Ausgleich am Kraftstoffbehälter 7x10,5x115 Meterware	1	
16	13124	Tanksieb	1	
17	13105	Dichtung	1	
18	13110	Tankverschluß	1	
19		Werkzeugbehälter mit Deckel und Verschlußschraube vollständig	1	
	xx	Gummi-Abdichtring	1	
20	D603-M6x15	Befestigungsschraube für Werkzeugbehälter	2	

21	D127-6	Federring	2
22	D125-6	Scheibe	2
23	D934-M6	Sechskantmutter	2
24	27427	Verschlußschraube	1
25		Scheibe dazu	1
26		Sprengring 10 DIN 9045	1

Dieterl Fahrzeugteile

Tafel 9 Gruppe: Fahrgestell
Auspuffanlage

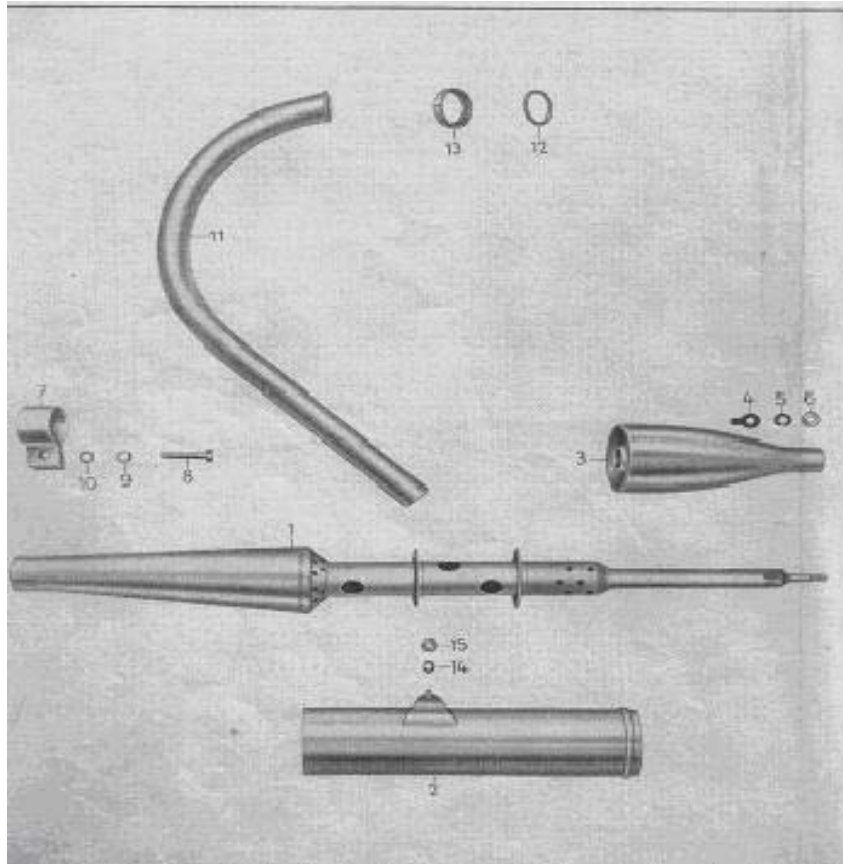


Bild Nr.	Dieterl-Nr.	Benennung	Anzahl je Gruppe
	10212	Anlage vollst.(Pos.1/2/3/4/5/6/7/11/12/13)	1
	10008	Auspufftopf vollständig	1
1		Auspuffdämpfereinsatz vollständig	1
		Asbestschnur für Anschluß- und Endstück ca. 750 mm lang, Dmr. 2 (lfd. m)	2
2		Mantel zum Auspufftopf	1
3		Auspuffendstück	1
4		Sicherungsblech zum Auspuff	1
5	D127-8	Federring	1
6	D934-M8	Sechskantmutter	1
7	10112	Schelle zum Auspuff	1
8	D933-M8x20	Sechskantschraube für Schelle	1
9	D127-8	Federring	1
10	D934-M8	Sechskantmutter	1
11	10035	Auspuffrohr	1
12	13101	Dichtung dazu	1
13	10051	Überwurfmutter	1
14	D127-8	Federring	1
15	D934-M8	Sechskantmutter	1
oh.	10114	Halteschelle zum Auspufftopf (wenn Pos.3 ohne Halterung)	1

Dieterl

Tafel 10 Gruppe: Fahrgestell Fahrsattel	Bild Nr.	Dietael-Nr.	Benennung	Anzahl je Gruppe
		24009	Sattel vollständig	1
	1	24005	Satteldecke vollständig	1
		23300	Satteldecke einz. (nur Gummi)	1
	2	24012	Sattelgestell	1
	3	24011	Sattelstütze	1
	4	xx	Führungsring	1
	5	24008	Sattelfeder	1
	6	23144	Lagergummi	1
	7	D934-M8	Sechskantmutter	2
	8	D137-8	Federscheibe	2
	9	D931-M8x90	Sechskantschraube	1
10	D934-M8	Sechskantmutter	1	
11	23091	Schutzkappe für Sattelrohr	1	

Tafel 11 Gruppe: Fahrgestell

Vorderradfederung

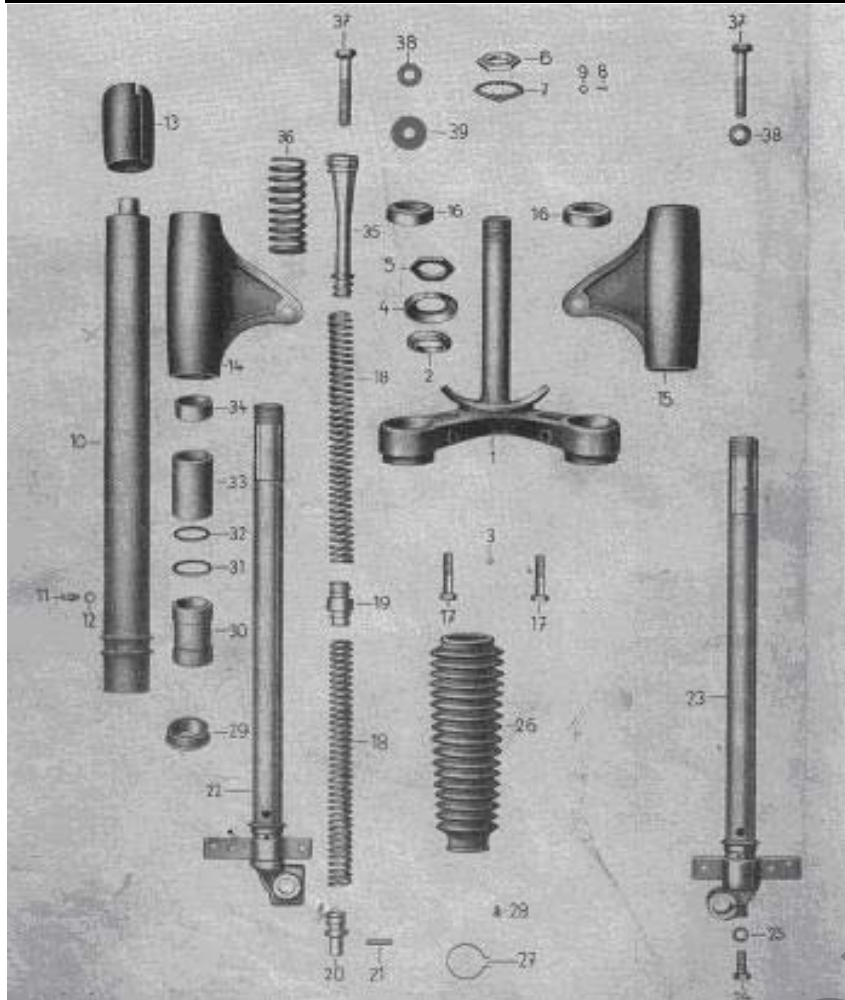


Bild Nr.	Dietel-Nr.	Benennung	Anzahl je Gruppe
1		Unterer Klemmkopf vollständig mit Steuerrohr	1
2	27605	Steuerkonus (Lagersatz kpl.)	1
3	14102	Stahlkugel Dmr. 6,35 DIN 5401	34
4		Staubkappe	1
5	xx	Mutter	1
6	xx	Sechskantmutter zum Steuerrohr	1
7	27619	Sicherungsblech	1
8	D84-M4x6	Linsenschraube für Sicherungsblech	1
9	D137-4	Federscheibe B	1
10	27603	Führungsrohr	2
11	15520	Kugelwulstschmierkopf AM 6 DIN 3403	2
12		Beilegscheibe	2
13		Verstärkung auf Führungsrohr	2
14		Scheinwerferhalter links	1
15		Scheinwerferhalter rechts	1
16	23097	Abstandsring für Scheinwerferhalter	2
17	D931-M8x40	Sechskantschraube	2
18	27620	Druckfeder für Vorderradfederung	4
19		Mittlere Federschnecke	2
20		Untere Federschnecke	2
21	D1473-4x20	Zylinderkerbstift	2
22		Teleskoprohr rechts	1
23		Teleskoprohr links	1
24	D931-M8x25	Sechskantschraube für Achse	1
25	D137-8	Federscheibe dazu	1
26	23102	Schutzbalg	2
27	23108	Untere Klemmschelle (Lieferumfang 1 Paar)	2
28	D84-M4x20	Halbrundschraube	2
29		Hohlschraube	2
30	27602	Untere Führungsbüchse (Lieferumfang 1 Paar)	2
31		Beilegring unten	2
32		Beilegring oben	2
33	27602	Obere Führungsbüchse (Lieferumfang 1 Paar)	2

		Ausgleichscheibe	n. Bed.
34		Schraubhülse	2
35		Obere Federschnecke	2
36		Zusatzfeder	2
37	D931-M10x65VA	Sechskantschraube	2
38	D137-10VA	Federscheibe	2
39	xx	Scheibe	2

Dieterl Fahrzeugteile

Tafel 12 Gruppe: Fahrgestell
Lenker, Handhebel, Bowdenzüge

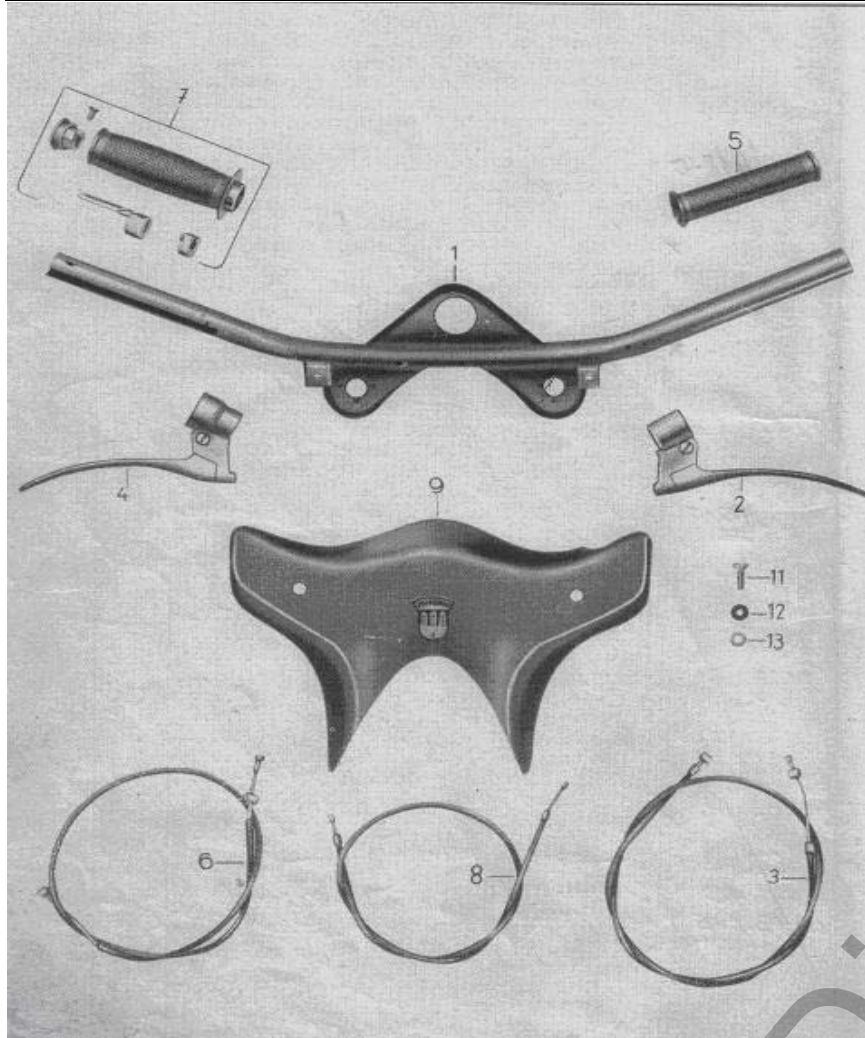


Bild Nr.	Dietel-Nr.	Benennung	Anzahl je Gruppe
1		Klemmkopf vollständig mit Lenker	1
2	22019	Handhebel für Kupplung vollständig	1
3	20021	Bowdenzug für Kupplung ab Fg.-Nr. 7512604	1
4	22022	Handhebel für Bremse vollständig G DIN 71902	1
5	23001	Blindgriff (Lieferumfang 1 Paar)	1
6	20012	Bowdenzug für Handbremse	1
7	22003B	Drehgriff vollständig mit kurzem Drehweg	1
	23001	Gummibezug für Gasdrehgriff	1
8	20002	Bowdenzug für Vergaser	1
9		Lenkerverkleidung vollständig	1
	18020	Plakette dazu	1
11	D91-M6x15	Sechskantschraube zur Lenkerverkleidung	2
12		Gummischeibe	2
13	D934-M6	Sechskantmutter	2

Tafel 13 Gruppe: Fahrgestell
Hinterradfederung

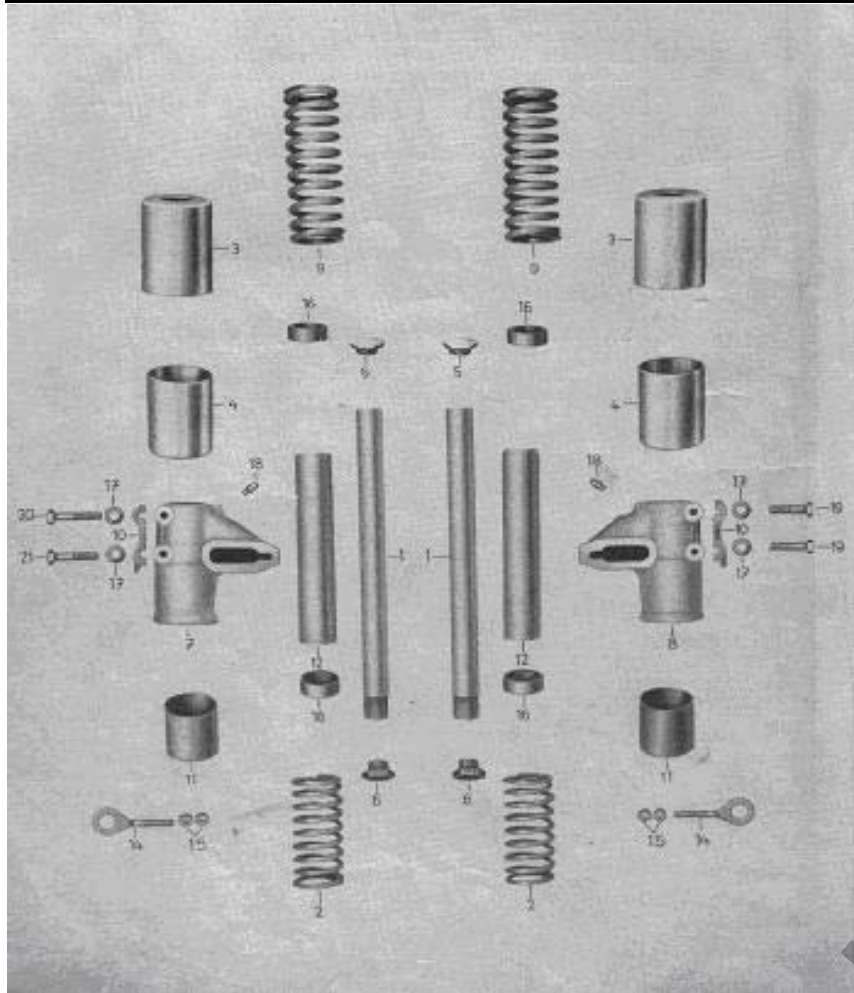
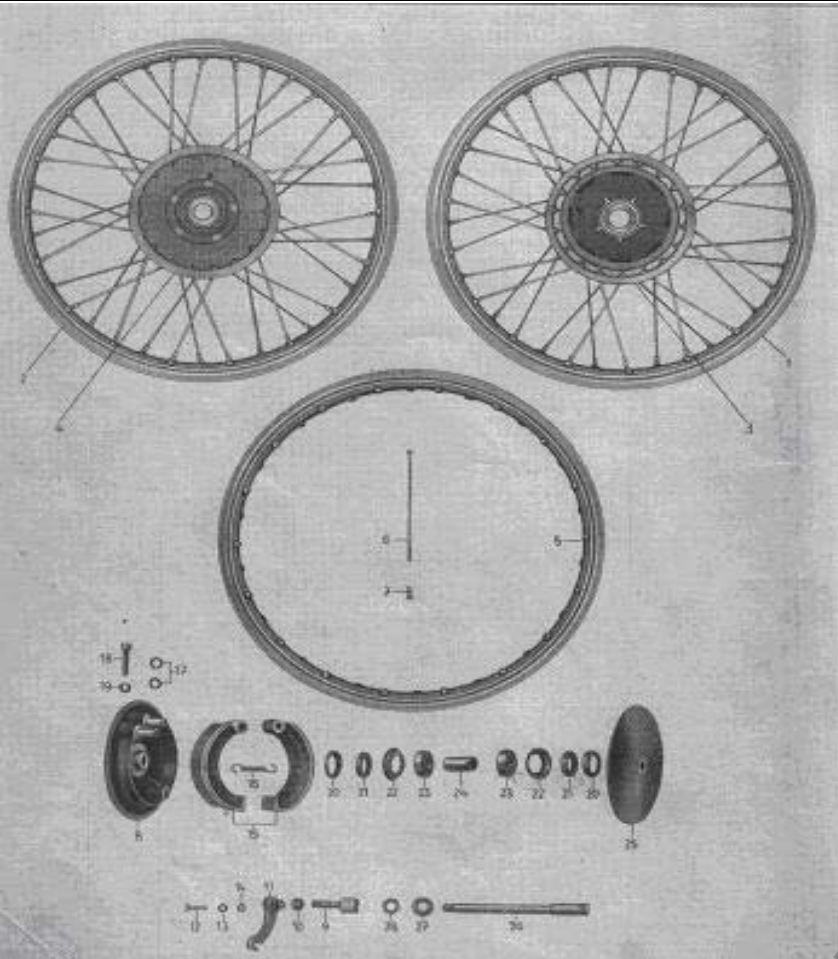


Bild Nr.	Dietel-Nr.	Benennung	Anzahl je Gruppe
1		Führungsrohr	2
2		Untere Druckfeder	2
3	27511	Obere Schutzhülse vollständig (Lieferumfang 1 Paar)	2
4	27511	Untere Schutzhülse (Lieferumfang 1 Paar)	2
5	27519	Verschlusskappe	2
6	xx	Verschlusschraube	2
7		Achsaufnahme links	1
8		Achsaufnahme rechts	1
9		Obere Druckfeder	2
10		Dichtgummi	2
11	xx	Schutzhülse für untere Druckfeder	2
12		Gleitrohr vollständig mit Büchsen	2
14	21024	Kettenspanner	2
15	D439-M6	Mutter	4
16	23086	Gummipuffer	4
17	D137-8	Federscheibe B	4
18	15520	Kugelwulstschmierkopf AM 6 DIN 3403	2
19	D931-M8x45	Sechskantschraube	2
20	D933-M8x65	Sechskantschraube	1
21	D933-M8x60	Sechskantschraube	1

Tafel 14 Gruppe: Fahrgestell	Bild Nr.	Dietel-Nr.	Benennung	Anzahl je Gruppe
	1		Radkörper für Vorderrad mit Felge	1
	2		Radkörper für Hinterrad mit Felge	1
		28200-19	Felgenband (für Hinterrad)	1
		28111	Schlauch 3,00x19 (für Hinterrad)	1
		28015	Reifen 3,00x19 (für Hinterrad)	1
		28200-19	Felgenband (für Vorderrad)	1
		28110	Schlauch 2,75x19 (für Vorderrad)	1
		28014	Reifen 2,75x19 (für Vorderrad)	1
	3		Radkörper für Vorderrad vollständig	1
	4		Radkörper für Hinterrad vollständig	1
	5	27001	Teifbettfelge 1,60x19 DIN 7816 - Stahl	1
		27001AL	Teifbettfelge 1,60x19 DIN 7816 - Aluminium	1
		27002	Teifbettfelge 1,85x19 DIN 7816 - Stahl	1
		27002AL	Teifbettfelge 1,85x19 DIN 7816 - Aluminium	1
	6	27107	Speichen mit Nippel	72
	7	xx	Speichennippel	72
	8		Gegenhalter vollständig	1
		15520	Kugelwulstschmierkopf AM 6 DIN 3403	1
	9		Bremsschlüssel	1
	10		Zwischengummi	1
	11		Bremshebel	1
	12	D931-M6x25	Sechskantschraube	1
	13	D137-6	Federscheibe	1
14	D439-M6	Sechskantmutter	1	
15	11103	Bremsbacken (Lieferumfang 1 Paar) Austausch	2	
16	xx	Rückholfeder	1	
17	D471-12x1	Sicherungsring	2	
18	20101	Stellschraube für Handbremse	1	
19	xx	Gegenmutter	1	
20		entfällt		
21		entfällt		
22		entfällt		
23	14033	Rillenkugellager 6302 TGL 2981 15x42x13	2	

24		Abstandshülse	1
25		Radkörperdeckel vollständig	1
26	27606	Achse	1
27	27503	Federscheibe	1
28	27608	Sechskantmutter	1

Dieterl Fahrzeugteile

Tafel 15 Gruppe: Fahrgestell
Hinterradantrieb, Radnaben hinten

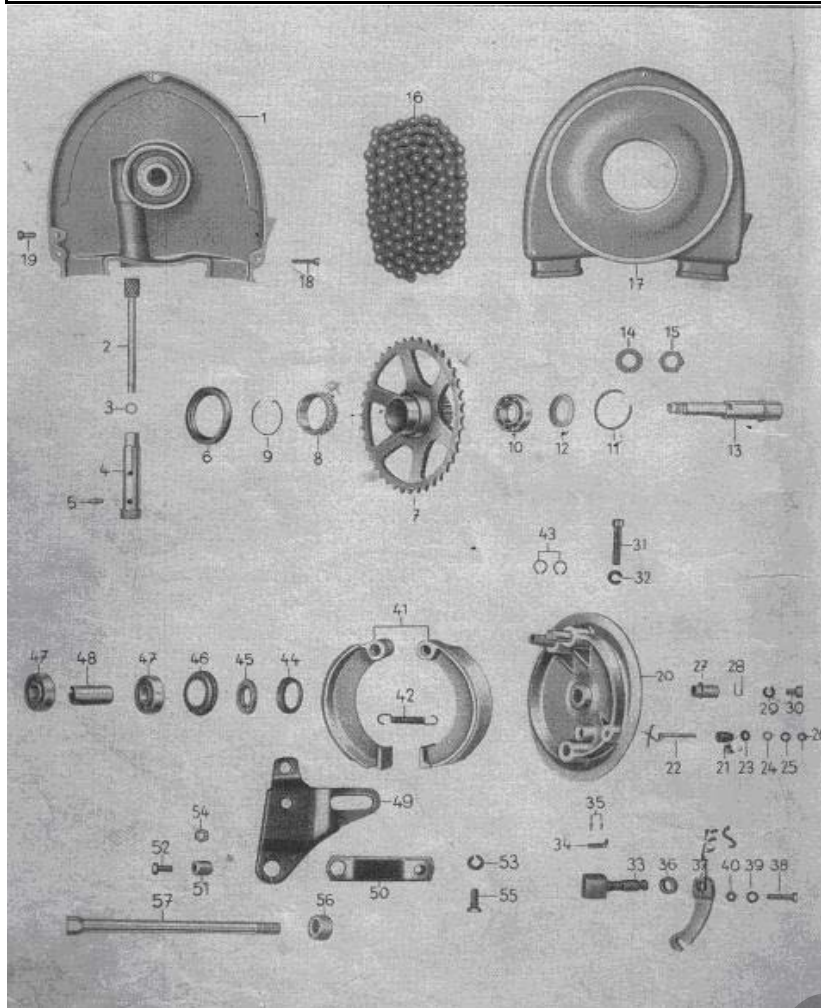


Bild Nr.	Dietel-Nr.	Benennung	Anzahl je Gruppe
1		Äußere Kettenabdeckung	1
2		Ritzel für Tachometer vollständig	1
3		Scheibe	1
4		Lagerbüchse	1
5	15520	Kugelschmierkopf D 6 DIN 3402	1
6	14080	Radialdichtung B 48x62x8	1
7		Kettenrad vollständig	1
8		Schraubenrad für Tachometer	1
9	xx	Hakensprengring	1
10	14006	Radial-Rillenkugellager 6004	1
11	xx	Sprengring	1
12		Abdeckscheibe	1
13		Flanschbolzen	1
14	27503	Federscheibe	1
15	27608	Sechskantmutter	1
16	21112	Einfache Rollenkette mit Steckglied	1
	21101	Steckglied	1
	21030	Kettenschutzschlauch (Lieferumfang 1 Paar)	1
17		Innere Kettenabdeckung	1
18	D84-M6x25	Zylinderschraube	3
19		Gummistopfen zur Kettenölung	1
20		Gegenhalter vollständig	1
	15520	Kugelwulstschmierkopf AM 6 DIN 3404	1
21		Isolierbüchse für Bremslichtschalter	1
22		Kontaktschraube	1
23		Isolierscheibe	1
24	xx	Scheibe 5,3 DIN 125	1
25		Federscheibe A 5 DIN 137	1
26		Sechskantmutter M5 DIN 934	1
27		Stecker für Bremslicht vollständig	1
28		Federspanne für Stecker	1
29		entfällt	
30		entfällt	

31	20101	Stellschraube für Fußbremse	1
32	xx	Gegenmutter	1
33		Bremsschlüssel	1
34		Kontaktfeder für Bremslichtschalter	1
35		Halbrundkerbnagel 2,6x6 DIN 1476	2
36		Zwischengummi	1
37		Bremshebel	1
38	D931-M6x25	Sechskantschraube	1
39	D127-6	Federscheibe	1
40	D439-M6	Sechskantmutter	1
41	11103	Bremsbacken (Lieferumfang 1 Paar) Austausch	1
42	xx	Rückholfeder	1
43	D471-12x1	Sicherungsring	2
44		Aufnahmekappe für Filzring	1
45		Filzring	1
46		Innere Abdeckkappe	1
47	14033	Rillenkugellager 6302 DIN 625 15x42x13	2
48		Abstandhülse	1
49		Gegenhalteblech	1
50		Zugstrebe	1
51		Lagerbüchse	1
52	D931-M8x20	Sechskantschraube	1
53	D127-8	Federring B	4
54	D934-M8	Sechskantmutter	3
55	D931-M8x28	Sechskantschraube	1
56		Zwischenstück	1
57	27607	Achse	1

Tafel 16 Gruppe: Elektrische Ausrüstung
Lichtmaschine, Spulenkasten, Batterie,

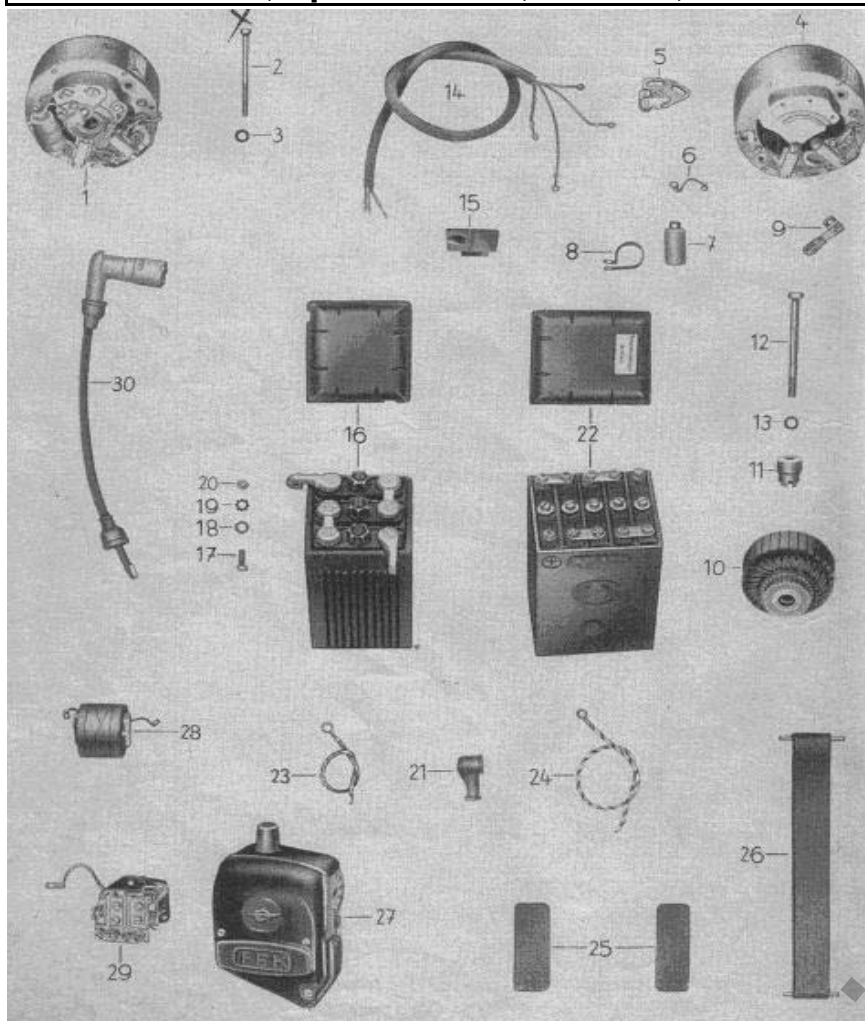


Bild Nr.	Dietel-Nr.	Benennung	Anzahl je Gruppe
	25300	Lichtmagnetzündanlage vollst.(Umbausatz)	1
1		Lichtmaschine vollständig	1
2	D84-M5x75	Zylinderschraube	2
3	D137-5	Federscheibe	2
4		Polring mit Haltekappe	1
5	25202	Unterbrecher ohne Platte	1
6	xx	Stromschiene	1
7	25201	Kondensator	1
8	xx	Kondensatorschelle	1
9		Filzwischer vollständig	1
10		Anker vollständig	1
11		Nocken	1
12		Sechskantschraube für Ankerbefestigung	1
13		Federring B 7 DIN 127	1
14		Maschinenkabel	1
15	23080	Gummimuffe	1
16	25001	Batterie mit Deckel 6V 8Ah	1
17	D84-M5x15	Zylinderschraube	2
18	D125-5	Unterlegscheibe	2
19	D127-5	Federring B 5 DIN 127	2
20	D934-M5	Sechskantmutter	2
21	23068	Schutzkappe H DIN 72311	2
22		entfällt	1
23		Pluskabel für Batterie	1
24		Minuskabel für Batterie	1
25	25008	Batterieunterlage	1
26	25009	Spannband	1
27		Spulenkasten vollständig	1
	D84-M5x12	Linsenschraube	2
	D127-5	Federring B	2
28	25230	Zündspule	1
29		Reglerschalter vollst. Typ RSC 60/6 R	1
30	xx	Zündkabel vollständig mit Entstörstecker	1
	25205	Entstörstecker	1
	25200	Kohlebürste (Lieferumfang 1 Paar)	1

Tafel 17 Gruppe: Elektrische Ausrüstung
**Scheinwerfer, Tachometer, Signalhorn,
 Bremsschlußkennzeichenleuchte,
 Ablendschalter**

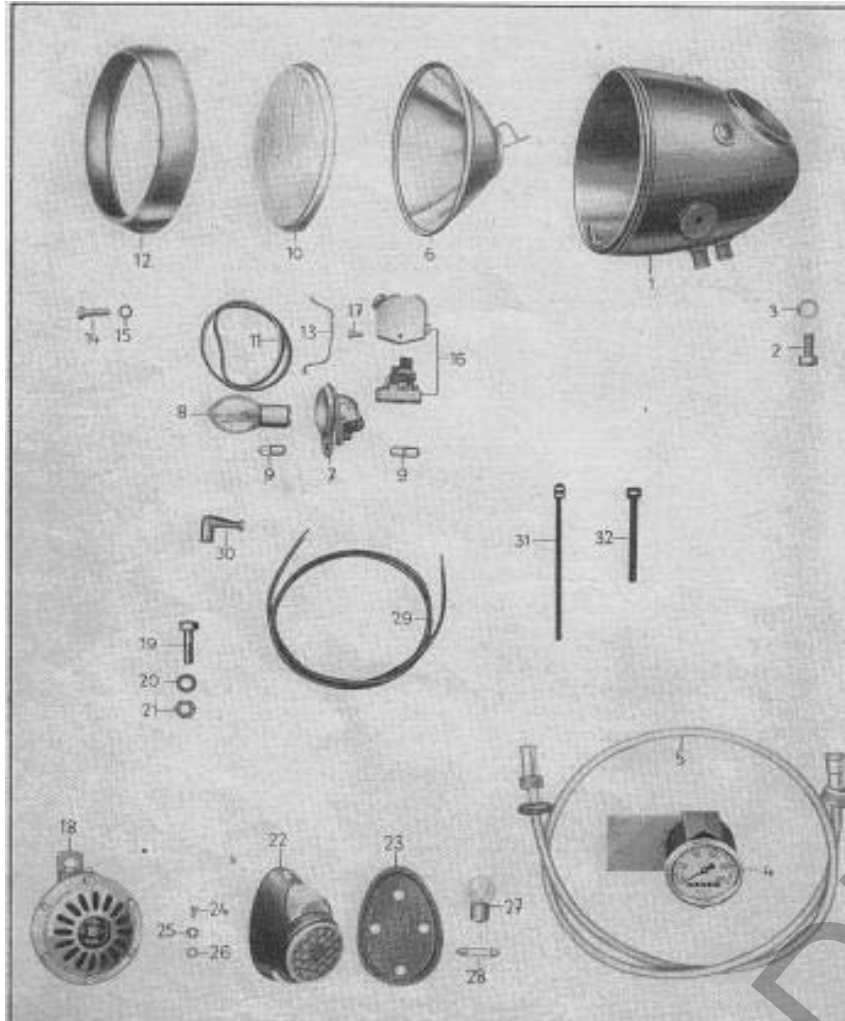
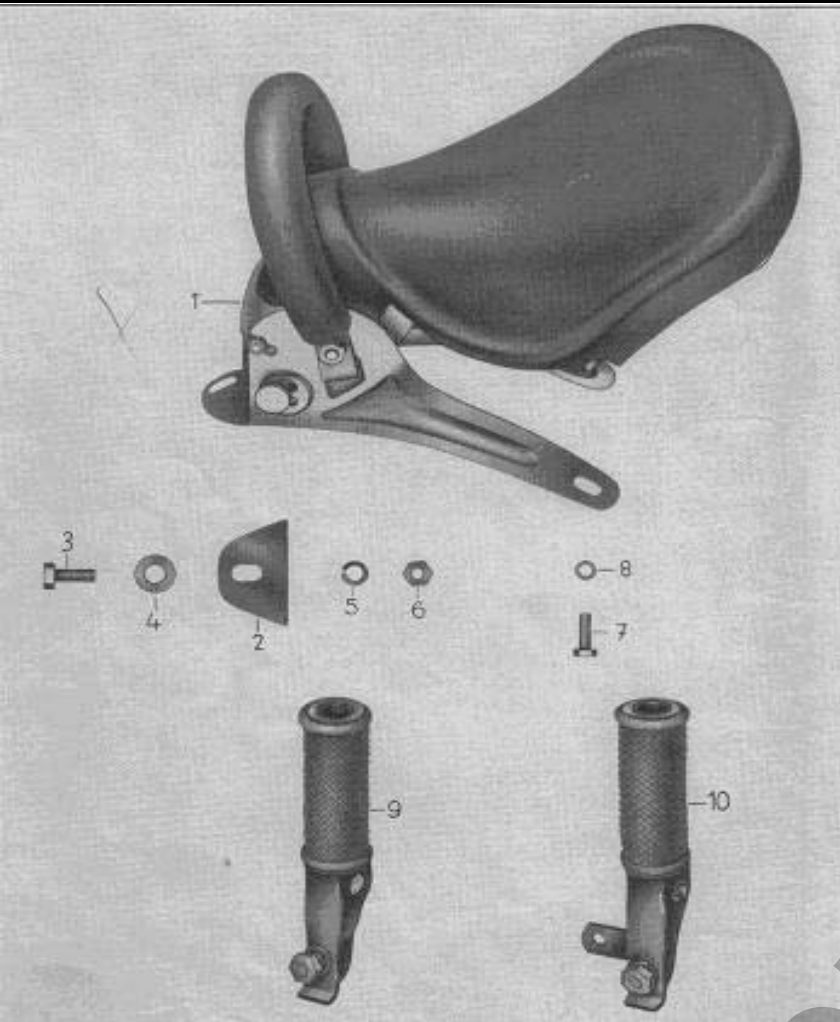


Bild Nr.	Dietel-Nr.	Benennung	Anzahl je Gruppe
		Scheinwerfer vollständig TRCH-K	1
	23052	Gummitülle für Kabelsatz	2
	25130	Kabelsatz	1
1		Scheinwerfergehäuse	1
2	D953-M8x15	Sechskantschraube	2
3	D127-8	Federring B	2
4	19200	Tachometer Wegdrehzahl 1 AS 60/100 DIN 75521	1
5	19054	Antriebsspirale für Tachometer	1
6	25102	Reflektor	1
7	25119	Reflektordeckel vollständig	1
8	25021	Glühlampe B 6 V 35/35 W BA 20 d DIN 72601	1
9	25012	Glühlampe H 6 V 2 W BA 9 S DIN 72601	3
10	25105	Streuscheibe	1
11	25107	Gummiring	1
12	25100	Glasring vollständig	1
13	25109	Sprengfeder	4
14		Verschlußschraube	1
15		Sicherungsscheibe	1
16	25041B	Ablendschalter mit Hupenknopf	1
17	D84-M4x5	Zylinderschraube	2
18	25124	Signalhorn	1
19	D933-M8x15	Sechskantschraube	1
20	D127-8	Federring B	1
21	D934-M8	Sechskantmutter	1
22	25123	Bremsschlußkennzeichenleuchte	1
23	23061	Gummiplatte dazu	1
24	D91-M5x12VA	Linsenschraube	2
25	D6797-5	Zahnscheibe	2
26	D934-M5	Sechskantmutter	2
27	25016	Glühlampe F 6 V 15 W BA 15 für Stoplicht	1
28	25025	Glühlampe für Nummernschildbeleuchtung	1
29		Kabel zur Bremsschlußkennzeichenleuchte	1
30	23068	Schutzkappe für Bremslichtstecker	1
31		Befestigungsband	2
32		Befestigungsband	10

Tafel 18 Werkzeug	Gruppe: Werkzeug			Anzahl je Gruppe
	Bild Nr.	Dietel-Nr.	Benennung	
	1		Schraubenzieher	1
			Schraubenzieher 2,5 mm breit	1
	2		Doppelschraubenschlüssel 9x10 DIN 895	1
	3		Doppelschraubenschlüssel 10x11 DIN 895	1
	4		Doppelschraubenschlüssel 14x17 DIN 895	1
	5		Doppelschraubenschlüssel 19x22 DIN 895	1
	6		Luftpumpe mit Schlauch B DIN 76006 FJ	1
	7		Kombinationszange 160 DIN 5244	1
	8		Zündkerzenschlüssel	1
	9	29029	Reifenmontierhebel	2
	10		Zylinderkopfschlüssel	1
	11		Bolzen dazu	1
	12	25217	Zündschlüssel	1
	13	21101	Steckglied	1
	14		Einstellehre 0,4 und 0,6	1
	15		Büchse für Reifenreparatur	1
	16		entfallen	
17		Putztuch 45x45	1	
	22059	Rückspiegel vollst. für Lenkeraußenbefestigung	1	

Tafel 19 Gruppe: Zubehör Soziussattel	Bild Nr.	Dietel-Nr.	Benennung	Anzahl je Gruppe
	1		Sozius-Schwingsattel mit Gummifederung	1
		23300	Satteldecke einzeln (Gummi)	1
		24005	Satteldecke mit Spannrahmen	1
		24010	Federelement (Lieferumfang 1 Paar)	1
	2		Unterlage	1
	3	D931-M10x25	Sechskantschraube	1
	4	D1440-11	Scheibe	1
	5	D127-10	Federring	1
	6	D934-M10	Sechskantmutter	1
	7	D931-M8x15	Sechskantschraube	2
8	D127-8	Federring B	2	
9		Soziusfußraste vollständig links	1	
10		Soziusfußraste vollständig rechts	1	

Tafel 20 Gruppe: Sonderzubehör Handschaltung für Beinbeschädigte	Bild Nr.	Dietel-Nr.	Benennung	Anzahl je Gruppe
			Handschaltung vollständig f. Beingeschädigte	1
	1		Handhebelhalter am Rahmen	1
	2		Klemmschelle	1
	3		Sechskantschraube M8x25 DIN 931 - 5 S	2
	4		Federring B 8 DIN 127	2
	5		Handhebel mit Welle	1
	6		Schaltkugel	1
	7		Nietscheibe zur Schaltkugel	1
	8		Schaltstange	1
	9		Sechskantmutter BM6 DIN 439	2
	10		Gabelkopf	2
	11		Klemmhebel	2
	12		Sechskantschraube M6x15 DIN 933 - 8 G	2
	13		Bolzen (entspricht 6 h 11x16x13,5 DIN 1434)	2
	14		Scheibe 6,4 DIN 125	2
15		Splint 1,5x10 DIN 94	2	